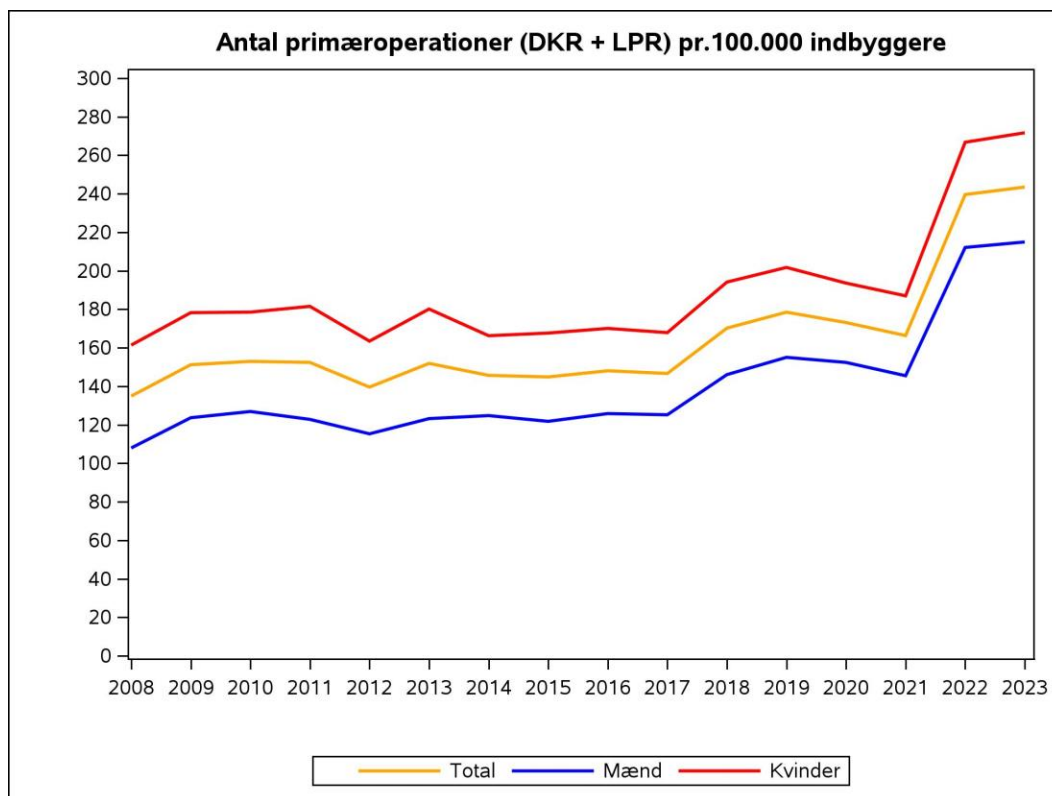


Indhold

Indhold	1
Primæroperationer	2
Demografi	2
Perioperativ teknik	9
Protesekoncept	11
Indlæggelsestid	21
Kommentarer til primæroperationer	26
Revisioner	28
Kommentarer til revisioner	36
Implantatoverlevelse	37
Alle primæroperationer	37
Totalalloplastik	39
Unikompartmental alloplastik	42
Revisionsanalyser	44
Kommentarer til implantatoverlevelse	45
Udviklingen i antal operationer og komplethedegrad	47
Revisionsbyrde	48
Udviklingen i revisionsbyrde	50
Statistiske analyser og kommentarer hertil	51
Appendiks - komponenter	52

Primæroperationer

Demografi

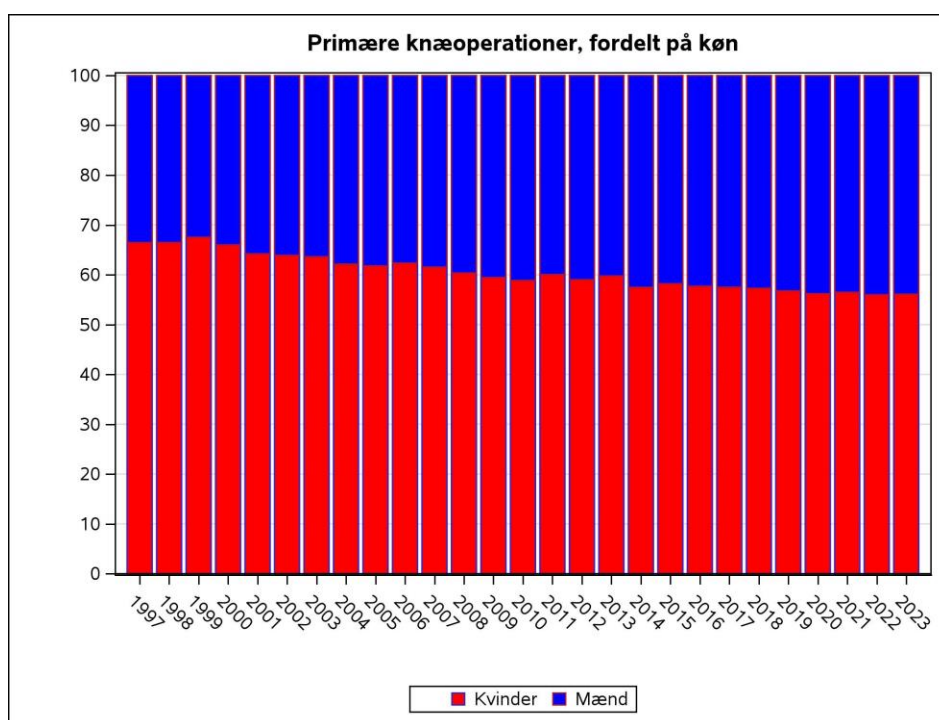


Figur 1

Tabel 1

Fordeling af køn for primæroperationer

	1997-2019		2020		2021		2022		2023		I alt	
	N	%	N	%	N	%	N	%	N	%	N	%
Kvinder	86053	59.86	5668	56.21	5497	56.48	7930	55.99	8120	56.10	113268	58.9
Mænd	57714	40.14	4416	43.79	4235	43.52	6232	44.01	6353	43.90	78950	41.1
I alt	143767	100.00	10084	100.00	9732	100.00	14162	100.00	14473	100.00	192218	100.0

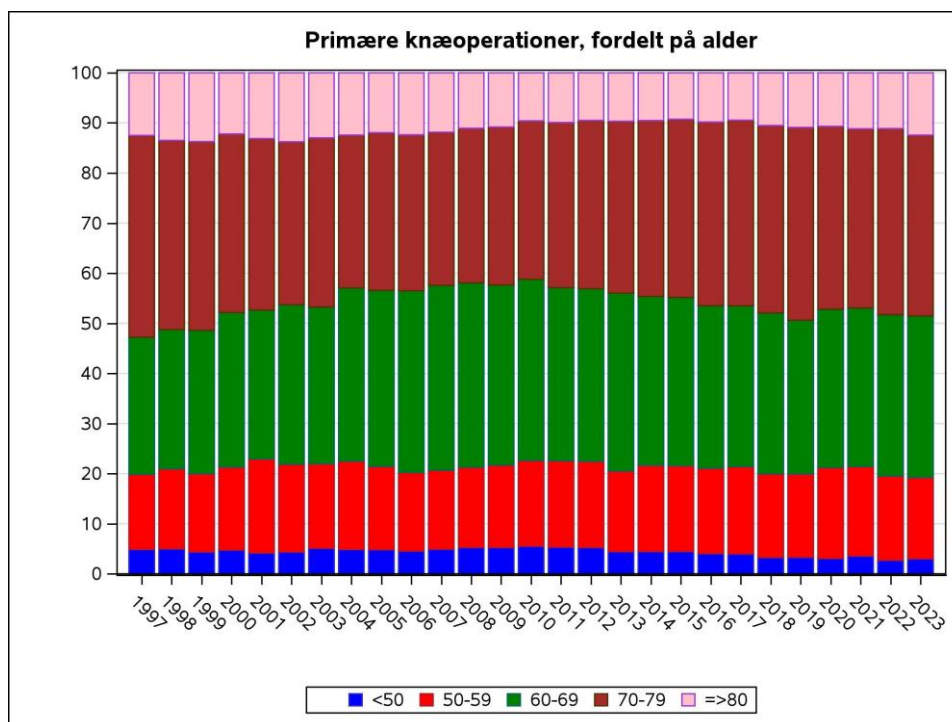


Figur 2

Tabel 2

Fordeling af alder for primæroperationer

	1997-2019		2020		2021		2022		2023		I alt	
	N	%	N	%	N	%	N	%	N	%	N	%
0-19	21	0.01	0	0	4	0.04	3	0.02	5	0.03	33	0.0
20-29	104	0.07	4	0.04	3	0.03	3	0.02	10	0.07	124	0.1
30-39	757	0.53	33	0.33	31	0.32	21	0.15	44	0.30	886	0.5
40-49	5658	3.94	272	2.70	308	3.16	356	2.51	373	2.58	6967	3.6
50-59	24126	16.78	1831	18.16	1737	17.85	2383	16.83	2354	16.27	32431	16.9
60-69	48461	33.71	3187	31.60	3080	31.65	4557	32.18	4665	32.23	63950	33.3
70-79	49188	34.21	3680	36.49	3482	35.78	5264	37.17	5222	36.08	66836	34.8
80-89	14995	10.43	1052	10.43	1055	10.84	1542	10.89	1757	12.14	20401	10.6
90+	457	0.32	25	0.25	32	0.33	33	0.23	42	0.29	589	0.3
I alt	143767	100.00	10084	100.00	9732	100.00	14162	100.00	14472	100.00	192217	100.0

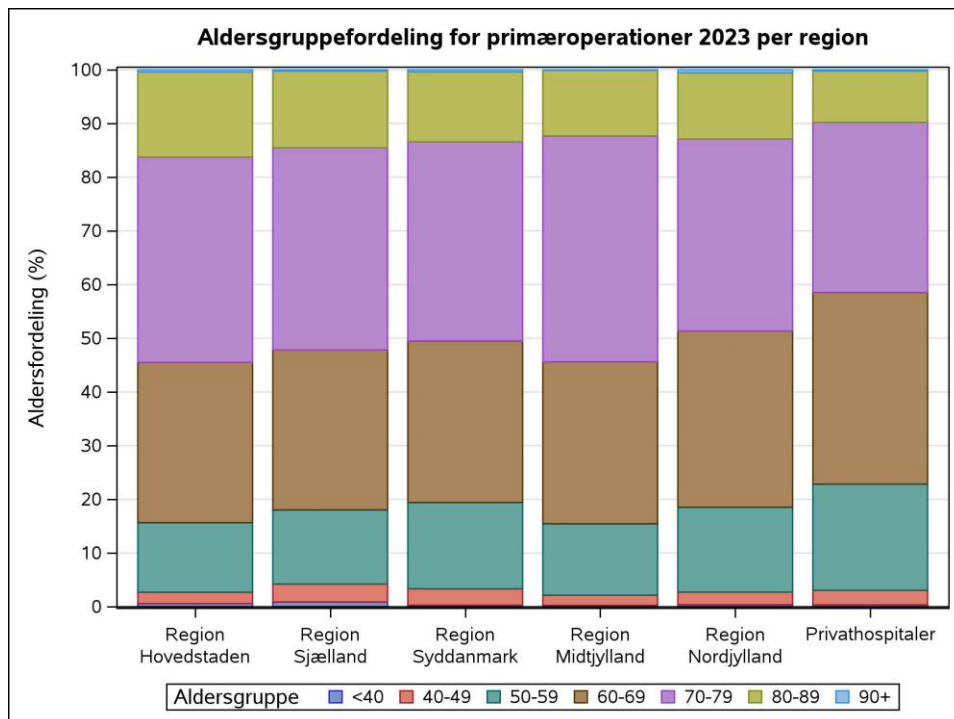


Figur 3

Tabel 3

Gennemsnitlig alder ved primæroperation

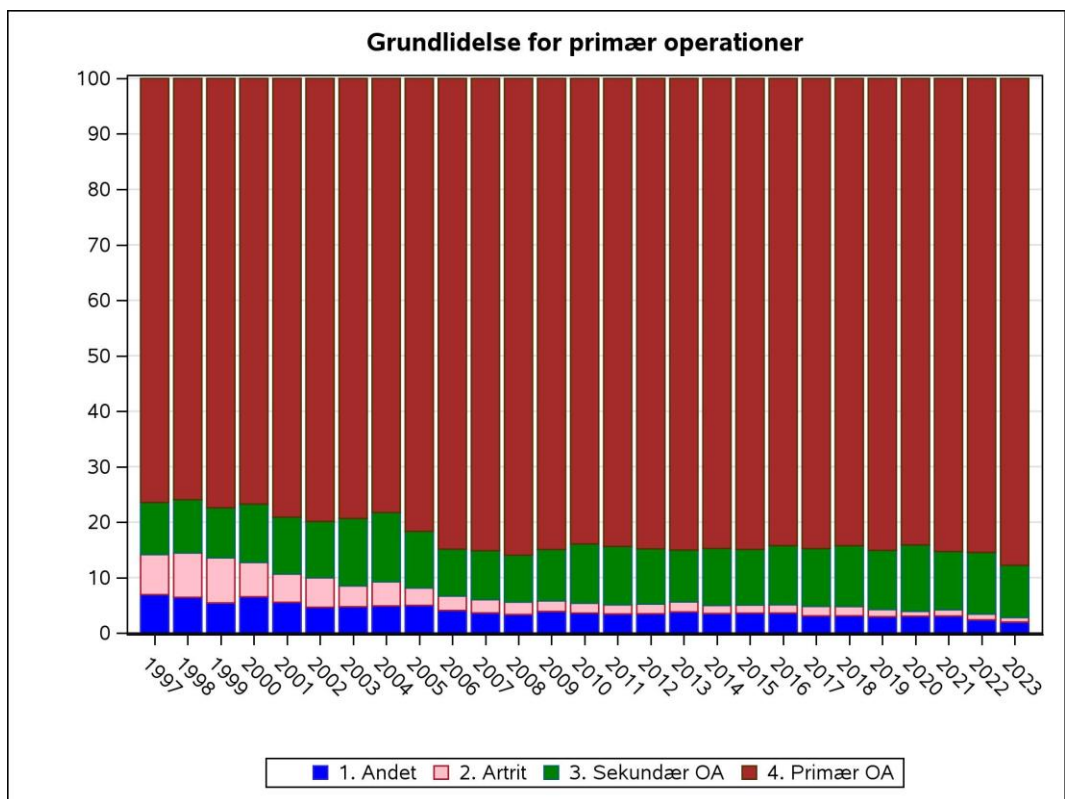
	1997-2019	2020	2021	2022	2023
<i>Kvinder</i>	67.76	68.01	67.96	68.37	68.55
<i>Mænd</i>	66.69	67.74	67.81	68.26	68.17
<i>Samlet</i>	67.33	67.89	67.89	68.32	68.39



Figur 4

Tabel 4

		<i>Fordeling af grundlidelse for primæroperationer</i>				
		1997-2019	2020	2021	2022	2023
<i>Primær (idiopatisk) artrose</i>	<i>N</i>	120680	8431	8255	11894	11515
	<i>%</i>	79.6	80.6	83.6	81.8	77.5
<i>Sek. artrose (f.eks. meniskektomi)</i>	<i>N</i>	14943	1219	1038	1552	1238
	<i>%</i>	9.9	11.7	10.5	10.7	8.3
<i>Følger efter tibiakondylfraktur</i>	<i>N</i>	1910	90	79	113	109
	<i>%</i>	1.3	0.9	0.8	0.8	0.7
<i>Følger efter femurkondylfraktur</i>	<i>N</i>	558	33	34	36	30
	<i>%</i>	0.4	0.3	0.3	0.2	0.2
<i>Følger efter patellafraktur</i>	<i>N</i>	359	17	22	14	17
	<i>%</i>	0.2	0.2	0.2	0.1	0.1
<i>Reumatoid artrit</i>	<i>N</i>	3471	91	109	144	106
	<i>%</i>	2.3	0.9	1.1	1.0	0.7
<i>Følger efter anden artrit</i>	<i>N</i>	861	47	51	41	29
	<i>%</i>	0.6	0.4	0.5	0.3	0.2
<i>Hæmofili</i>	<i>N</i>	41	#	#	#	#
	<i>%</i>	0.0	0.0	0.0	0.0	0.0
<i>Tumor - primær</i>	<i>N</i>	47	3	10	8	12
	<i>%</i>	0.0	0.0	0.1	0.1	0.1
<i>Tumor - metastase</i>	<i>N</i>	33	4	10	18	10
	<i>%</i>	0.0	0.0	0.1	0.1	0.1
<i>Andet</i>	<i>N</i>	1929	112	99	103	55
	<i>%</i>	1.3	1.1	1.0	0.7	0.4
<i>Uoplyst</i>	<i>N</i>	9617	640	421	960	1748
	<i>%</i>	6.3	6.1	4.3	6.6	11.8
<i>I alt</i>	<i>N</i>	151566	10459	9871	14544	14861



Figur 5

Tabel 5

BMI-fordeling for primæroperationer

<i>BMI</i>	2013	2014	2015	2016	2017	2018
	<i>N (%)</i>	<i>N (%)</i>	<i>N (%)</i>	<i>N (%)</i>	<i>N (%)</i>	<i>N (%)</i>
<i>Undervægtig (<18.5)</i>	30 (0.4)	25 (0.3)	24 (0.3)	31 (0.4)	29 (0.3)	33 (0.3)
<i>Normalvægtig (18.5-24)</i>	1693 (20.2)	1600 (19.7)	1600 (19.7)	1661 (19.8)	1579 (18.8)	1805 (18.4)
<i>Overvægtig (25-29)</i>	3315 (39.5)	3275 (40.4)	3142 (38.6)	3295 (39.3)	3230 (38.5)	3766 (38.4)
<i>Fedme (30-35)</i>	2043 (24.3)	1960 (24.2)	2010 (24.7)	2043 (24.4)	2268 (27.0)	2585 (26.4)
<i>Svær fedme (36-39)</i>	664 (7.9)	736 (9.1)	715 (8.8)	767 (9.2)	751 (9.0)	946 (9.7)
<i>Ekstrem fedme (>40)</i>	646 (7.7)	519 (6.4)	651 (8.0)	584 (7.0)	528 (6.3)	664 (6.8)
<i>I alt</i>	8391 (100.0)	8115 (100.0)	8142 (100.0)	8381 (100.0)	8385 (100.0)	9799 (100.0)

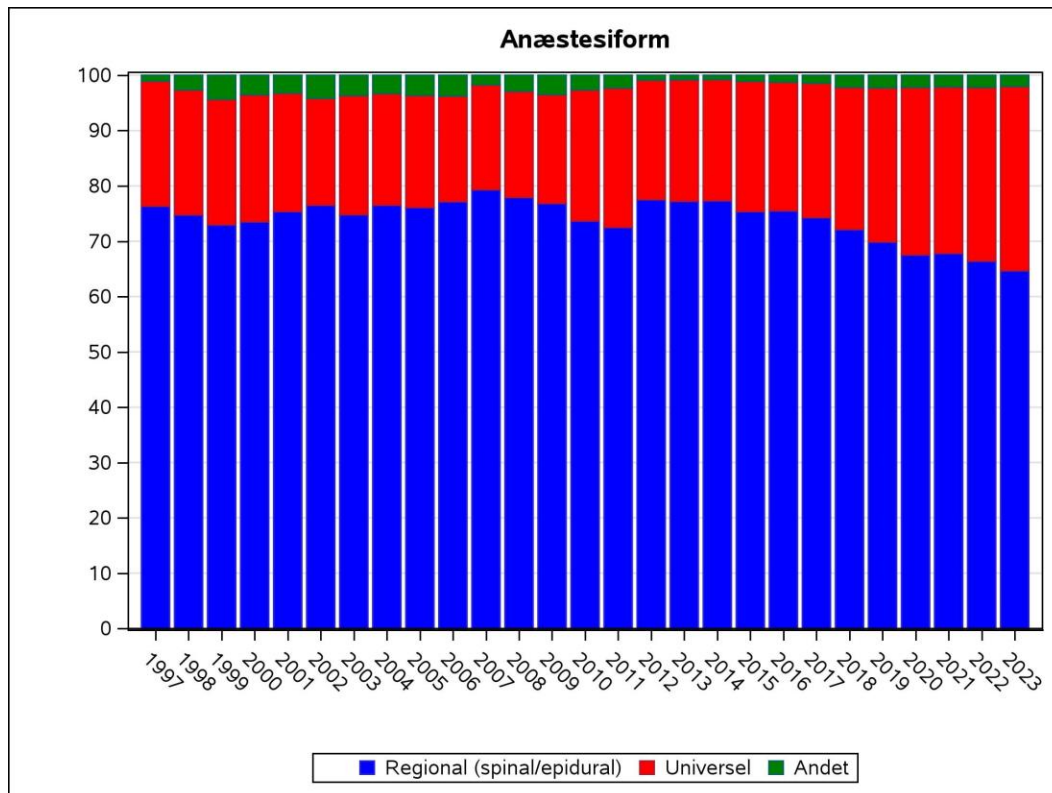
<i>BMI</i>	2019	2020	2021	2022	2023	<i>Total</i>
	<i>N (%)</i>	<i>N (%)</i>	<i>N (%)</i>	<i>N (%)</i>	<i>N (%)</i>	<i>N (%)</i>
<i>Undervægtig (<18.5)</i>	33 (0.3)	24 (0.2)	28 (0.3)	43 (0.3)	45 (0.3)	345 (0.3)
<i>Normalvægtig (18.5-24)</i>	1864 (18.0)	1911 (19.0)	1849 (19.0)	2568 (18.5)	2522 (19.2)	20652 (19.1)
<i>Overvægtig (25-29)</i>	4035 (39.0)	3889 (38.7)	3726 (38.4)	5447 (39.2)	5163 (39.3)	42283 (39.0)
<i>Fedme (30-35)</i>	2694 (26.0)	2557 (25.4)	2553 (26.3)	3669 (26.4)	3459 (26.3)	27841 (25.7)
<i>Svær fedme (36-39)</i>	1055 (10.2)	1007 (10.0)	950 (9.8)	1336 (9.6)	1274 (9.7)	10201 (9.4)
<i>Ekstrem fedme (>40)</i>	676 (6.5)	671 (6.7)	604 (6.2)	833 (6.0)	667 (5.1)	7043 (6.5)
<i>I alt</i>	10357 (100.0)	10059 (100.0)	9710 (100.0)	13896 (100.0)	13130 (100.0)	108365 (100.0)

Perioperativ teknik

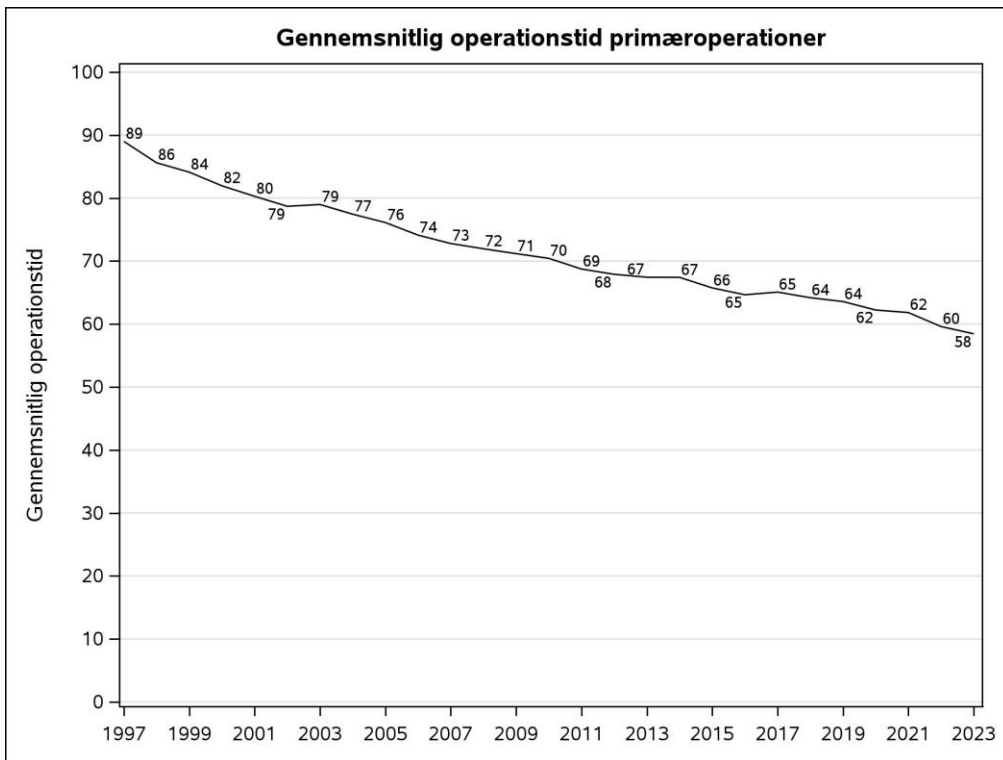
Tabel 6

Anæsthesiform for primæroperationer

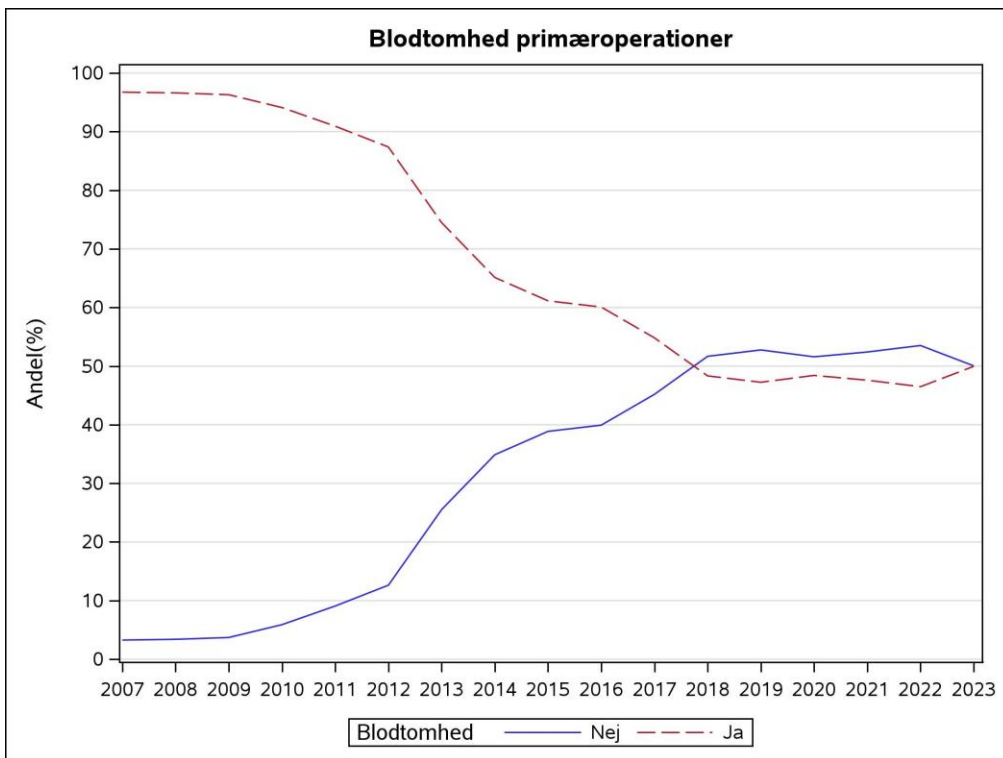
	1997-2019		2020		2021		2022		2023		I alt	
	N	%	N	%	N	%	N	%	N	%	N	%
Regional (spinal/epidural)	108031	71.28	6794	64.96	6587	66.73	9400	64.63	9360	62.98	140172	69.6
Universel	32296	21.31	3046	29.12	2922	29.60	4444	30.56	4818	32.42	47526	23.6
Missing	8031	5.30	398	3.81	156	1.58	389	2.67	390	2.62	9364	4.7
Kombineret	2673	1.76	220	2.10	206	2.09	299	2.06	289	1.94	3687	1.8
Andet	535	0.35	#	0.01	0	0	12	0.08	4	0.03	552	0.3
I alt	151566	100.00	10459	100.00	9871	100.00	14544	100.00	14861	100.00	201301	100.0



Figur 6



Figur 7



Figur 8

Protesekoncept

Tabel 7

Fixationsform for primær TKA - tabellen kan ikke opgøres grundet dataproblemer i forbindelse med overgangen mellem KIP og KMS

Tabel 8

Fixationsform for primær TKA 1997 - 2023 - tabellen kan ikke opgøres grundet dataproblemer i forbindelse med overgangen mellem KIP og KMS

Tabel 9

Alloplastiktype for primæroperationer udført 2023

		TKA		Medial UKA		Lateral UKA		PF UKA		Andet/missing		I alt	
		N	%	N	%	N	%	N	%	N	%	N	%
Danmark		9584	64.49	4422	29.76	179	1.20	224	1.51	452	3.04	14861	100.0
Region	I alt	1360	63.20	593	27.56	39	1.81	38	1.77	122	5.67	2152	100.0
Hovedstaden	Amager og Hvidovre Hospital	202	44.89	214	47.56	25	5.56	7	1.56	#	0.44	450	100.0
	Bispebjerg og Frederiksberg Hospital	181	58.01	111	35.58	3	0.96	10	3.21	7	2.24	312	100.0
	Bornholms Hospital	87	66.41	39	29.77	0	0	0	0	5	3.82	131	100.0
	Herlev og Gentofte Hospital	699	71.11	210	21.36	11	1.12	21	2.14	42	4.27	983	100.0
	Hospitalet i Nordsjælland	185	76.45	19	7.85	0	0	0	0	38	15.70	242	100.0
	Rigshospitalet	6	17.65	0	0	0	0	0	0	28	82.35	34	100.0
Region Sjælland	I alt	938	72.54	281	21.73	15	1.16	11	0.85	48	3.71	1293	100.0
	Holbæk Sygehus	0	0	0	0	0	0	0	0	#	100.00	#	100.0
	Køge	151	74.38	36	17.73	0	0	11	5.42	5	2.46	203	100.0
	Nykøbing Falster	211	100.00	0	0	0	0	0	0	0	0	211	100.0

		TKA		Medial UKA		Lateral UKA		PF UKA		Andet/missing		I alt	
		N	%	N	%	N	%	N	%	N	%	N	%
Region Syddanmark	Næstved, Slagelse og Ringsted sygehuse	576	65.60	245	27.90	15	1.71	0	0	42	4.78	878	100.0
	I alt	1607	66.05	736	30.25	56	2.30	21	0.86	13	0.53	2433	100.0
	Esbjerg Sygehus Grindsted Sygehus	393	91.40	35	8.14	0	0	0	0	#	0.47	430	100.0
	Odense Universitetshospital - Svendborg	189	45.22	184	44.02	36	8.61	7	1.67	#	0.48	418	100.0
	Sygehus Lillebælt	662	60.18	403	36.64	20	1.82	14	1.27	#	0.09	1100	100.0
Region Midtjylland	Sygehus Sønderjylland	363	74.85	114	23.51	0	0	0	0	8	1.65	485	100.0
	I alt	1667	69.34	614	25.54	24	1.00	47	1.96	52	2.16	2404	100.0
	Aarhus Universitetshospital	119	58.91	54	26.73	9	4.46	10	4.95	10	4.95	202	100.0
	Hospitalsenhed Midt	859	73.99	274	23.60	0	0	26	2.24	#	0.17	1161	100.0
	Regionshospitalet Gødstrup	269	72.12	101	27.08	0	0	0	0	3	0.80	373	100.0
Region Nordjylland	Regionshospitalet Horsens	141	61.30	54	23.48	0	0	0	0	35	15.22	230	100.0
	Regionshospitalet Randers	279	63.70	131	29.91	15	3.42	11	2.51	#	0.46	438	100.0
	I alt	715	67.26	327	30.76	8	0.75	11	1.03	#	0.19	1063	100.0
	Aalborg	36	81.82	6	13.64	0	0	#	2.27	#	2.27	44	100.0
	Farsø	514	71.39	200	27.78	0	0	5	0.69	#	0.14	720	100.0
	Frederikshavn	165	55.18	121	40.47	8	2.68	5	1.67	0	0	299	100.0

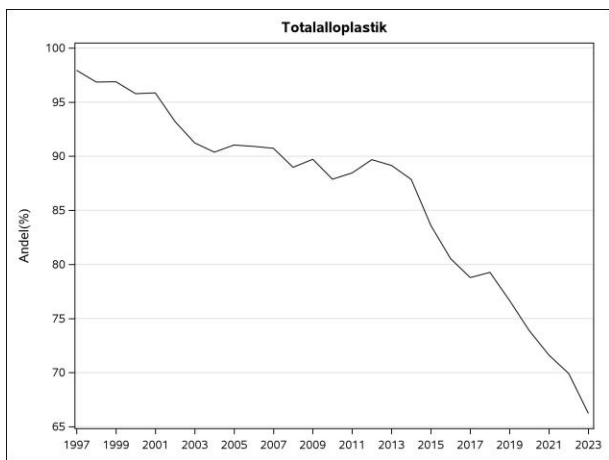
		TKA		Medial UKA		Lateral UKA		PF UKA		Andet/missing		I alt	
		N	%	N	%	N	%	N	%	N	%	N	%
Privathospitaler	I alt	3297	59.77	1871	33.92	37	0.67	96	1.74	215	3.90	5516	100.0
	Adeas Parken	1040	69.57	446	29.83	9	0.60	0	0	0	0	1495	100.0
	Aleris Hospitaler	0	0	0	0	0	0	0	0	85	100.00	85	100.0
	Aleris Hospitaler, Aalborg	11	61.11	6	33.33	0	0	#	5.56	0	0	18	100.0
	Aleris Hospitaler, Aarhus	330	51.48	274	42.75	4	0.62	33	5.15	0	0	641	100.0
	Aleris Hospitaler, Ringsted	156	44.57	131	37.43	0	0	17	4.86	46	13.14	350	100.0
	Aleris Hospitaler, Søborg	335	43.23	401	51.74	14	1.81	25	3.23	0	0	775	100.0
	CPH Privathospital	115	92.00	0	0	0	0	0	0	10	8.00	125	100.0
	Capio A/S - Aalborg afdeling	421	70.05	175	29.12	0	0	5	0.83	0	0	601	100.0
	Capio A/S - Aarhus afdeling	128	57.66	85	38.29	0	0	5	2.25	4	1.80	222	100.0
	Capio A/S - Gildhøj afd (Benyt Capio Hellerup efter 1. sept)	183	69.58	79	30.04	0	0	#	0.38	0	0	263	100.0
	Capio A/S - Hellerup afdeling	0	0	0	0	0	0	0	0	#	100.00	#	100.0
	Capio A/S - Hellerup sengeafsnit	49	63.64	28	36.36	0	0	0	0	0	0	77	100.0
	Capio A/S - Odense afdeling	126	58.88	88	41.12	0	0	0	0	0	0	214	100.0

	TKA		Medial UKA		Lateral UKA		PF UKA		Andet/missing		I alt	
	N	%	N	%	N	%	N	%	N	%	N	%
	Gildhøj Privathospital (Brug Capio Gildhøj pr. 1/5-2023)	0	0	0	0	0	0	0	0	#	100.00	#
Privathospitalet Danmark	88	63.77	24	17.39	#	0.72	3	2.17	22	15.94	138	100.0
Privathospitalet Kollund	132	78.57	18	10.71	0	0	0	0	18	10.71	168	100.0
Privathospitalet Mølholm	167	62.08	95	35.32	#	0.74	4	1.49	#	0.37	269	100.0
Søernes Privathospital	0	0	0	0	0	0	0	0	22	100.00	22	100.0
aCure Privathospital	16	31.37	21	41.18	7	13.73	2	3.92	5	9.80	51	100.0

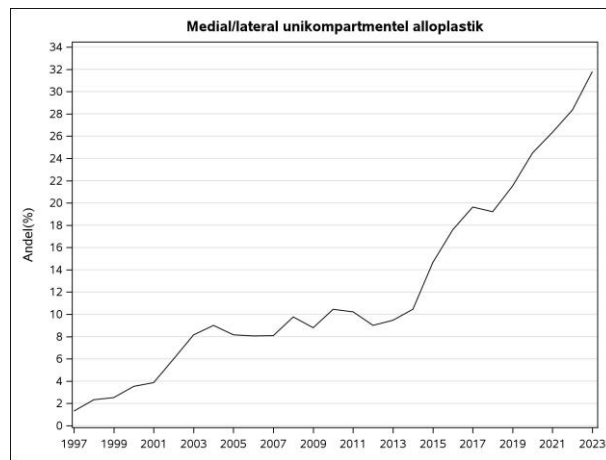
Tabel 10

Alloplastiktype for primæroperationer

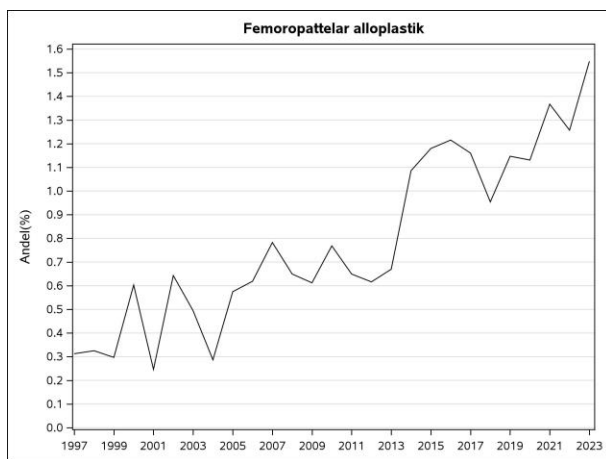
	1997-2019		2020		2021		2022		2023		I alt	
	N	%	N	%	N	%	N	%	N	%	N	%
Totalalloplastik	124886	82.40	7447	71.20	6967	70.58	9901	68.08	9584	64.49	158785	78.9
Medial unikompartmentel	16335	10.78	2425	23.19	2499	25.32	3904	26.84	4422	29.76	29585	14.7
Lateral unikompartmentel	446	0.29	44	0.42	64	0.65	110	0.76	179	1.20	843	0.4
Femoropatellar alloplastik	1142	0.75	114	1.09	133	1.35	178	1.22	224	1.51	1791	0.9
Total hængealloplastik	27	0.02	0	0	0	0	0	0	0	0	27	0.0
Roterende hængealloplastik	185	0.12	37	0.35	40	0.41	24	0.17	30	0.20	316	0.2
Partiel resurfacing	48	0.03	#	0.02	4	0.04	4	0.03	5	0.03	63	0.0
Cementspacer, fikseret	10	0.01	0	0	#	0.02	0	0	0	0	12	0.0
Andet	393	0.26	5	0.05	6	0.06	16	0.11	4	0.03	424	0.2
Roterende hængealloplastik, m.kondylresektion	132	0.09	7	0.07	14	0.14	23	0.16	23	0.15	199	0.1
Missing	7962	5.25	378	3.61	142	1.44	384	2.64	390	2.62	9256	4.6
I alt	151566	100.00	10459	100.00	9871	100.00	14544	100.00	14861	100.00	201301	100.0



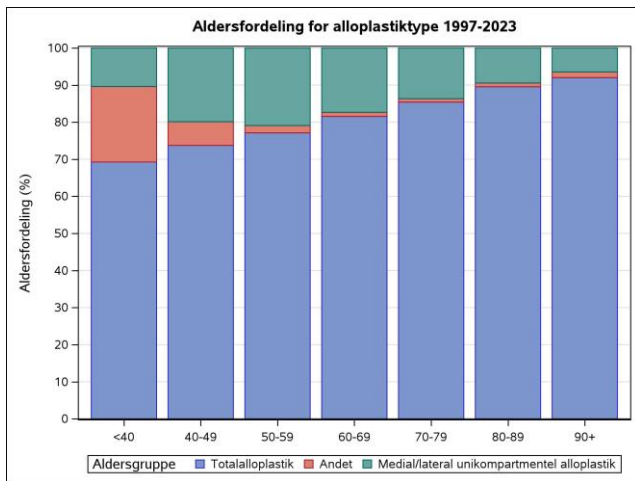
Figur 9



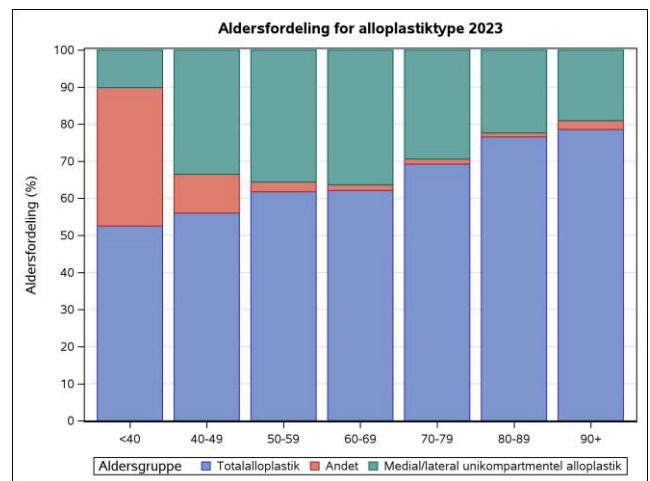
Figur 10



Figur 11



Figur 12

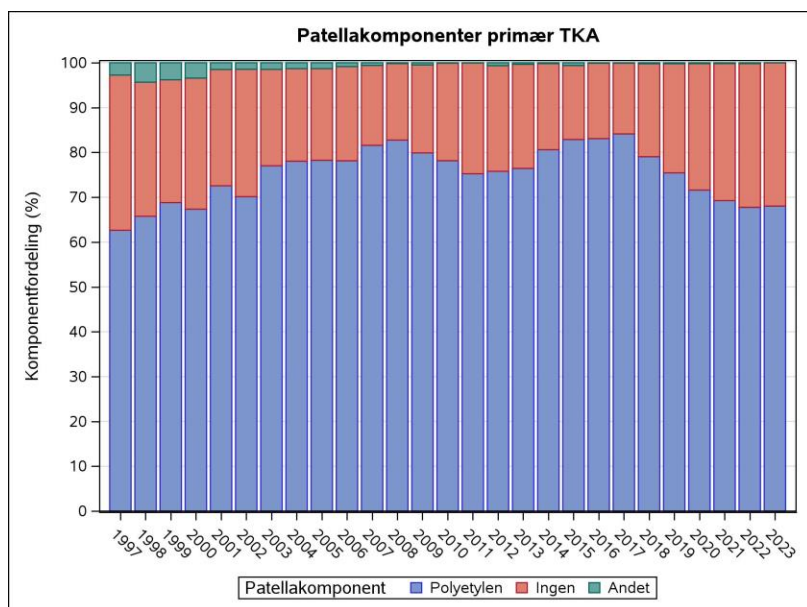


Figur 13

Tabel 11

Patellakomponenter for primær TKA

	1997-2019	2020	2021	2022	2023	Total
	N (%)	N (%)	N (%)	N (%)	N (%)	N (%)
<i>Ingen</i>	25994 (21.2)	2103 (28.3)	2129 (30.7)	3186 (32.2)	3062 (31.9)	36474 (23.3)
<i>Polyetylen</i>	95608 (78.1)	5315 (71.4)	4807 (69.2)	6705 (67.8)	6521 (68.0)	118956 (76.1)
<i>Metal-backing</i>	620 (0.5)	# (0.0)	# (0.0)	# (0.0)	# (0.0)	625 (0.4)
<i>Fjernelse af patellakomponent</i>	18 (0.0)	# (0.0)	# (0.0)	# (0.0)	0 0	22 (0.0)
<i>Andet</i>	118 (0.1)	0 0	3 (0.0)	0 0	0 0	121 (0.1)
<i>Missing</i>	85 (0.1)	18 (0.2)	5 (0.1)	# (0.0)	0 0	110 (0.1)
<i>I alt</i>	122443 (100.0)	7439 (100.0)	6946 (100.0)	9896 (100.0)	9584 (100.0)	156308 (100.0)



Figur 14

Indlæggelsestid

Tabel 12

Indlæggelsestid primæroperationer totalalloplastik 2023

		<i>N</i>	<i>Middel</i>	<i>Median</i>	<i>Standardafvigelse</i>	<i>Min</i>	<i>Max</i>
<i>Danmark</i>		9320	1.06	1.0	0.9	0.00	13.00
<i>Region</i>	<i>I alt</i>	1315	1.37	1.0	1.0	0.00	10.00
<i>Hovedstaden</i>	<i>Amager og Hvidovre Hospital</i>	196	1.21	1.0	0.9	0.00	6.00
	<i>Bispebjerg og Frederiksberg Hospital</i>	175	1.85	1.0	1.6	0.00	10.00
	<i>Bornholms Hospital</i>	86	1.93	2.0	1.0	0.00	6.00
	<i>Herlev og Gentofte Hospital</i>	676	1.24	1.0	0.8	0.00	5.00
	<i>Hospitalerne i Nordsjælland</i>	178	1.25	1.0	0.9	0.00	9.00
	<i>Rigshospitalet</i>	4	3.00	3.0	0.8	2.00	4.00
<i>Region</i>	<i>I alt</i>	917	1.13	1.0	1.0	0.00	12.00
<i>Sjælland</i>	<i>Køge</i>	145	2.13	2.0	1.8	0.00	12.00
	<i>Nykøbing Falster</i>	211	1.04	1.0	0.7	0.00	7.00
	<i>Næstved, Slagelse og Ringsted sygehuse</i>	561	0.90	1.0	0.5	0.00	4.00
<i>Region</i>	<i>I alt</i>	1592	1.25	1.0	1.1	0.00	13.00
<i>Syddanmark</i>	<i>Esbjerg Sygehus Grindsted Sygehus</i>	386	1.24	1.0	0.9	0.00	13.00
	<i>Odense Universitetshospital - Svendborg</i>	187	1.29	1.0	1.3	0.00	8.00
	<i>Sygehus Lillebælt</i>	658	1.18	1.0	1.3	0.00	12.00
	<i>Sygehus Sønderjylland</i>	361	1.35	1.0	0.7	0.00	5.00
<i>Region</i>	<i>I alt</i>	1659	0.95	1.0	0.9	0.00	13.00
<i>Midtjylland</i>	<i>Aarhus Universitetshospital</i>	119	1.87	1.0	1.9	0.00	13.00
	<i>Hospitalsenhed Midt</i>	858	0.71	1.0	0.7	0.00	6.00

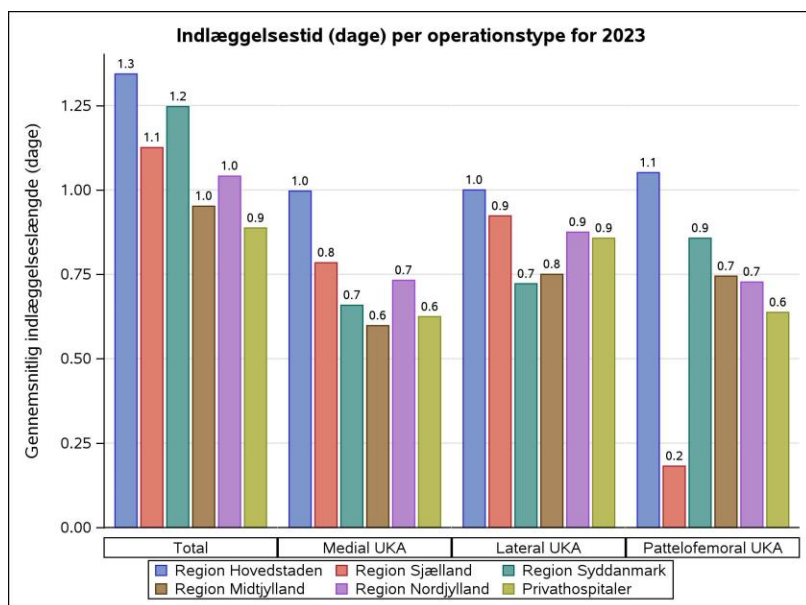
		<i>N</i>	<i>Middel</i>	<i>Median</i>	<i>Standardafvigelse</i>	<i>Min</i>	<i>Max</i>
	<i>Regionshospitalet Gødstrup</i>	264	1.22	1.0	0.8	0.00	6.00
	<i>Regionshospitalet Horsens</i>	140	1.14	1.0	0.8	0.00	7.00
	<i>Regionshospitalet Randers</i>	278	0.95	1.0	0.4	0.00	3.00
<i>Region</i>	<i>I alt</i>	710	1.04	1.0	1.0	0.00	10.00
<i>Nordjylland</i>	<i>Aalborg</i>	35	1.97	2.0	1.6	1.00	10.00
	<i>Farsø</i>	510	0.93	1.0	0.8	0.00	7.00
	<i>Frederikshavn</i>	165	1.19	1.0	1.1	0.00	6.00
<i>Privathospitaler</i>	<i>I alt</i>	3127	0.88	1.0	0.3	0.00	3.00
	<i>Adeas Parken</i>	960	0.98	1.0	0.2	0.00	1.00
	<i>Aleris Hospitaler, Aalborg</i>	11	1.00	1.0	0.0	1.00	1.00
	<i>Aleris Hospitaler, Aarhus</i>	330	0.95	1.0	0.4	0.00	3.00
	<i>Aleris Hospitaler, Ringsted</i>	154	1.01	1.0	0.1	0.00	2.00
	<i>Aleris Hospitaler, Søborg</i>	332	1.02	1.0	0.2	0.00	2.00
	<i>CPH Privathospital</i>	112	0.97	1.0	0.2	0.00	1.00
	<i>Capio A/S - Aalborg afdeling</i>	410	0.48	0.0	0.5	0.00	2.00
	<i>Capio A/S - Aarhus afdeling</i>	125	0.68	1.0	0.5	0.00	1.00
	<i>Capio A/S - Gildhøj afd (Benyt Capio Hellerup efter 1. sept)</i>	180	0.90	1.0	0.3	0.00	2.00
	<i>Capio A/S - Hellerup sengeafsnit</i>	48	0.79	1.0	0.4	0.00	1.00
	<i>Capio A/S - Odense afdeling</i>	120	0.78	1.0	0.4	0.00	1.00
	<i>Privathospitalet Danmark</i>	39	0.51	1.0	0.5	0.00	1.00
	<i>Privathospitalet Kollund</i>	123	0.99	1.0	0.1	0.00	1.00
	<i>Privathospitalet Mølholm</i>	167	0.99	1.0	0.1	0.00	2.00
	<i>aCure Privathospital</i>	16	1.00	1.0	0.0	1.00	1.00

Tabel 13

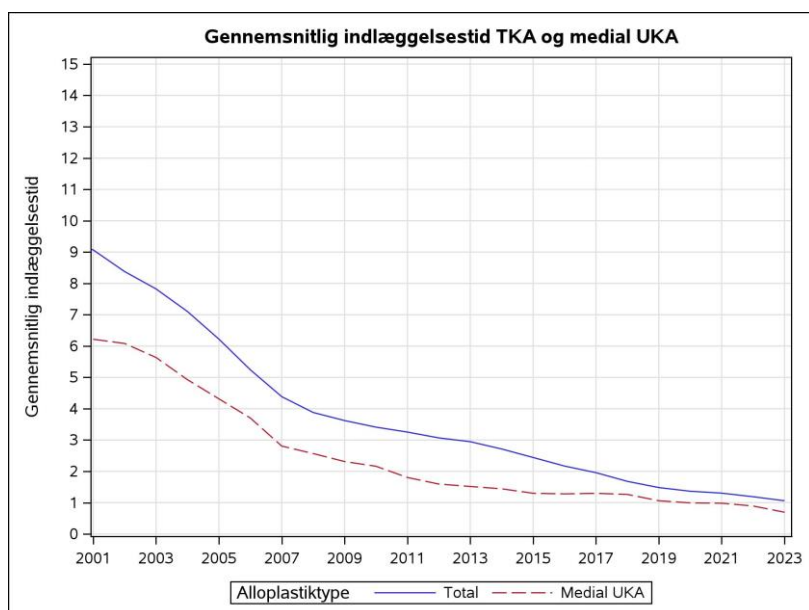
Indlæggelsestid primæroperationer medial unikompartmental alloplastik 2023

		<i>N</i>	<i>Middel</i>	<i>Median</i>	<i>Standardafvigelse</i>	<i>Min</i>	<i>Max</i>
<i>Danmark</i>		4277	0.70	1.0	0.7	0.00	13.00
<i>Region</i>	<i>I alt</i>	575	1.01	1.0	1.0	0.00	13.00
<i>Hovedstaden</i>	<i>Amager og Hvidovre Hospital</i>	214	0.94	1.0	0.9	0.00	10.00
	<i>Bispebjerg og Frederiksberg Hospital</i>	109	1.39	1.0	1.6	0.00	13.00
	<i>Bornholms Hospital</i>	39	1.67	1.0	0.9	1.00	5.00
	<i>Herlev og Gentofte Hospital</i>	194	0.74	1.0	0.6	0.00	3.00
	<i>Hospitalerne i Nordsjælland</i>	19	0.79	1.0	0.4	0.00	1.00
<i>Region</i>	<i>I alt</i>	269	0.78	1.0	0.6	0.00	4.00
<i>Sjælland</i>	<i>Køge</i>	36	1.36	1.0	0.8	0.00	4.00
	<i>Næstved, Slagelse og Ringsted sygehuse</i>	233	0.70	1.0	0.6	0.00	2.00
<i>Region</i>	<i>I alt</i>	732	0.66	0.0	1.0	0.00	9.00
<i>Syddanmark</i>	<i>Esbjerg Sygehus Grindsted Sygehus</i>	33	0.27	0.0	0.5	0.00	2.00
	<i>Odense Universitetshospital - Svendborg</i>	182	0.59	0.0	0.9	0.00	9.00
	<i>Sygehus Lillebælt</i>	403	0.59	0.0	1.1	0.00	8.00
	<i>Sygehus Sønderjylland</i>	114	1.14	1.0	0.4	0.00	3.00
<i>Region</i>	<i>I alt</i>	612	0.60	1.0	0.6	0.00	4.00
<i>Midtjylland</i>	<i>Aarhus Universitetshospital</i>	54	0.76	1.0	0.8	0.00	4.00
	<i>Hospitalsenhed Midt</i>	274	0.36	0.0	0.5	0.00	2.00
	<i>Regionshospitalet Gødstrup</i>	101	1.07	1.0	0.7	0.00	4.00
	<i>Regionshospitalet Horsens</i>	53	0.30	0.0	0.5	0.00	1.00
	<i>Regionshospitalet Randers</i>	130	0.78	1.0	0.4	0.00	2.00
	<i>I alt</i>	325	0.73	1.0	0.7	0.00	5.00

		<i>N</i>	<i>Middel</i>	<i>Median</i>	<i>Standardafvigelse</i>	<i>Min</i>	<i>Max</i>
<i>Region</i>	<i>Aalborg</i>	5	1.40	1.0	0.5	1.00	2.00
<i>Nordjylland</i>	<i>Farsø</i>	199	0.64	1.0	0.7	0.00	5.00
	<i>Frederikshavn</i>	121	0.86	1.0	0.7	0.00	4.00
<i>Privathospitaler</i>	<i>I alt</i>	1764	0.62	1.0	0.5	0.00	3.00
	<i>Adeas Parken</i>	379	0.96	1.0	0.2	0.00	1.00
	<i>Aleris Hospitaler, Aalborg</i>	5	1.00	1.0	0.0	1.00	1.00
	<i>Aleris Hospitaler, Aarhus</i>	274	0.20	0.0	0.4	0.00	1.00
	<i>Aleris Hospitaler, Ringsted</i>	129	0.95	1.0	0.2	0.00	1.00
	<i>Aleris Hospitaler, Søborg</i>	399	0.65	1.0	0.5	0.00	3.00
	<i>Capio A/S - Aalborg afdeling</i>	169	0.14	0.0	0.4	0.00	1.00
	<i>Capio A/S - Aarhus afdeling</i>	80	0.21	0.0	0.4	0.00	1.00
	<i>Capio A/S - Gildhøj afd (Benyt Capio Hellerup efter 1. sept)</i>	79	0.82	1.0	0.4	0.00	2.00
	<i>Capio A/S - Hellerup sengeafsnit</i>	26	0.31	0.0	0.5	0.00	1.00
	<i>Capio A/S - Odense afdeling</i>	86	0.59	1.0	0.5	0.00	1.00
	<i>Privathospitalet Danmark</i>	8	0.38	0.0	0.5	0.00	1.00
	<i>Privathospitalet Kollund</i>	14	1.00	1.0	0.0	1.00	1.00
	<i>Privathospitalet Mølholm</i>	95	0.95	1.0	0.2	0.00	1.00
	<i>aCure Privathospital</i>	21	1.00	1.0	0.0	1.00	1.00



Figur 15



Figur 16

Kommentarer til primæroperationer

Demografi

- Den voldsomme stigning i incidens fra 2021 til 2022 er ikke fortsat i 2023 hvor der kun ses en minimal øgning. De kommende år vil vise om den aktuelle incidens er påvirket af den forudgående periode med nedlukning.
- Den ulige kønsfordeling ved primæroperationer udlignes fortsat, i 2023 var der 56% kvinder ved primæroperation.
- Gennemsnitlig alder ved primæroperation i 2023 er 68 år, dette er et år ældre end i perioden fra 1997-2019. Størstedelen af patienterne er i alderen 60-79 år, og der er fortsat ganske få patienter (< 3 %) under 50 år, der opereres.
- 80 % af alle operationer er foretaget med primær artrose som grundlidelse, og i 10 % af operationerne med sekundær artrose (f.eks. meniskfjernelse) angivet som grundlidelse. Øvrige grundlidelser som baggrund for operation var meget sjældne, og dette er uændret igennem de seneste år.
- BMI-fordelingen har været uændret de seneste år med 19 % normalvægtige og 81 % med forhøjet BMI, andelen af svært overvægtige (BMI>40) er uændret på 5-7 %.

Perioperativ teknik

- Det ses, at der over en årrække er sket en mindre reduktion i brugen af regional anæstesi (spinal/epidural) og en tilsvarende stigning i brugen af generel anæstesi. I 2023 blev der ved 63 % af operationerne benyttet regional anæstesi og ved 32 % benyttet generel anæstesi.
- Den gennemsnitlige operationstid for en primær knæalloplastik er i 2023 på 58 minutter, og denne er faldet igennem en længere årrække, til sammenligning var operationstiden i 1997 på 89 minutter.
- Brugen af blodtomhed faldt drastisk i årene 2012 til 2018, men synes nu at være stabiliseret. I 2023 blev blodtomhed anvendt ved 50 % af alle primæroperationer. Brugen af blodtomhed kan være relateret til andel af unikompartmentelle knæ, hvor det formodes at blodtomhed bruges rutinemæssigt.

Protesekoncept

- Opgørelser vedr. fiksatoren kan desværre ikke opgøres i år pga. dataproblemer i forbindelse med overgangen mellem KIP og KMS (indberetningssystemer)
- Andelen af patienter, der tilbydes unikompartmental alloplastik (UKA), er efter en stagnation i perioden fra 2003 til 2013, fortsat stigende. Andelen af mediale UKA er nu 30%, hvilket er den højeste andel hidtil. Andelen af laterale UKA (1,2%) og patellofemorale UKA (1,5%) er fortsat lav, men for begge observeres en stigende andel. Der ses i 2023 ingen større forskel i andel af UKA operationer imellem regionerne (fra 22% til 31%) eller privathospitalerne (34%), men der ses derimod stor variation imellem de enkelte hospitaler (fra 0% til 52%). Der bør fortsat være opmærksomhed på den veldokumenterede sammenhæng imellem volumen (kirurg/hospital) og proteseoverlevelse.
- Anvendelsen af patellakomponent ved TKA toppede i 2017 med ca. 80 %, og har været jævnt faldende derefter, til 68 % i 2023. Formentlig er der sammenhæng med den stigende brug af ucementeret fiksatoren.
- De hyppigst anvendte femurkomponenter i 2023 var Oxford (28%), Triathlon-CR (18%), Persona-CR (17%) og PFC Sigma CR (16%).(appendix)

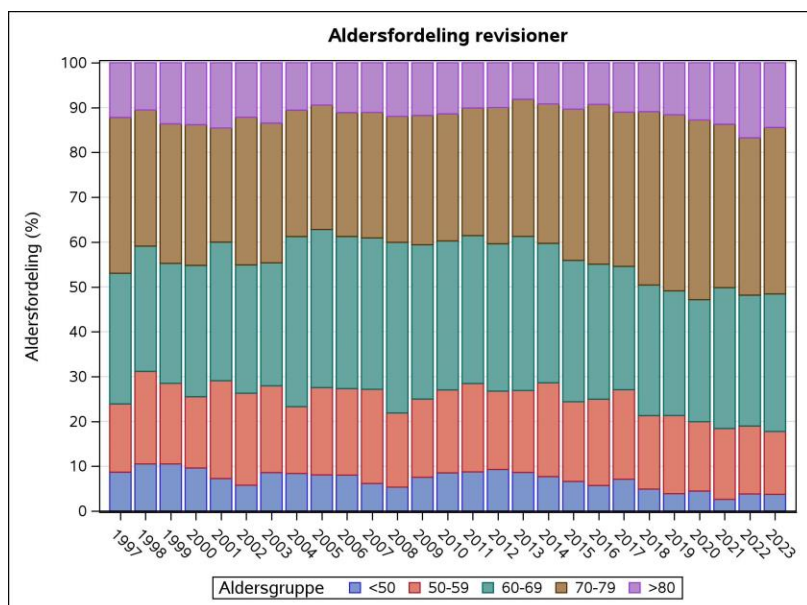
Indlæggelsestider

Den gennemsnitlige indlæggelsestid i 2023 var 1,1 dag for TKA og 0,7 dag for UKA. Dette er den hidtil laveste, hvilket bekræfter at fast-track konceptet er generelt implementeret ved primær knæalloplastik operationer i Danmark. Til sammenligning var den gennemsnitlige indlæggelsestid omkring 9 dage for TKA og 7 dage for UKA i 2001 (Figur 17).

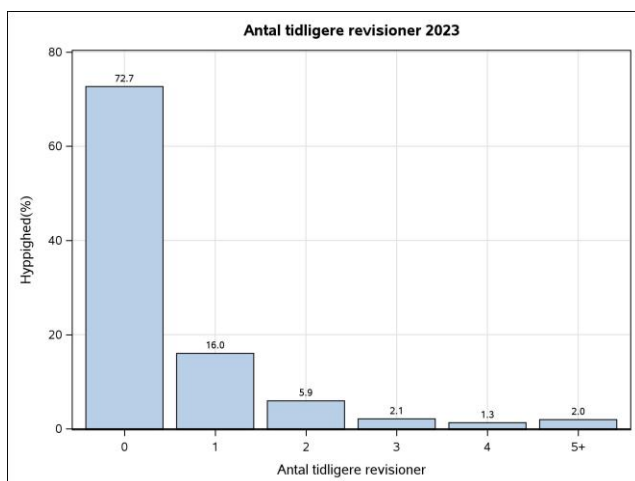
Revisioner

Tabel 14

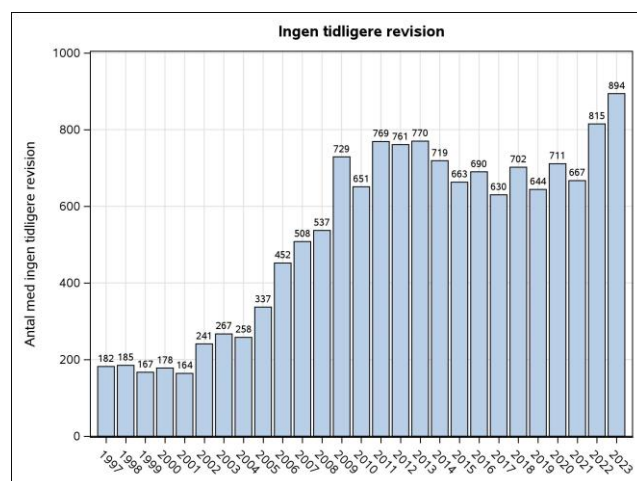
<i>Fordeling af alder revisioner</i>												
	1997-2019		2020		2021		2022		2023		I alt	
	N	%	N	%	N	%	N	%	N	%	N	%
0-19	7	0.04	0	0	#	0.11	0	0	#	0.08	9	0.0
20-29	18	0.11	#	0.10	0	0	4	0.35	#	0.08	24	0.1
30-39	157	0.95	6	0.60	3	0.32	3	0.26	6	0.48	175	0.8
40-49	1024	6.22	38	3.79	21	2.21	37	3.22	39	3.11	1159	5.6
50-59	3046	18.52	155	15.45	150	15.81	174	15.16	176	14.02	3701	17.8
60-69	5250	31.91	273	27.22	298	31.40	335	29.18	385	30.68	6541	31.4
70-79	5189	31.54	402	40.08	346	36.46	403	35.10	466	37.13	6806	32.7
80-89	1655	10.06	121	12.06	121	12.75	184	16.03	175	13.94	2256	10.8
90+	104	0.63	7	0.70	9	0.95	8	0.70	6	0.48	134	0.6
I alt	16450	100.00	1003	100.00	949	100.00	1148	100.00	1255	100.00	20805	100.0



Figur 17



Figur 18



Figur 19

Tabel 15

Fordeling af hospitaler der udfører revisioner på patienter der har haft tidligere revisionsknæoperationer 2023

		2023									
		Ingen tidligere revisioner		1 revision		2 revisioner		3 revisioner		4+ revisioner	
		N	%	N	%	N	%	N	%	N	%
Danmark		894	100.00	197	100.00	73	100.00	26	100.00	40	100.00
Region	I alt	274	30.65	64	32.49	28	38.36	16	61.54	22	55.00
Hovedstaden	<i>Amager og Hvidovre Hospital</i>	58	6.49	7	3.55	#	1.37	0	0	0	0
	<i>Bispebjerg og Frederiksberg Hospital</i>	33	3.69	7	3.55	#	2.74	#	3.85	0	0
	<i>Bornholms Hospital</i>	6	0.67	0	0	0	0	0	0	0	0
	<i>Herlev og Gentofte Hospital</i>	132	14.77	27	13.71	10	13.70	#	7.69	#	2.50
	<i>Hospitalet i Nordsjælland</i>	28	3.13	9	4.57	3	4.11	0	0	#	2.50
	<i>Rigshospitalet</i>	17	1.90	14	7.11	12	16.44	13	50.00	20	50.00
Region Sjælland	I alt	158	17.67	50	25.38	10	13.70	3	11.54	9	22.50
	<i>Køge</i>	54	6.04	27	13.71	9	12.33	#	7.69	7	17.50
	<i>Næstved, Slagelse og Ringsted sygehuse</i>	104	11.63	23	11.68	#	1.37	#	3.85	#	5.00

2023

	Ingen tidligere revisioner									
	1 revision		2 revisioner		3 revisioner		4+ revisioner			
	N	%	N	%	N	%	N	%		
<i>Region Syddanmark</i> I alt	157	17.56	23	11.68	11	15.07	#	7.69	4	10.00
<i>Esbjerg Sygehus Grindsted Sygehus</i>	28	3.13	4	2.03	#	1.37	0	0	0	0
<i>Odense Universitetshospital - Svendborg Sygehus Lillebælt</i>	52	5.82	7	3.55	5	6.85	#	3.85	4	10.00
<i>Sygehus Sønderjylland</i>	25	2.80	0	0	3	4.11	0	0	0	0
<i>Region Midtjylland</i> I alt	109	12.19	32	16.24	15	20.55	4	15.38	4	10.00
<i>Aarhus Universitetshospital</i>	30	3.36	10	5.08	8	10.96	4	15.38	4	10.00
<i>Hospitalsenhed Midt</i>	27	3.02	7	3.55	#	2.74	0	0	0	0
<i>Regionshospitalet Gødstrup</i>	16	1.79	7	3.55	0	0	0	0	0	0
<i>Regionshospitalet Horsens</i>	14	1.57	5	2.54	4	5.48	0	0	0	0
<i>Regionshospitalet Randers</i>	22	2.46	3	1.52	#	1.37	0	0	0	0
<i>Region Nordjylland</i> I alt	77	8.61	22	11.17	9	12.33	#	3.85	#	2.50
<i>Aalborg</i>	65	7.27	20	10.15	9	12.33	#	3.85	#	2.50
<i>Farsø</i>	12	1.34	#	1.02	0	0	0	0	0	0

2023

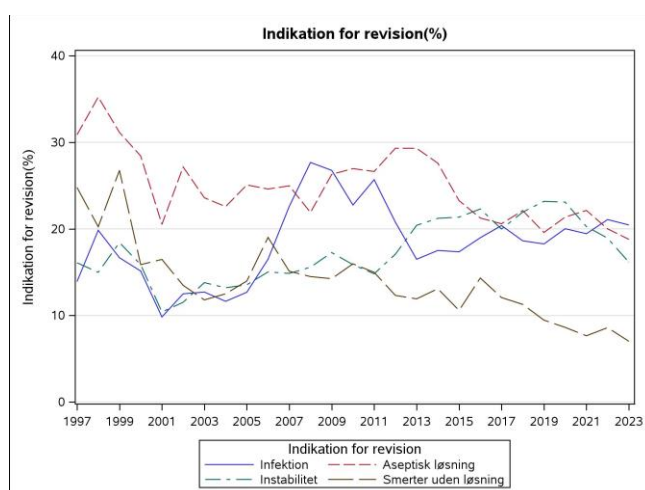
		Ingen tidligere revisioner		1 revision		2 revisioner		3 revisioner		4+ revisioner	
		N	%	N	%	N	%	N	%	N	%
<i>Privathospitaler</i>	I alt	119	13.31	6	3.05	0	0	0	0	0	0
	<i>Adeas Parken</i>	20	2.24	#	0.51	0	0	0	0	0	0
	<i>Aleris Hospitaler, Aarhus</i>	14	1.57	#	0.51	0	0	0	0	0	0
	<i>Aleris Hospitaler, Ringsted</i>	51	5.70	3	1.52	0	0	0	0	0	0
	<i>Aleris Hospitaler, Søborg</i>	5	0.56	0	0	0	0	0	0	0	0
	<i>Capio A/S - Aalborg afdeling</i>	#	0.11	0	0	0	0	0	0	0	0
	<i>Capio A/S - Aarhus afdeling</i>	#	0.22	0	0	0	0	0	0	0	0
	<i>Capio A/S - Gildhøj afd (Benyt Capio Hellerup efter 1. sept)</i>	3	0.34	0	0	0	0	0	0	0	0
	<i>Capio A/S - Hellerup sengeafsnit</i>	18	2.01	0	0	0	0	0	0	0	0
	<i>Privathospitalet Mølholm</i>	4	0.45	#	0.51	0	0	0	0	0	0
	<i>aCure Privathospital</i>	#	0.11	0	0	0	0	0	0	0	0

Tabel 16

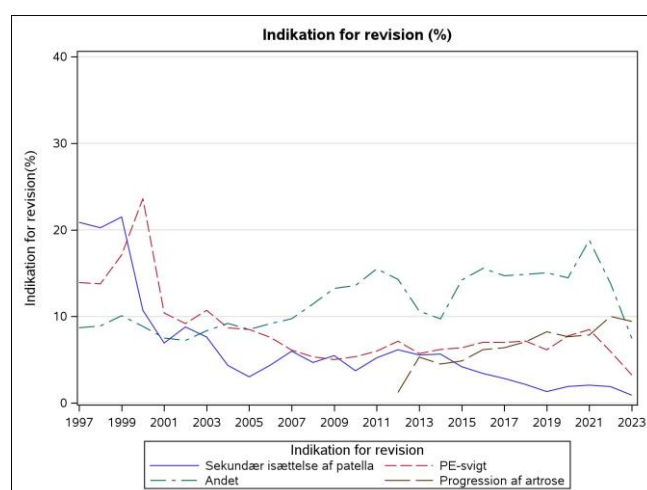
Indikation* for revision

	1997-2019		2020		2021		2022		2023	
	N	%	N	%	N	%	N	%	N	%
2. del af 2-stadie revision	674	3.4	80	6.8	74	6.6	94	7.2	69	5.9
Andet	2227	11.3	151	12.8	182	16.3	167	12.7	99	8.4
Aseptisk løsning	4570	23.2	223	18.9	214	19.2	242	18.4	249	21.2
Dyb infektion	3510	17.8	209	17.7	188	16.9	255	19.4	271	23.1
Knæinstabilitet	3247	16.5	241	20.4	196	17.6	229	17.4	214	18.2
Polyetylen-svigt	1525	7.7	88	7.4	91	8.2	78	5.9	43	3.7
Progression af artrose	476	2.4	80	6.8	76	6.8	121	9.2	125	10.6
Sekundær isættelse af patellakomponent	970	4.9	20	1.7	20	1.8	23	1.8	12	1.0
Smerter uden løsning	2517	12.8	90	7.6	74	6.6	104	7.9	93	7.9
I alt	19716	100.0	1182	100.0	1115	100.0	1313	100.0	1175	100.0

* Er der angivet flere indikationer for revision (muligt før 2022), er kun 1 indikation medtaget. Alle revisioner både første eller flergangsrevisioner indgår



Figur 20



Figur 21

Tabel 17

Patellakomponenter for revisioner

	1997-2018	2019	2020	2021	2022	Total
	N (%)	N (%)	N (%)	N (%)	N (%)	N (%)
<i>Ingen</i>	7314 (46.7)	549 (55.8)	529 (52.4)	469 (49.2)	468 (49.4)	9329 (47.7)
<i>Polyetylen</i>	6813 (43.5)	351 (35.7)	397 (39.3)	399 (41.9)	408 (43.0)	8368 (42.8)
<i>Metal-backing</i>	132 (0.8)	0	0	0	0	132 (0.7)
<i>Fjernelse af patellakomponent</i>	861 (5.5)	79 (8.0)	76 (7.5)	81 (8.5)	68 (7.2)	1165 (6.0)
<i>Andet</i>	299 (1.9)	# (0.1)	# (0.2)	3 (0.3)	3 (0.3)	308 (1.6)
<i>Missing</i>	228 (1.5)	3 (0.3)	5 (0.5)	# (0.1)	# (0.1)	238 (1.2)
<i>I alt</i>	15647 (100.0)	983 (100.0)	1009 (100.0)	953 (100.0)	948 (100.0)	19540 (100.0)

Tabel 18

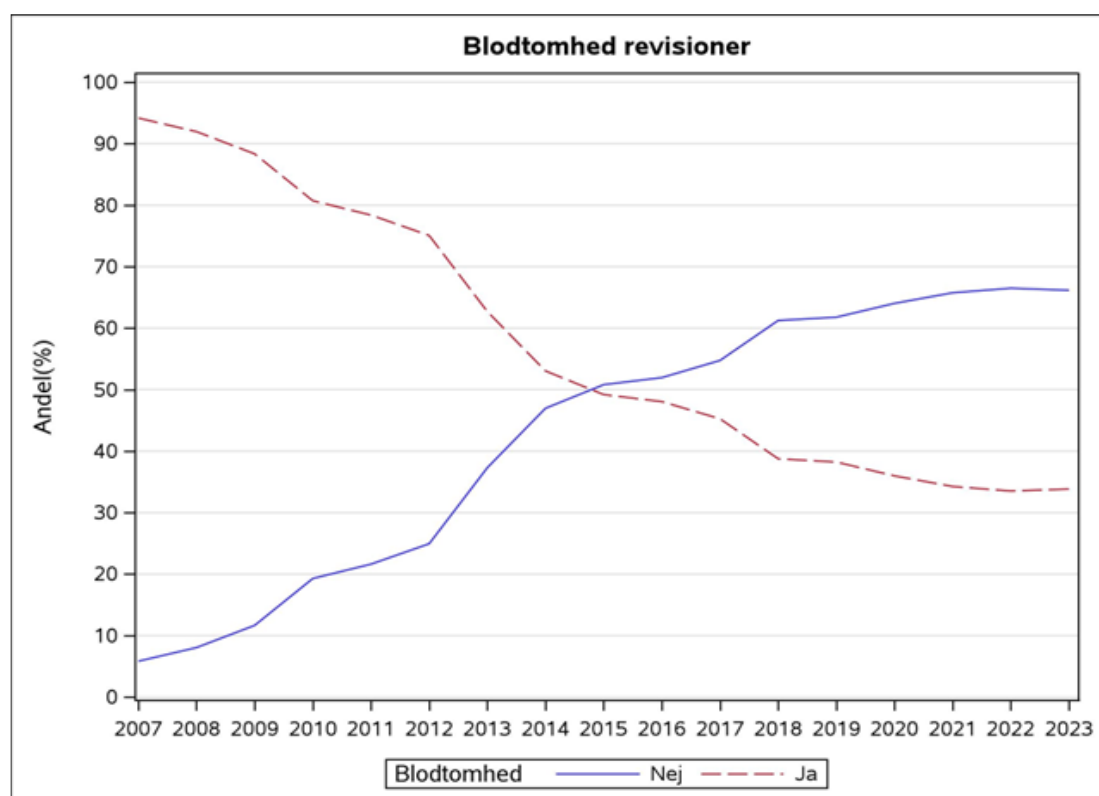
BMI-fordeling revisioner

<i>BMI</i>	2007-2019	2020	2021	2022	2023	Total
	N (%)	N (%)	N (%)	N (%)	N (%)	N (%)
<i>Undervægtig (<18.5)</i>	55 (0.6)	4 (0.4)	9 (1.0)	4 (0.4)	5 (0.4)	77 (0.6)
<i>Normalvægtig (18.5-24)</i>	1834 (20.1)	181 (18.2)	189 (20.0)	193 (17.1)	262 (22.5)	2659 (19.9)
<i>Overvægtig (25-29)</i>	3483 (38.3)	352 (35.3)	312 (33.0)	379 (33.7)	413 (35.5)	4939 (37.0)
<i>Fedme (30-35)</i>	2285 (25.1)	278 (27.9)	282 (29.8)	341 (30.3)	281 (24.1)	3467 (26.0)
<i>Svær fedme (36-39)</i>	769 (8.4)	121 (12.1)	97 (10.3)	108 (9.6)	106 (9.1)	1201 (9.0)
<i>Ekstrem fedme (>40)</i>	677 (7.4)	61 (6.1)	57 (6.0)	101 (9.0)	97 (8.3)	993 (7.4)
<i>I alt</i>	9103 (100.0)	997 (100.0)	946 (100.0)	1126 (100.0)	1164 (100.0)	13336 (100.0)

Tabel 19

Blodtomhed-fordeling revisioner

Blodtomhed	2007-2019	2020	2021	2022	2023	Total
	N (%)	N (%)	N (%)	N (%)	N (%)	N (%)
Nej	4654 (35.9)	639 (64.0)	622 (65.8)	758 (66.5)	829 (66.2)	7502 (43.3)
Ja	8320 (64.1)	359 (36.0)	324 (34.2)	382 (33.5)	424 (33.8)	9809 (56.7)
I alt	12974 (100.0)	998 (100.0)	946 (100.0)	1140 (100.0)	1253 (100.0)	17311 (100.0)



Figur 22

Kommentarer til revisioner

Epidemiologi

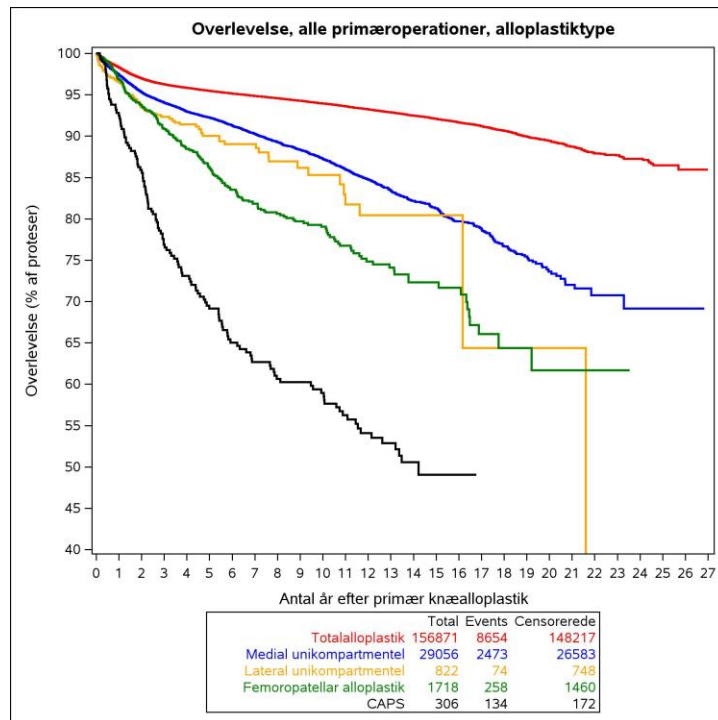
1. Antallet af revisioner er for denne opgørelsesperiode med en stabil tendens fra tidligere års opgørelser. I takt med, at antallet af primæroperationer er steget betydeligt, vil den fortsatte udvikling af antallet af revisioner de kommende år forblive interessant at følge.
2. Gennemsnitsalderen i revisionsgruppen er over de sidste 10 år blevet øget markant i alderskategorien 60-69.
3. Privathospitalerne tegner sig nu for over 11 % af alle revisioner. Disse fordeler sig nu på flere afdelinger, dog også på matrikler som foretager mellem 1-5 om året. Udviklingen af antallet af revisioner på privathospitaler tilskrives den vedvarende store andel af alloplastikproduktion på privathospitalerne generelt. Det er fortsat ganske relevant at privathospitalerne sikrer sig, at den fornødne ekspertise hos kirurger og operationssygeplejersker er tilstede ved udførelse af revisioner.
4. Styregruppen bemærker at der udføres revisioner på sygehuse med lav årlig volumen og ydermere flergangsrevisioner på centre som ikke har højt specialiseret funktion jævnfør specialeplanen. Totalt er 67 % af alle revisioner 1. gangs revisioner. Der bliver til stadighed udført 3. gangs og 4.gangs operationer på afdelinger som ikke har højt specialiseret funktion. Det er vores holdning at man bør genoverveje sin praksis for udførelse af revisionskirurgi herunder flergangs revisionskirurgi på sygehuse med lavt volumen og øge centraliseringen af disse komplekse patientforløb.

Præoperative forhold

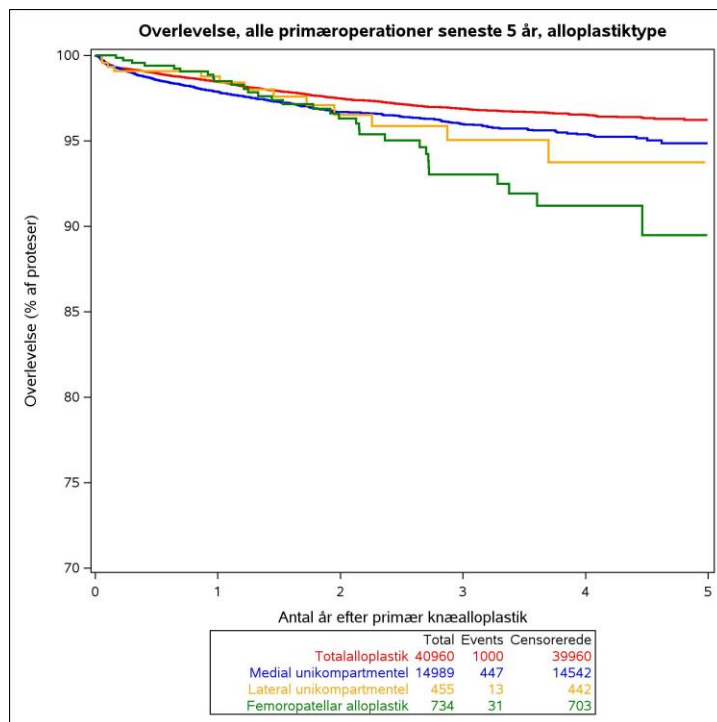
5. Indikationerne har ikke ændret sig markant. Infektion er med 23 % den hyppigste indikation, aseptisk løsning med knap 21 % er næsthypigst og knæinstabilitet med 18 % er 3. hyppigst. Historisk er aseptisk løsning klart hyppigst, mens instabilitet er den mindst hyppige af de 3 hovedindikationer. Indikationerne, smerter uden løsning og "andet", har fortsat uklare revisionsindikationer. Af de lidt sjældnere indikationer er de hyppigste progression af artrose (11 %), andet stadie af 2-stadie revision (6 %) samt polyetylensvigt (4 %). Polysvigt som indikation er i revisionsøjemed i en faldende tendens.
6. BMI-fordelingen viser at personer med BMI > 30 fylder 40% af revisionerne.
7. Blodtomhed bliver brugt hos 34 % af revisionsoperationerne, hvilket er mindre end ved primæroperation. Betydningen er usikker i revisionsammenhæng. Der er en tendens mod mindre brug af blodtomhed over tid.

Implantatoverlevelse

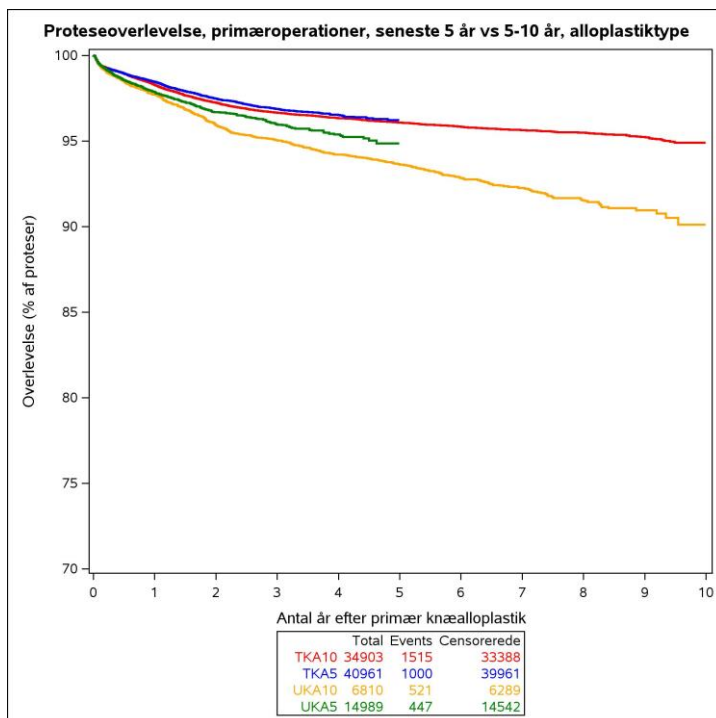
Alle primæroperationer



Figur 23

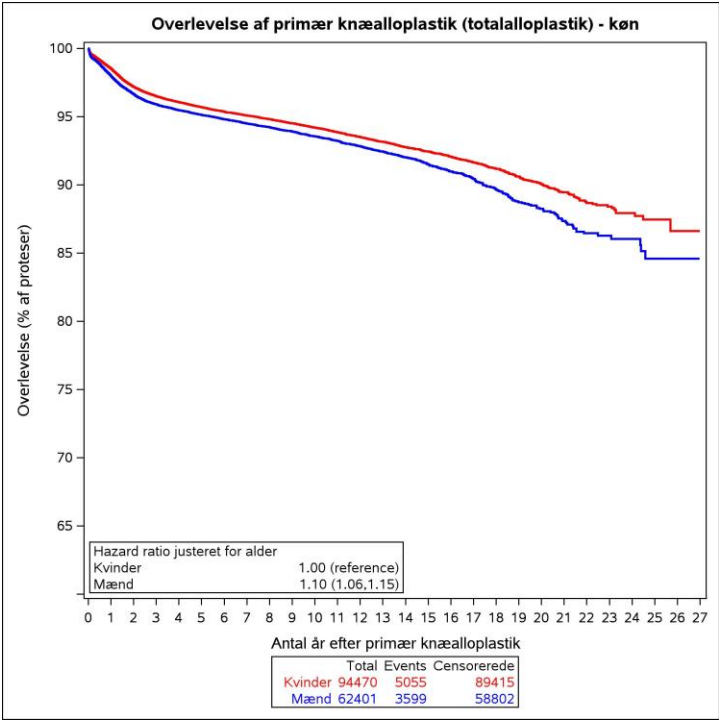


Figur 24

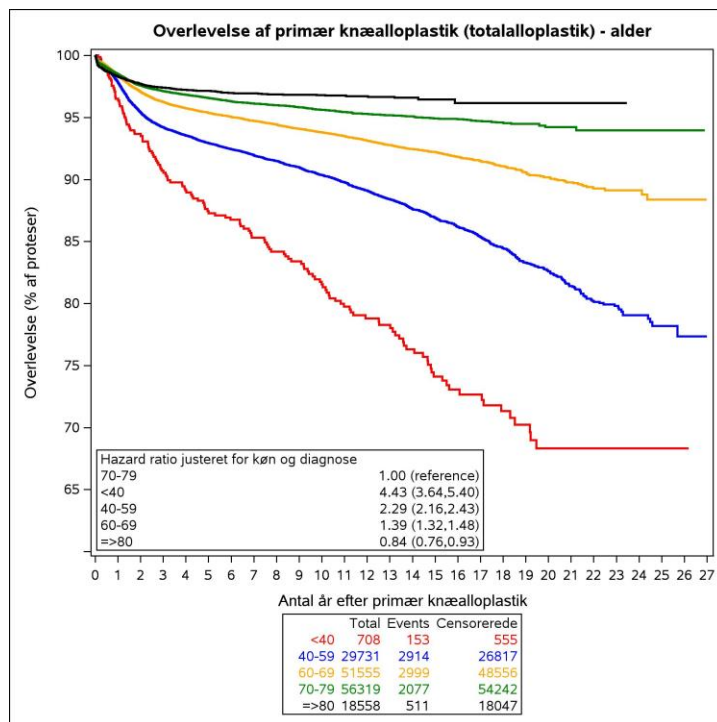


Figur 25

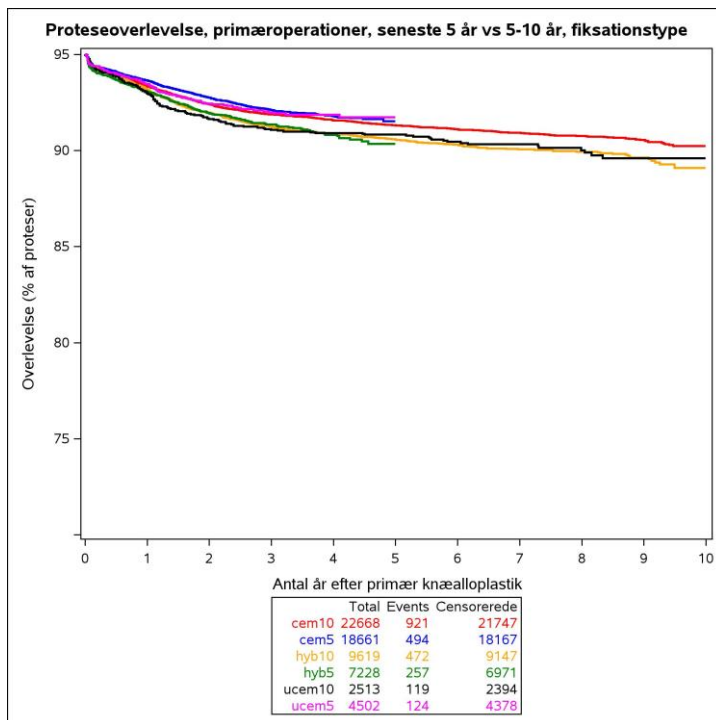
Totalalloplastik



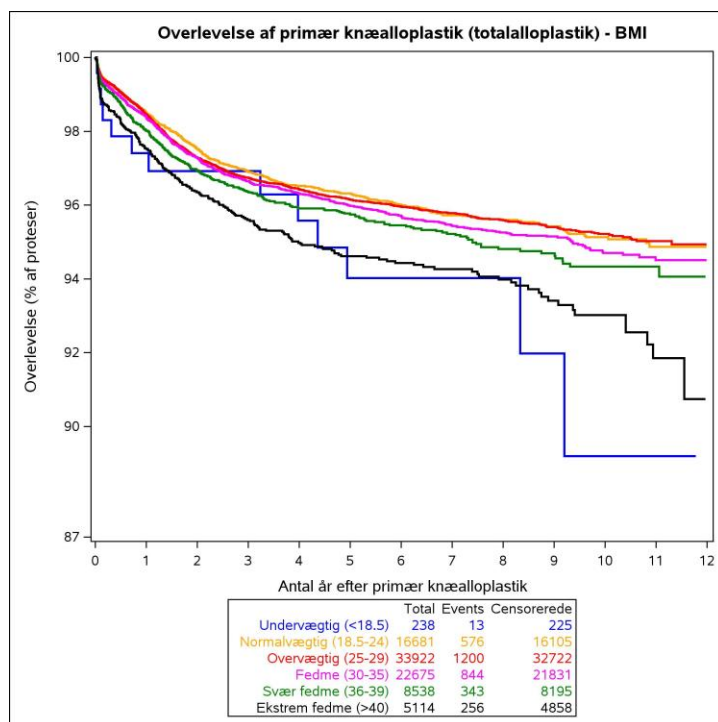
Figur 26



Figur 27

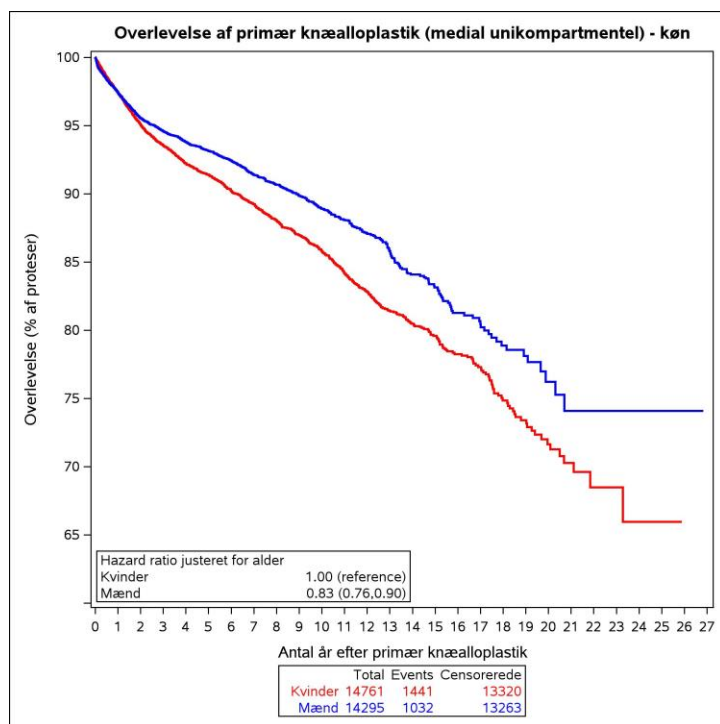


Figur 28

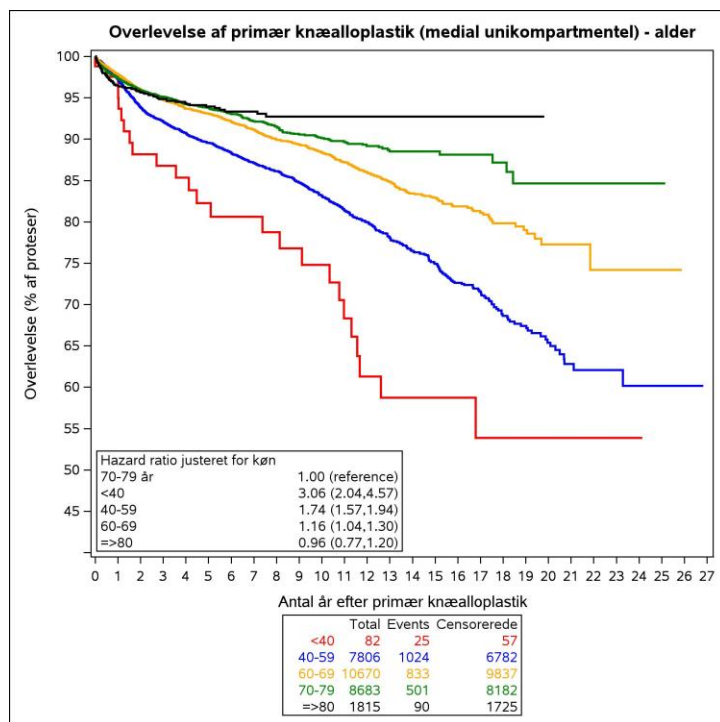


Figur 29

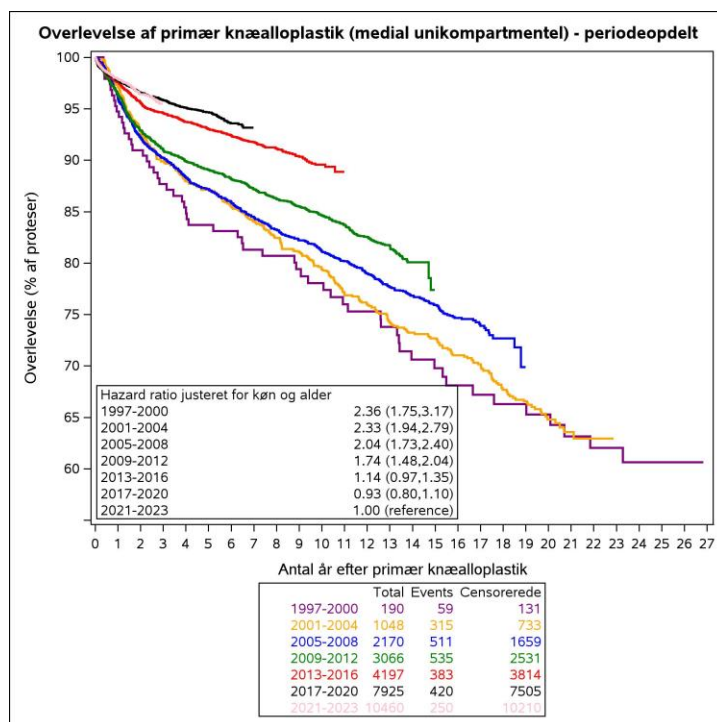
Unikompartmental alloplastik



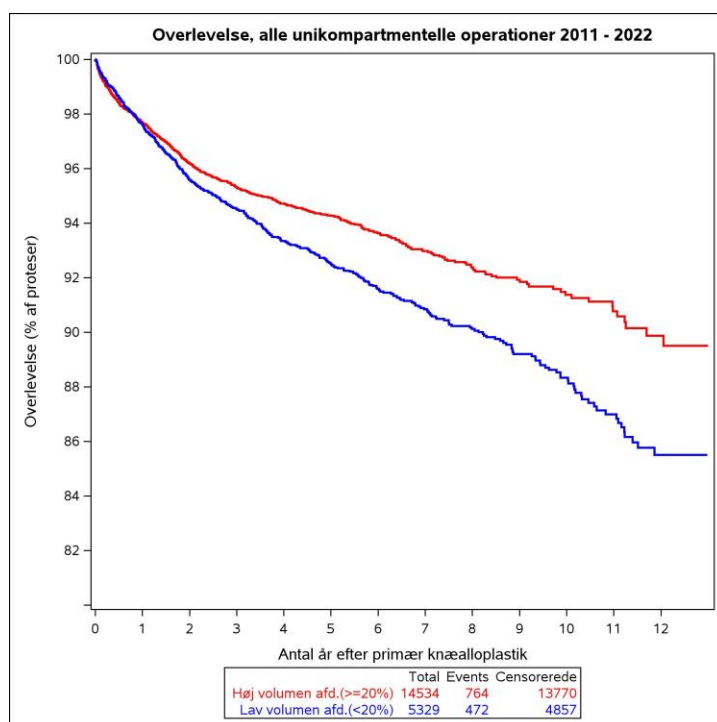
Figur 30



Figur 31

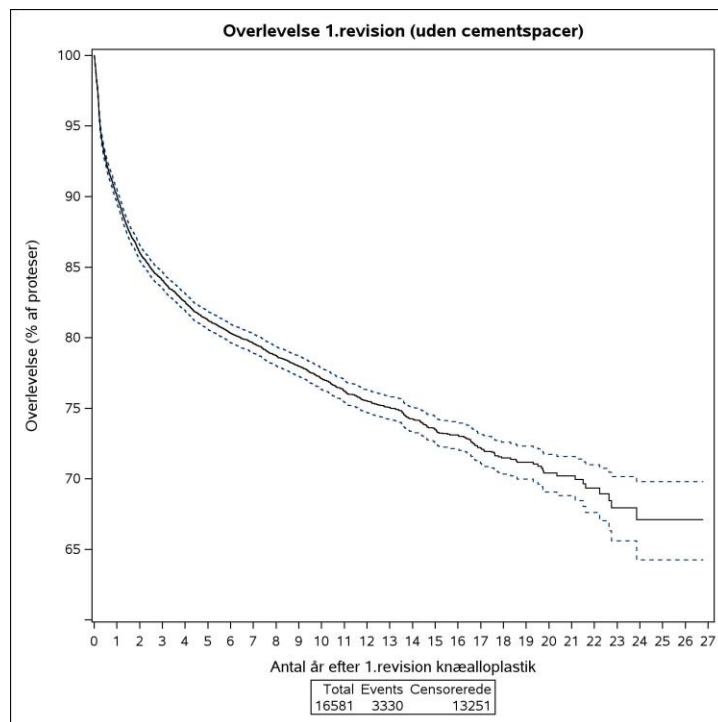


Figur 32

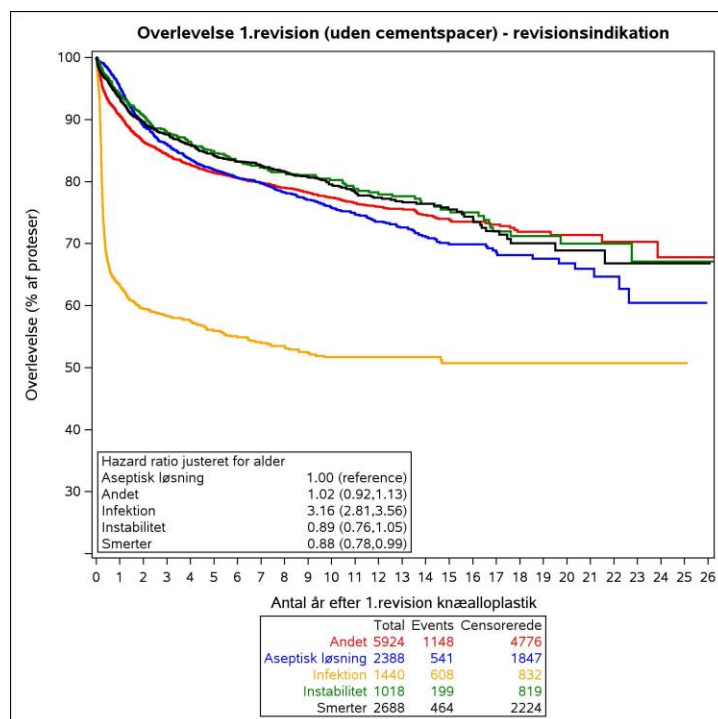


Figur 33

Revisionsanalyser



Figur 34



Figur 35

Kommentarer til implantatoverlevelse

1. For alle **overlevelsesanalyser** skal det erindres, at proteseoverlevelse ikke nødvendigvis er det samme som god funktion af protesen. Der mangler fortsat patientens egen bedømmelse af status. Kun infektion kan betragtes som en tilnærmelsesvist absolut revisionsindikation, mens løsning, instabilitet, og ikke mindst smerter uden løsning er mere relative revisionsindikationer. Adskillige andre forhold (motivation, generelle helbred, alder etc.) vil bidrage til den samlede indikationsvurdering.
2. Præsentationen af resultaterne i årsrapporten er inddelt i resultater for 1) alle primære operationer, 2) primær totalalloplastik, 3) primær medial unikompartmental alloplastik og 4) revisioner. Kommentarerne herunder vil følge denne inddeling.
3. Det skal ved tolkningen af enhver overlevelsesanalyse erindres, at registerdata ikke er resultatet af randomiserede kliniske undersøgelser. Der kan således for de forskellige analyser forventes betydelig bias. Resultaterne skal hovedsageligt betragtes som hypotesegenererende, der kan motivere til kontrollerede undersøgelser.

Alle primæroperationer

1. Primær knæalloplastik overlevelsen, opdelt efter alloplastiktype (Figur 24), viser en 10-års implantatoverlevelse på 95% for TKA, 90% for mUKA, og knap 90% for IUKA, baseret på alle data i DKR.
2. Overlevelse baseret på data fra de sidste 5 år (Figur 25), viser en forbedring i overlevelse af især delproteserne, med en overlevelse af godt 95% for både mUKA og IUKA. Analysen opdelt i perioder (Figur 26) viser, at overlevelse af mUKA de sidste 5 år er blevet betydelig bedre sammenlignet med 5-10 års perioden. Tolkningen er ikke enkel, men kan være relateret til ændringer i revisionsindikationer, kirurgisk teknik og protesetyper.

Totalalloplastik

1. Analysen af **kønnsforskelle** (Figur 27) viser en signifikant forskel på proteseoverlevelsen for kvinder og mænd. Risikoen for revision efter TKA er for mænd ca. 10 % højere end for kvinder.
2. Analysen af forskellige **aldersgrupper** (Figur 28) viser, at implantatoverlevelsen varierer kraftigt med alderen på operationstidspunktet. Der er væsentligt ringere overlevelse for patienter efter TKA i hvert af de tre yngre decennier end for aldersgruppen 70-79 år, og væsentlig bedre overlevelse for patienter, der er fyldt 80 år. Disse forskelle er alle statistisk signifikante. De observerede forskelle kan bl.a. skyldes bias i behandlingen af disse patienter (operation indikation/protese fixation/ protesetyper).
3. Analysen af **fiksationstype** i de seneste 5 år vs. seneste 5-10 år (Figur 29) viser, at der ikke er nogle større forskelle i overlevelse de seneste 10 år mellem fiksationstyper, mens der ses en tendens til forbedring i overlevelse for de ucementerede proteser i de seneste 5 år.

4. Inddeling af patienterne i grupper efter **BMI** på operationstidspunktet (Figur 30) viser, at patienterne med ekstrem fedme har en lavere proteseoverlevelse, der mangler dog Hazard Ratios. Der bemærkes at kun en femtedel af alle patienterne er normalvægtige.

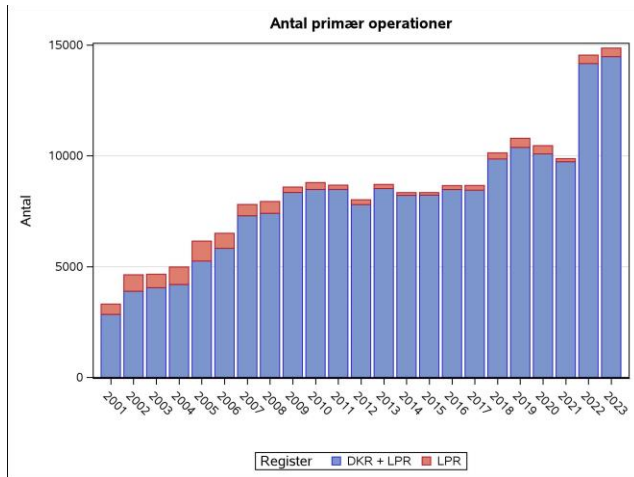
Unikompartmental alloplastik

1. Analysen af **kønnsforskelle ved medial UKA** (Figur 31) viser signifikant forskel i proteseoverlevelse, hvor kvinder har en større risiko for revision end mænd. Dette er i kontrast til fundet ved TKA (Figur 27). Man kan mistænke at protesestørrelser (hvor kvinder jo er mindre) har indflydelse på overlevelsen.
2. Analysen af **aldersgrupper ved medial UKA** (Figur 32) viser samme mønster som ved TKA, at implantatoverlevelsen varierer med patientens alder på operationstidspunktet. Der er betydeligt ringere overlevelse for patienter yngre end 60 år i forhold til patienter over 70 år.
3. **Periodeopdeling** af medial UKA (Figur 33) viser en forbedring af proteseoverlevelsen over tid. De sidste 3 perioder er med tydelig bedre overlevelse end de tidligste perioder. Årsagerne til denne ændring kan være mange. Forhold som specialeplan og anvendelse af ucementerede komponenter samt selvfølgelig det faktum, at kirurgerne nu har mere erfaring end for 10 år siden må overvejes. Registerets data kan ikke afsløre disse årsager.
4. Effekten af **volumen** på de enkelte sygehuse er vist i Figur 34. Her er vist overlevelsen af alle mUKA fra 2011 til 2021, opdelt efter percentage (mere eller mindre end 20% UKA af alle knæalloplastikker per år). Høj volumen afdelinger har en bedre overlevelse end lav volumen afdelinger.

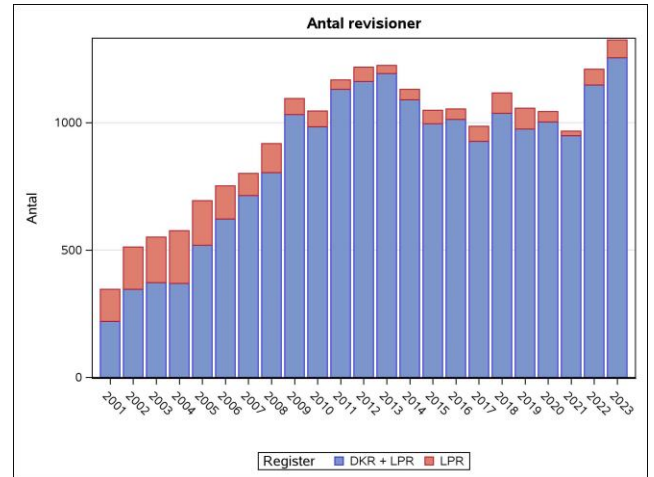
Revision

1. **Implantatoverlevelse efter 1. revision** (eksklusiv revisioner med indsættelse af en cementspacer) fremgår af Figur 35. Fem-års overlevelsen er godt 80% og 10-års overlevelsen er lige under 80 %, som er markant lavere end ved primær alloplastik. Det er en meget inhomogen gruppe patienter, men disse data bør alligevel kunne indgå i informationen til patienter, hvor en revisionsoperation overvejes. Analysen af årsager til 1. revision (Figur 36) viser at revision efter infektion har den dårligste overlevelse. De fleste revisioner efter infektion foretages inden for det første år, tydende på øget risiko på re-infektion. Denne gruppe har stor indflydelse på den generelle overlevelse efter 1. revision, og er et område der burde fokuseres på. Blandt andet kunne man se på operationsplanlægning og operationsset-up af disse patienter, men også den efterfølgende antibiotiske behandling og samarbejde med mikrobiologisk afdeling.

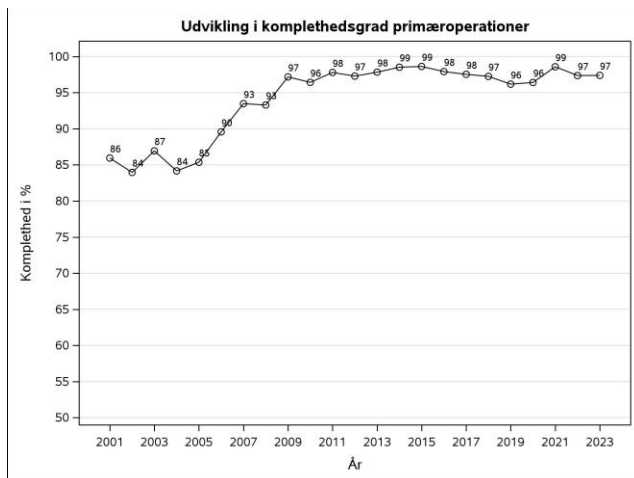
Udviklingen i antal operationer og komplekshedsgrad



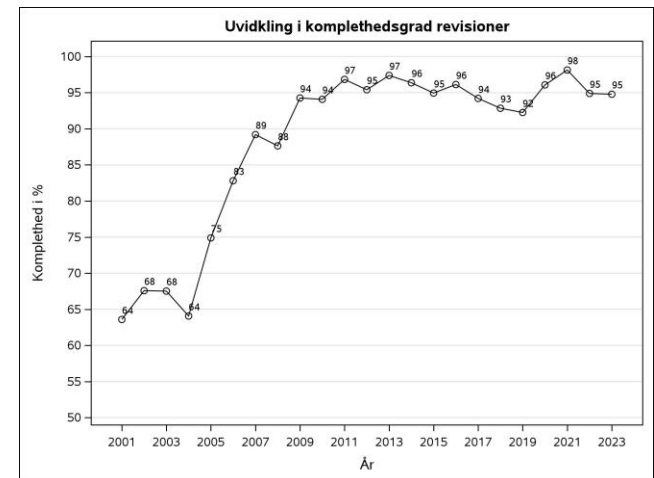
Figur 36.



Figur 37



Figur 38



Figur 39

Revisionsbyrde

Revisionsbyrden er defineret som den procentvise andel, som revisioner udgør af det samlede antal operationer, jvf formlen nedenfor:

$$\frac{\text{antal revisioner}}{\text{antal primære operationer} + \text{antal revisioner}}$$

Kun afdelinger, der har udført mindst 50 operationer (primær + revisioner) eller mindst 10 revisioner, er medtaget i følgende tabel, undtagen i totalerne for Danmark og regionerne, hvor alle operationer er medtaget.

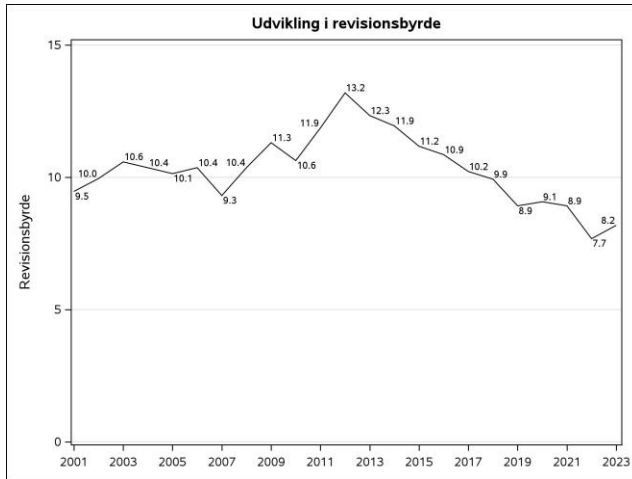
Tabel 20

Revisionsbyrde 2023

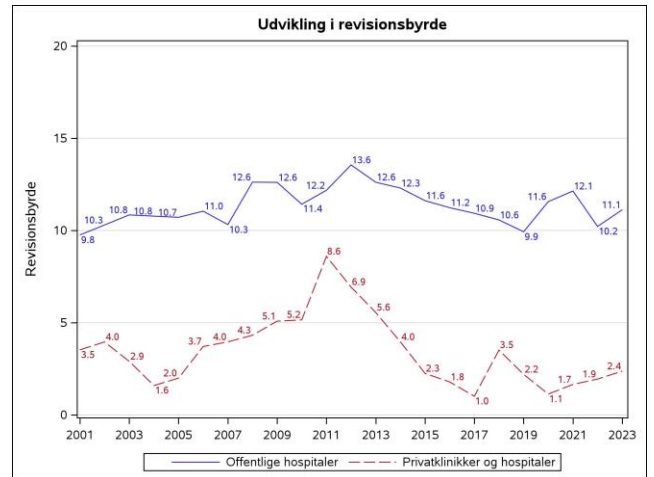
<i>Sygehus</i>	<i>Antal primæroperationer</i>	<i>Antal revisioner</i>	<i>Revisionsbyrde</i>
Danmark	14861	1325	8.2
Region Hovedstaden	2151	434	16.8
Amager og Hvidovre Hospital	450	66	12.8
Bispebjerg og Frederiksberg Hospital	312	49	13.6
Bornholms Hospital	131	6	4.4
Herlev og Gentofte Hospital	983	182	15.6
Hospitalerne i Nordsjælland	242	44	15.4
Rigshospitalet	34	87	71.9
Region Sjælland	1293	240	15.7
Køge	203	101	33.2
Næstved, Slagelse og Ringsted sygehuse	878	139	13.7

<i>Sygehus</i>	<i>Antal primæroperationer</i>	<i>Antal revisioner</i>	<i>Revisionsbyrde</i>
Region Syddanmark	2432	207	7.8
Esbjerg Sygehus Grindsted Sygehus	430	33	7.1
Odense Universitetshospital - Svendborg	418	69	14.2
Sygehus Lillebælt	1100	76	6.5
Sygehus Sønderjylland	485	29	5.6
Region Midtjylland	2402	184	7.1
Aarhus Universitetshospital	202	67	24.9
Hospitalsenhed Midt	1161	36	3.0
Regionshospitalet Gødstrup	373	23	5.8
Regionshospitalet Horsens	230	32	12.2
Regionshospitalet Randers	438	26	5.6
Region Nordjylland	812	110	11.9
Aalborg	44	96	68.6
Farsø	720	17	2.3
Privathospitaler	5305	129	2.4
Adeas Parken	1495	21	1.4
Aleris Hospitaler	85	10	10.5
Aleris Hospitaler, Aarhus	641	15	2.3
Aleris Hospitaler, Ringsted	350	61	14.8
Aleris Hospitaler, Søborg	775	10	1.3
Capio A/S - Aalborg afdeling	601	#	#
Capio A/S - Aarhus afdeling	222	#	#
Capio A/S - Gildhøj afd (Benyt Capio Hellerup efte	263	3	1.1
Capio A/S - Hellerup sengeafsnit	77	18	18.9
Privathospitalet Mølholm	269	5	1.8
aCure Privathospital	51	#	#

Udviklingen i revisionsbyrde



Figur 40



Figur 41

Statistiske analyser og kommentarer hertil

Ved vurdering af rapportens resultater er det vigtigt at tage hensyn til grundlaget for tallene.

For implantatoverlevelse er udgangspunktet en overlevelse på 100 % ved starten af follow-up perioden, dvs. umiddelbart efter operationen. Patienten med primær TKA følges til første revision, mens patienter med første revision følges til anden revision. 95 % sikkerhedsintervaller angiver i hvilket omfang tilfældig variation kan forklare den registrerede implantatoverlevelse. Den hænger nøje sammen med antallet af operationer, der indgår i analysen. Et bredt sikkerhedsinterval indikerer, at der er betydelig usikkerhed omkring den reelle proteseoverlevelse. Implantatoverlevelse for de enkelte afdelinger skal tolkes som forventet implantatoverlevelse for gennemsnitspatienten på den specifikke afdeling. Hvis sikkerhedsintervallerne ikke lapper over hinanden, tyder det på, at der er statistisk signifikant forskel i implantatoverlevelsen på de to afdelinger. I alle andre tilfælde vil det kræve, at der udføres yderligere analyser for at kunne udtale sig om statistisk signifikant forskel.

Den grafiske fremstilling er anvendt i analyser, hvor patientmaterialet enten er præsenteret samlet eller er opdelt i et mindre antal kategorier. De optegnede Kaplan-Meier kurver angiver tiden i år ud ad x-aksen og andelen af overlevende proteser op ad y-aksen. I tilfælde af "competing risk" for revision, vil Kaplan-Meier kurver overestimere den sande revisionsrate. Død før revision er eksempel på "competing risk". Hvis risiko for død er høj (f.eks. hos ældre patienter), vil Kaplan-Meier estimerer blive betydeligt biased, og kumulative revisionsrate skal tolkes med forsigtighed.

For grafer med mere end én kurve er der vha. Cox regressionsanalyse foretaget sammenligninger mellem revisionsrater i de forskellige kategorier i form af beregning af Hazard Ratios med tilhørende 95 % CI. Såfremt Hazard Ratio er 1,00, er der ingen forskel i revisionsraten, når de to patientkategorier sammenlignes. Derimod vil en Hazard Ratio <1 angive, at revisionsraten i en given patientkategori er lavere end revisionsraten i referencekategorien og omvendt, hvis den er større end 1. Såfremt de anførte 95 % CI for Hazard Ratio ikke omfatter 1,00, kan det konkluderes, at den givne kategori af patienter har en revisionsrate, der er statistisk signifikant forskellig fra revisionsraten i referencekategorien. Omfatter 95 % CI derimod 1,00 er det ikke muligt at afgøre, om revisionsraten er forskellig i de to kategorier.

Hazard Ratios justeret for alder og køn kan svare på følgende spørgsmål: Er der forskel i revisionsraten mellem patientkategorier, givet at de har den samme alder- og kønsfordeling? Hvis vi finder forskel mellem patientkategorierne efter justering for alder og køn, så kan den ikke forklares ud fra forskel i alder og køn. Den observerede forskel kan enten forklares med andre faktorer (såkaldte confounders), eller med at der er en sand forskel.

Ved fortolkning af resultater skal der udvises særlig forsigtighed for indikatorer med få forløb pga. statistisk usikkerhed (95 % konfidensintervallet er bredt).

Appendiks - komponenter

Tabel 21

Femurkomponenter for primæroperationer

	1997-2019	2020	2021	2022	2023	Total
	N (%)	N (%)	N (%)	N (%)	N (%)	N (%)
<i>PFC Sigma</i>						
<i>Cruciate-Retaining</i>						
<i>(Johnson&Johnson)</i>	36918 (25.0)	3313 (31.8)	2717 (27.6)	3281 (22.6)	2402 (16.2)	48631 (24.6)
<i>Ikke anvendt de sidste tre år</i>						
	31695 (21.4)	9 (0.1)	0 0	0 0	0 0	31704 (16.0)
<i>NexGen CR Flex</i>						
<i>(Zimmer)</i>	11289 (7.6)	759 (7.3)	716 (7.3)	379 (2.6)	314 (2.1)	13457 (6.8)
<i>Oxford Phase III</i>						
<i>alpha (Biomet)</i>	8273 (5.6)	989 (9.5)	1179 (12.0)	1583 (10.9)	1426 (9.6)	13450 (6.8)
<i>Triathlon CR</i>						
<i>(Stryker)</i>	3598 (2.4)	1742 (16.7)	1509 (15.3)	2475 (17.0)	2701 (18.2)	12025 (6.1)
<i>NexGen CR</i>						
<i>(Zimmer)</i>	10929 (7.4)	154 (1.5)	243 (2.5)	123 (0.8)	96 (0.6)	11545 (5.8)
<i>Vanguard CR</i>						
<i>(Biomet)</i>	10104 (6.8)	13 (0.1)	5 (0.1)	6 (0.0)	0 0	10128 (5.1)
<i>Oxford 2-peg</i>	3168 (2.1)	1063 (10.2)	996 (10.1)	1805 (12.4)	2684 (18.1)	9716 (4.9)
<i>Andet</i>	8021 (5.4)	458 (4.4)	453 (4.6)	490 (3.4)	91 (0.6)	9513 (4.8)
<i>Persona CR</i>	1452 (1.0)	827 (7.9)	1088 (11.1)	2647 (18.2)	2592 (17.4)	8606 (4.4)
<i>Missing</i>	7150 (4.8)	393 (3.8)	143 (1.5)	397 (2.7)	515 (3.5)	8598 (4.4)
<i>PFC Sigma</i>						
<i>Cruciate-Substituting</i>						
<i>(Johnson&Johnson)</i>	8153 (5.5)	83 (0.8)	79 (0.8)	64 (0.4)	51 (0.3)	8430 (4.3)
<i>NexGen CR Flex</i>						
<i>Gender (Zimmer)</i>	2050 (1.4)	126 (1.2)	117 (1.2)	154 (1.1)	109 (0.7)	2556 (1.3)

	1997-2019	2020	2021	2022	2023	Total
	N (%)	N (%)	N (%)	N (%)	N (%)	N (%)
<i>Attune CR (DePuy)</i>	5 (0.0)	75 (0.7)	151 (1.5)	477 (3.3)	1155 (7.8)	1863 (0.9)
<i>NexGen Zuk</i>	428 (0.3)	94 (0.9)	112 (1.1)	276 (1.9)	355 (2.4)	1265 (0.6)
<i>NexGen LPS (Zimmer)</i>	1162 (0.8)	9 (0.1)	5 (0.1)	6 (0.0)	3 (0.0)	1185 (0.6)
<i>Avon (Stryker/Howmetica)</i>	677 (0.5)	54 (0.5)	59 (0.6)	81 (0.6)	28 (0.2)	899 (0.5)
<i>NexGen LPS-Flex (Zimmer)</i>	736 (0.5)	36 (0.3)	24 (0.2)	25 (0.2)	7 (0.0)	828 (0.4)
<i>Vanguard ROCC - Interlok Femur (Biomet)</i>	555 (0.4)	9 (0.1)	19 (0.2)	# (0.0)	0 0	584 (0.3)
<i>NexGen LCCK (Zimmer)</i>	264 (0.2)	30 (0.3)	25 (0.3)	21 (0.1)	18 (0.1)	358 (0.2)
<i>PFC Sigma TC3 (Johnson&Johnson)</i>	236 (0.2)	21 (0.2)	21 (0.2)	19 (0.1)	0 0	297 (0.2)
<i>NexGen RHK (Zimmer)</i>	171 (0.1)	25 (0.2)	15 (0.2)	16 (0.1)	11 (0.1)	238 (0.1)
<i>Zimmer PFJ</i>	64 (0.0)	31 (0.3)	18 (0.2)	26 (0.2)	92 (0.6)	231 (0.1)
<i>Hemicap PF (ArthroSurface)</i>	52 (0.0)	6 (0.1)	20 (0.2)	27 (0.2)	29 (0.2)	134 (0.1)
<i>Zimmer Segmental System</i>	76 (0.1)	6 (0.1)	20 (0.2)	11 (0.1)	14 (0.1)	127 (0.1)
<i>Ingen</i>	107 (0.1)	5 (0.0)	3 (0.0)	5 (0.0)	0 0	120 (0.1)
<i>Triathlon TS (Stryker)</i>	21 (0.0)	14 (0.1)	17 (0.2)	29 (0.2)	27 (0.2)	108 (0.1)
<i>Oxford domed lateral PKR</i>	75 (0.1)	# (0.0)	# (0.0)	10 (0.1)	18 (0.1)	105 (0.1)
<i>S-ROM Noiles (Johnson&Johnson)</i>	55 (0.0)	9 (0.1)	10 (0.1)	10 (0.1)	16 (0.1)	100 (0.1)
<i>HemiCAP (ArthroSurface)</i>	82 (0.1)	11 (0.1)	# (0.0)	# (0.0)	0 0	97 (0.0)

	1997-2019	2020	2021	2022	2023	Total
	N (%)	N (%)	N (%)	N (%)	N (%)	N (%)
<i>Triathlon PS</i>						
<i>(Stryker)</i>	22 (0.0)	11 (0.1)	6 (0.1)	25 (0.2)	14 (0.1)	78 (0.0)
<i>Endo-Model</i>						
<i>Rotational (LINK)</i>	75 (0.1)	# (0.0)	# (0.0)	0 0	0 0	78 (0.0)
<i>Genesis Cruciate-Retaining</i>						
<i>(Smith+Nephew)</i>	71 (0.0)	0 0	# (0.0)	0 0	0 0	73 (0.0)
<i>Sigma HP Partial Knee</i>	61 (0.0)	# (0.0)	# (0.0)	0 0	# (0.0)	66 (0.0)
<i>Physica CR</i>	3 (0.0)	3 (0.0)	22 (0.2)	10 (0.1)	20 (0.1)	58 (0.0)
<i>PFC Sigma Revision and TC3</i>						
<i>(Johnson&Johnson)</i>	27 (0.0)	0 0	0 0	# (0.0)	10 (0.1)	39 (0.0)
<i>Physica KR</i>	9 (0.0)	26 (0.2)	# (0.0)	0 0	0 0	38 (0.0)
<i>RHK Rotating Hinge Knee (Biomet)</i>	8 (0.0)	0 0	7 (0.1)	7 (0.0)	8 (0.1)	30 (0.0)
<i>Physica PS</i>	0 0	5 (0.0)	12 (0.1)	12 (0.1)	0 0	29 (0.0)
<i>Triathlon PKR</i>						
<i>(Stryker)</i>	11 (0.0)	14 (0.1)	# (0.0)	# (0.0)	0 0	28 (0.0)
<i>Persona PS</i>	0 0	# (0.0)	# (0.0)	6 (0.0)	17 (0.1)	26 (0.0)
<i>GMRS (Stryker)</i>	13 (0.0)	0 0	3 (0.0)	5 (0.0)	4 (0.0)	25 (0.0)
<i>Limb Preservation System Distal</i>						
<i>Femur</i>	4 (0.0)	3 (0.0)	4 (0.0)	# (0.0)	5 (0.0)	18 (0.0)
<i>423</i>	0 0	0 0	0 0	0 0	17 (0.1)	17 (0.0)
<i>Scorpio CR</i>						
<i>(Stryker)</i>	4 (0.0)	0 0	0 0	# (0.0)	8 (0.1)	14 (0.0)
<i>Fjemet (revision)</i>	11 (0.0)	0 0	# (0.0)	0 0	0 0	13 (0.0)
<i>Competitor PFJ</i>						
<i>(Smith & Nephew)</i>	3 (0.0)	# (0.0)	# (0.0)	3 (0.0)	0 0	8 (0.0)

	1997-2019	2020	2021	2022	2023	Total
	N (%)	N (%)	N (%)	N (%)	N (%)	N (%)
<i>Episealer Condyle</i>						
<i>Solo</i>	6 (0.0)	0 0	# (0.0)	0 0	0 0	8 (0.0)
<i>Modular Rotating</i>						
<i>Hinge (Stryker)</i>	# (0.0)	# (0.0)	0 0	0 0	# (0.0)	4 (0.0)
<i>Kinemax Plus</i>						
<i>Superstabilizer</i>						
<i>(Howmedica)</i>	# (0.0)	0 0	0 0	# (0.0)	0 0	# (0.0)
<i>Limb Preservation</i>						
<i>System (DePuy)</i>	0 0	# (0.0)	0 0	# (0.0)	0 0	# (0.0)
<i>I alt</i>	147896 (100.0)	10434 (100.0)	9838 (100.0)	14523 (100.0)	14861 (100.0)	197552 (100.0)

Tabel 22

Tibiakomponenter for primæroperationer

	1997-2019	2020	2021	2022	2023	Total
	N (%)	N (%)	N (%)	N (%)	N (%)	N (%)
386	0	0	0	0	45 (0.3)	45 (0.0)
387	0	0	0	0	16 (0.1)	16 (0.0)
AGC V2 (Biomet)	16073 (10.9)	0	0	0	# (0.0)	16074 (8.1)
Anden komponent	7454 (5.0)	463 (4.4)	455 (4.6)	510 (3.5)	100 (0.7)	8982 (4.5)
Attune (Depuy)	4 (0.0)	72 (0.7)	151 (1.5)	381 (2.6)	4 (0.0)	612 (0.3)
Endo-Model Rotational (LINK)	72 (0.0)	# (0.0)	# (0.0)	0	0	74 (0.0)
Fjernelse af tibiakomponent	13 (0.0)	0	3 (0.0)	0	0	16 (0.0)
GMRS (Stryker)	10 (0.0)	0	3 (0.0)	6 (0.0)	3 (0.0)	22 (0.0)
Ikke anvendt de sidste tre år	11722 (7.9)	6 (0.1)	0	0	0	11728 (5.9)
Ingen	1514 (1.0)	116 (1.1)	137 (1.4)	156 (1.1)	# (0.0)	1925 (1.0)
Insall-Burstein	# (0.0)	# (0.0)	# (0.0)	0	0	4 (0.0)
Missing	7220 (4.9)	394 (3.8)	145 (1.5)	531 (3.7)	1913 (12.9)	10203 (5.2)
Modular Rotation Hinge (Stryker)	4 (0.0)	# (0.0)	0	0	3 (0.0)	8 (0.0)
NexGen CR (Zimmer)	16323 (11.0)	244 (2.3)	341 (3.5)	150 (1.0)	182 (1.2)	17240 (8.7)
NexGen CR Flex (Zimmer)	4563 (3.1)	361 (3.5)	410 (4.2)	149 (1.0)	85 (0.6)	5568 (2.8)
NexGen CR Munoblok, TMT (Zimmer)	2753 (1.9)	310 (3.0)	280 (2.8)	392 (2.7)	0	3735 (1.9)
NexGen CR modulær TMT (zimmer)	452 (0.3)	176 (1.7)	185 (1.9)	67 (0.5)	67 (0.5)	947 (0.5)
NexGen LCCK (Zimmer)	259 (0.2)	33 (0.3)	32 (0.3)	26 (0.2)	25 (0.2)	375 (0.2)

	1997-2019	2020	2021	2022	2023	Total
	N (%)	N (%)	N (%)	N (%)	N (%)	N (%)
<i>NexGen LPS (Zimmer)</i>	1253 (0.8)	15 (0.1)	8 (0.1)	8 (0.1)	6 (0.0)	1290 (0.7)
<i>NexGen LPS Modulær</i>						
<i>TMT (zimmer)</i>	18 (0.0)	# (0.0)	0	4 (0.0)	11 (0.1)	34 (0.0)
<i>NexGen LPS-Flex (Zimmer)</i>	492 (0.3)	36 (0.3)	15 (0.2)	12 (0.1)	# (0.0)	557 (0.3)
<i>NexGen RHK (Zimmer)</i>	230 (0.2)	28 (0.3)	27 (0.3)	25 (0.2)	17 (0.1)	327 (0.2)
<i>NexGen Zuk</i>	428 (0.3)	94 (0.9)	112 (1.1)	279 (1.9)	353 (2.4)	1266 (0.6)
<i>NexGn LPS Monoblok</i>						
<i>TMT (zimmer)</i>	56 (0.0)	5 (0.0)	10 (0.1)	119 (0.8)	293 (2.0)	483 (0.2)
<i>Oxford Lateral Fixed Bearing (Zimmer-Biomet)</i>	91 (0.1)	35 (0.3)	37 (0.4)	69 (0.5)	110 (0.7)	342 (0.2)
<i>Oxford Phase III alpha</i>	11532 (7.8)	2016 (19.3)	2112 (21.5)	3287 (22.6)	3956 (26.6)	22903 (11.6)
<i>Oxford domed lateral</i>						
<i>PKR (Biomet)</i>	197 (0.1)	3 (0.0)	21 (0.2)	22 (0.2)	43 (0.3)	286 (0.1)
<i>PFC Crusiate-Retaining (Johnson&Johnson)</i>	1035 (0.7)	0	0	125 (0.9)	682 (4.6)	1842 (0.9)
<i>PFC Crusiate-Substituting (Johnson&Johnson)</i>	1277 (0.9)	77 (0.7)	70 (0.7)	97 (0.7)	36 (0.2)	1557 (0.8)
<i>PFC Modular (Johnson&Johnson)</i>	12762 (8.6)	734 (7.0)	695 (7.1)	1028 (7.1)	0	15219 (7.7)
<i>PFC Sigma All-Poly (Johnson&Johnson)</i>	2960 (2.0)	117 (1.1)	57 (0.6)	32 (0.2)	29 (0.2)	3195 (1.6)
<i>PFC Sigma Crusiate-Retaining (Johnson&Johnson)</i>	16498 (11.2)	2195 (21.0)	1785 (18.1)	1153 (7.9)	19 (0.1)	21650 (11.0)
<i>PFC Sigma Modular (Johnson&Johnson)</i>	5705 (3.9)	0	# (0.0)	252 (1.7)	1069 (7.2)	7027 (3.6)
<i>PFC Sigma Offset Tibial Tray</i>	0	0	0	3 (0.0)	0	3 (0.0)

	1997-2019	2020	2021	2022	2023	Total
	N (%)	N (%)	N (%)	N (%)	N (%)	N (%)
<i>PFC Sigma PS (Johnson&Johnson)</i>	608 (0.4)	10 (0.1)	12 (0.1)	7 (0.0)	6 (0.0)	643 (0.3)
<i>PFC Sigma RP Stabilized (Johnson&Johnson)</i>	1346 (0.9)	4 (0.0)	6 (0.1)	5 (0.0)	3 (0.0)	1364 (0.7)
<i>PFC Sigma Revision and TC3 (Johnson&Johnson)</i>	262 (0.2)	20 (0.2)	16 (0.2)	14 (0.1)	14 (0.1)	326 (0.2)
<i>PFC Sigma Rotating Platform (Johnson&Johnson)</i>	5661 (3.8)	17 (0.2)	25 (0.3)	7 (0.0)	0	5710 (2.9)
<i>PFC Standard (Johnson&Johnson)</i>	1488 (1.0)	255 (2.4)	145 (1.5)	606 (4.2)	490 (3.3)	2984 (1.5)
<i>Persona CR</i>	1382 (0.9)	684 (6.6)	778 (7.9)	1723 (11.9)	1632 (11.0)	6199 (3.1)
<i>Persona MC</i>	54 (0.0)	58 (0.6)	146 (1.5)	694 (4.8)	849 (5.7)	1801 (0.9)
<i>Persona PS</i>	# (0.0)	5 (0.0)	3 (0.0)	4 (0.0)	7 (0.0)	21 (0.0)
<i>Persona UC</i>	11 (0.0)	10 (0.1)	8 (0.1)	5 (0.0)	0	34 (0.0)
<i>Physica CR</i>	5 (0.0)	4 (0.0)	22 (0.2)	8 (0.1)	# (0.0)	40 (0.0)
<i>Physica KR</i>	9 (0.0)	26 (0.2)	3 (0.0)	# (0.0)	0	39 (0.0)
<i>Physica PS</i>	# (0.0)	5 (0.0)	12 (0.1)	12 (0.1)	0	30 (0.0)
<i>Polyethylen-skift (ved revision)</i>	17 (0.0)	4 (0.0)	# (0.0)	5 (0.0)	0	27 (0.0)
<i>RHK Rotating Hinge Knee (Biomet)</i>	15 (0.0)	# (0.0)	7 (0.1)	9 (0.1)	16 (0.1)	49 (0.0)
<i>Rotaglide (Corin)</i>	7 (0.0)	0	0	# (0.0)	0	8 (0.0)
<i>S-ROM Noiles (Johnson&Johnson)</i>	26 (0.0)	4 (0.0)	3 (0.0)	4 (0.0)	13 (0.1)	50 (0.0)
<i>Scorpio TS (Stryker)</i>	# (0.0)	0	0	# (0.0)	0	# (0.0)
<i>Sigma HP Partial Knee modular</i>	112 (0.1)	# (0.0)	# (0.0)	0	0	116 (0.1)

	1997-2019	2020	2021	2022	2023	Total
	N (%)	N (%)	N (%)	N (%)	N (%)	N (%)
<i>Sigma HP partial knee (DePuy)</i>	18 (0.0)	# (0.0)	0	0	3 (0.0)	23 (0.0)
<i>TACK Cementless (LINK)</i>	0	0	# (0.0)	# (0.0)	0	# (0.0)
<i>Tibia Offset Tray (Biomet)</i>	27 (0.0)	0	0	0	4 (0.0)	31 (0.0)
<i>Triathlon (Stryker)</i>	3083 (2.1)	1460 (14.0)	1258 (12.8)	2115 (14.6)	2440 (16.4)	10356 (5.2)
<i>Triathlon All Poly (Stryker)</i>	8 (0.0)	6 (0.1)	0	# (0.0)	0	16 (0.0)
<i>Triathlon PKR (Stryker)</i>	21 (0.0)	# (0.0)	# (0.0)	# (0.0)	0	25 (0.0)
<i>Triathlon TS (Stryker)</i>	23 (0.0)	13 (0.1)	18 (0.2)	21 (0.1)	33 (0.2)	108 (0.1)
<i>Triathlon Universal (Stryker)</i>	508 (0.3)	290 (2.8)	251 (2.6)	390 (2.7)	276 (1.9)	1715 (0.9)
<i>Vanguard CR (Biomet)</i>	10182 (6.9)	21 (0.2)	22 (0.2)	6 (0.0)	0	10231 (5.2)
<i>Vanguard Unicompartmental (Biomet)</i>	46 (0.0)	3 (0.0)	5 (0.1)	# (0.0)	0	55 (0.0)
<i>I alt</i>	147895 (100.0)	10440 (100.0)	9839 (100.0)	14527 (100.0)	14859 (100.0)	197560 (100.0)

Tabel 23

Femurkomponenter for primæroperationer per afdeling

			2021	2022	2023
			N (%)	N (%)	N (%)
<i>Region Hovedstaden</i>	<i>Amager og Hvidovre Hospital</i>	<i>Oxford Phase III alpha (Biomet)</i>	101 (1.0)	164 (1.2)	159 (1.1)
		<i>RHK Rotating Hinge Knee (Biomet)</i>	# (0.0)	0	# (0.0)
		<i>Oxford domed lateral PKR</i>	# (0.0)	10 (0.1)	7 (0.0)
		<i>PFC Sigma Cruciate-Retaining (Johnson&Johnson)</i>	0	# (0.0)	# (0.0)
		<i>NexGen CR (Zimmer)</i>	# (0.0)	0	0
		<i>NexGen LPS (Zimmer)</i>	# (0.0)	0	0
		<i>NexGen LPS-Flex (Zimmer)</i>	# (0.0)	# (0.0)	# (0.0)
		<i>NexGen LCCK (Zimmer)</i>	# (0.0)	5 (0.0)	3 (0.0)
		<i>NexGen RHK (Zimmer)</i>	# (0.0)	# (0.0)	# (0.0)
		<i>NexGen CR Flex (Zimmer)</i>	28 (0.3)	9 (0.1)	0
	<i>Zimmer PFJ</i>	# (0.0)	3 (0.0)	0	
	<i>Oxford 2-peg</i>	42 (0.4)	62 (0.4)	73 (0.5)	
	<i>Persona CR</i>	85 (0.9)	208 (1.5)	194 (1.4)	
	<i>Bispebjerg og Frederiksberg Hospital</i>	<i>Oxford Phase III alpha (Biomet)</i>	104 (1.1)	79 (0.6)	105 (0.7)
		<i>Oxford domed lateral PKR</i>	0	0	# (0.0)
		<i>PFC Sigma Cruciate-Retaining (Johnson&Johnson)</i>	149 (1.5)	109 (0.8)	117 (0.8)
		<i>PFC Sigma Cruciate-Substituting (Johnson&Johnson)</i>	4 (0.0)	3 (0.0)	4 (0.0)
		<i>PFC Sigma Revision and TC3 (Johnson&Johnson)</i>	0	0	3 (0.0)
		<i>S-ROM Noiles (Johnson&Johnson)</i>	0	0	# (0.0)

	2021	2022	2023
	N (%)	N (%)	N (%)
<i>PFC Sigma TC3</i> <i>(Johnson&Johnson)</i>	0	# (0.0)	0
<i>Zimmer PFJ</i>	# (0.0)	6 (0.0)	10 (0.1)
<i>Oxford 2-peg</i>	0	0	7 (0.0)
<i>Episealer Condyle Solo</i>	# (0.0)	0	0
<i>Attune CR (DePuy)</i>	0	0	57 (0.4)
<i>Andet</i>	# (0.0)	0	# (0.0)
<i>Bornholms Hospital</i>			
<i>Oxford Phase III alpha (Biomet)</i>	# (0.0)	0	0
<i>Triathlon CR (Stryker)</i>	65 (0.7)	78 (0.6)	83 (0.6)
<i>Triathlon PS (Stryker)</i>	3 (0.0)	3 (0.0)	3 (0.0)
<i>Oxford 2-peg</i>	19 (0.2)	44 (0.3)	40 (0.3)
<i>Persona CR</i>	4 (0.0)	0	0
<i>Herlev og Gentofte Hospital</i>			
<i>Avon (Stryker/Howmetica)</i>	17 (0.2)	24 (0.2)	10 (0.1)
<i>Oxford Phase III alpha (Biomet)</i>	39 (0.4)	44 (0.3)	57 (0.4)
<i>Modular Rotating Hinge (Stryker)</i>	0	0	# (0.0)
<i>Scorpio CR (Stryker)</i>	0	# (0.0)	7 (0.0)
<i>Triathlon CR (Stryker)</i>	37 (0.4)	391 (2.8)	491 (3.4)
<i>Triathlon PS (Stryker)</i>	0	11 (0.1)	4 (0.0)
<i>Triathlon TS (Stryker)</i>	3 (0.0)	9 (0.1)	9 (0.1)
<i>PFC Sigma Cruciate-Retaining</i> <i>(Johnson&Johnson)</i>	376 (3.9)	257 (1.8)	140 (1.0)
<i>PFC Sigma Cruciate-Substituting</i> <i>(Johnson&Johnson)</i>	18 (0.2)	13 (0.1)	7 (0.0)
<i>PFC Sigma Revision and TC3</i> <i>(Johnson&Johnson)</i>	0	0	4 (0.0)
<i>S-ROM Noiles</i> <i>(Johnson&Johnson)</i>	# (0.0)	4 (0.0)	5 (0.0)
<i>PFC Sigma TC3</i> <i>(Johnson&Johnson)</i>	# (0.0)	4 (0.0)	0

	2021	2022	2023
	N (%)	N (%)	N (%)
<i>NexGen RHK (Zimmer)</i>	# (0.0)	0	3 (0.0)
<i>Zimmer PFJ</i>	0	0	10 (0.1)
<i>NexGen Zuk</i>	68 (0.7)	97 (0.7)	91 (0.6)
<i>Oxford 2-peg</i>	30 (0.3)	36 (0.3)	75 (0.5)
<i>Persona CR</i>	29 (0.3)	36 (0.3)	35 (0.2)
<i>Attune CR (DePuy)</i>	23 (0.2)	3 (0.0)	0
<i>Andet</i>	# (0.0)	0	# (0.0)
<i>Ingen</i>	# (0.0)	0	0
<i>Oxford Phase III alpha (Biomet)</i>	0	0	7 (0.0)
<i>RHK Rotating Hinge Knee (Biomet)</i>	0	0	# (0.0)
<i>PFC Sigma Cruciate-Retaining (Johnson&Johnson)</i>	65 (0.7)	24 (0.2)	49 (0.3)
<i>PFC Sigma Cruciate-Substituting (Johnson&Johnson)</i>	# (0.0)	0	# (0.0)
<i>PFC Sigma TC3 (Johnson&Johnson)</i>	# (0.0)	0	0
<i>NexGen CR (Zimmer)</i>	63 (0.6)	35 (0.2)	23 (0.2)
<i>NexGen LPS (Zimmer)</i>	0	0	# (0.0)
<i>NexGen LPS-Flex (Zimmer)</i>	# (0.0)	0	# (0.0)
<i>NexGen LCCK (Zimmer)</i>	3 (0.0)	0	0
<i>NexGen RHK (Zimmer)</i>	0	# (0.0)	# (0.0)
<i>NexGen CR Flex Gender (Zimmer)</i>	5 (0.1)	# (0.0)	# (0.0)
<i>NexGen CR Flex (Zimmer)</i>	68 (0.7)	30 (0.2)	75 (0.5)
<i>Sigma HP Partial Knee</i>	# (0.0)	0	0
<i>Oxford 2-peg</i>	0	0	12 (0.1)
<i>Persona CR</i>	# (0.0)	3 (0.0)	34 (0.2)
<i>Fjernet (revision)</i>	# (0.0)	0	0

	2021	2022	2023
	N (%)	N (%)	N (%)
<i>Andet</i>	# (0.0)	0	0
<i>Avon (Stryker/Howmetica)</i>	0	# (0.0)	0
<i>Oxford Phase III alpha (Biomet)</i>	# (0.0)	0	0
<i>RHK Rotating Hinge Knee (Biomet)</i>	0	0	5 (0.0)
<i>Endo-Model Rotational (LINK)</i>	# (0.0)	0	0
<i>NexGen CR (Zimmer)</i>	15 (0.2)	# (0.0)	0
<i>NexGen LPS-Flex (Zimmer)</i>	# (0.0)	0	0
<i>NexGen LCCK (Zimmer)</i>	# (0.0)	0	# (0.0)
<i>NexGen RHK (Zimmer)</i>	# (0.0)	# (0.0)	3 (0.0)
<i>Zimmer Segmental System</i>	20 (0.2)	11 (0.1)	14 (0.1)
<i>Oxford 2-peg</i>	# (0.0)	0	0
<i>Persona CR</i>	# (0.0)	4 (0.0)	4 (0.0)
<i>Andet</i>	# (0.0)	3 (0.0)	0
<i>Ingen</i>	0	# (0.0)	0
<i>Avon (Stryker/Howmetica)</i>	4 (0.0)	3 (0.0)	# (0.0)
<i>Oxford Phase III alpha (Biomet)</i>	20 (0.2)	18 (0.1)	28 (0.2)
<i>Triathlon CR (Stryker)</i>	# (0.0)	# (0.0)	12 (0.1)
<i>Triathlon TS (Stryker)</i>	# (0.0)	0	0
<i>PFC Sigma Cruciate-Retaining (Johnson&Johnson)</i>	107 (1.1)	31 (0.2)	0
<i>PFC Sigma Cruciate-Substituting (Johnson&Johnson)</i>	19 (0.2)	16 (0.1)	0
<i>S-ROM Noiles (Johnson&Johnson)</i>	3 (0.0)	# (0.0)	4 (0.0)
<i>PFC Sigma TC3 (Johnson&Johnson)</i>	# (0.0)	# (0.0)	0
<i>HemiCAP (Arthrosurface)</i>	# (0.0)	# (0.0)	0
<i>Hemicap PF (Arthrosurface)</i>	# (0.0)	4 (0.0)	9 (0.1)

		2021	2022	2023	
		N (%)	N (%)	N (%)	
Nykøbing Falster	Oxford 2-peg	0	# (0.0)	8 (0.1)	
	Limb Preservation System Distal Femur	# (0.0)	0	3 (0.0)	
	Attune CR (DePuy)	9 (0.1)	65 (0.5)	122 (0.9)	
	Limb Preservation System (DePuy)	0	# (0.0)	0	
	423	0	0	11 (0.1)	
	Andet	0	# (0.0)	5 (0.0)	
	Vanguard ROCC - Interlok Femur (Biomet)	# (0.0)	0	0	
	PFC Sigma Cruciate-Retaining (Johnson&Johnson)	89 (0.9)	19 (0.1)	0	
	NexGen CR Flex (Zimmer)	4 (0.0)	0	0	
	Persona CR	8 (0.1)	57 (0.4)	136 (0.9)	
	Persona PS	0	0	# (0.0)	
	Attune CR (DePuy)	0	82 (0.6)	74 (0.5)	
	Andet	11 (0.1)	5 (0.0)	0	
	Næstved, Slagelse og Ringsted sygehuse	Ingen	0	# (0.0)	0
		Oxford Phase III alpha (Biomet)	146 (1.5)	130 (0.9)	136 (0.9)
RHK Rotating Hinge Knee (Biomet)		5 (0.1)	5 (0.0)	# (0.0)	
Kinemax Plus Superstabilizer (Howmedica)		0	# (0.0)	0	
Triathlon CR (Stryker)		0	8 (0.1)	72 (0.5)	
Triathlon PS (Stryker)		0	0	3 (0.0)	
Triathlon TS (Stryker)		0	3 (0.0)	4 (0.0)	
PFC Sigma Cruciate-Retaining (Johnson&Johnson)		101 (1.0)	45 (0.3)	0	

		2021	2022	2023
		N (%)	N (%)	N (%)
	<i>PFC Sigma Cruciate-Substituting</i>			
	<i>(Johnson&Johnson)</i>	11 (0.1)	5 (0.0)	0
	<i>S-ROM Noiles</i>			
	<i>(Johnson&Johnson)</i>	0	0	# (0.0)
	<i>PFC Sigma TC3</i>			
	<i>(Johnson&Johnson)</i>	# (0.0)	0	0
	<i>NexGen CR (Zimmer)</i>	10 (0.1)	0	0
	<i>NexGen LPS (Zimmer)</i>	# (0.0)	# (0.0)	0
	<i>NexGen LPS-Flex (Zimmer)</i>	3 (0.0)	# (0.0)	0
	<i>NexGen LCCK (Zimmer)</i>	7 (0.1)	4 (0.0)	0
	<i>NexGen RHK (Zimmer)</i>	7 (0.1)	# (0.0)	# (0.0)
	<i>NexGen CR Flex Gender</i>			
	<i>(Zimmer)</i>	27 (0.3)	# (0.0)	0
	<i>NexGen CR Flex (Zimmer)</i>	103 (1.1)	26 (0.2)	0
	<i>Oxford 2-peg</i>	29 (0.3)	32 (0.2)	124 (0.9)
	<i>Persona CR</i>	103 (1.1)	315 (2.2)	358 (2.5)
	<i>Persona PS</i>	0	# (0.0)	3 (0.0)
	<i>Physica CR</i>	0	# (0.0)	10 (0.1)
	<i>Episealer Condyle Solo</i>	# (0.0)	0	0
	<i>Attune CR (DePuy)</i>	80 (0.8)	105 (0.7)	124 (0.9)
	<i>Andet</i>	# (0.0)	0	# (0.0)
<i>Region</i>	<i>Esbjerg Sygehus Grindsted Sygehus</i>			
<i>Syddanmark</i>	<i>Vanguard CR (Biomet)</i>	# (0.0)	3 (0.0)	0
	<i>Oxford Phase III alpha (Biomet)</i>	3 (0.0)	3 (0.0)	7 (0.0)
	<i>Triathlon CR (Stryker)</i>	340 (3.5)	404 (2.9)	392 (2.7)
	<i>Triathlon PS (Stryker)</i>	0	3 (0.0)	0
	<i>Triathlon TS (Stryker)</i>	4 (0.0)	5 (0.0)	# (0.0)
	<i>Competitor PFJ (Smith & Nephew)</i>	0	# (0.0)	0
	<i>Hemicap PF (ArthroSurface)</i>	0	# (0.0)	0

		2021	2022	2023
		N (%)	N (%)	N (%)
Odense Universitetshospital - Svendborg	<i>Oxford 2-peg</i>	39 (0.4)	47 (0.3)	28 (0.2)
	<i>Avon (Stryker/Howmetica)</i>	3 (0.0)	6 (0.0)	# (0.0)
	<i>Oxford Phase III alpha (Biomet)</i>	63 (0.6)	67 (0.5)	6 (0.0)
	<i>Triathlon TS (Stryker)</i>	# (0.0)	0	0
	<i>PFC Sigma Cruciate-Retaining (Johnson&Johnson)</i>	265 (2.7)	286 (2.0)	115 (0.8)
	<i>PFC Sigma Cruciate-Substituting (Johnson&Johnson)</i>	13 (0.1)	3 (0.0)	0
	<i>S-ROM Noiles (Johnson&Johnson)</i>	4 (0.0)	3 (0.0)	0
	<i>PFC Sigma TC3 (Johnson&Johnson)</i>	10 (0.1)	6 (0.0)	0
	<i>Competitor PFJ (Smith & Nephew)</i>	# (0.0)	0	0
	<i>Zimmer PFJ</i>	0	0	5 (0.0)
	<i>Oxford 2-peg</i>	69 (0.7)	115 (0.8)	214 (1.5)
	<i>Persona CR</i>	0	19 (0.1)	3 (0.0)
	<i>Limb Preservation System Distal Femur</i>	3 (0.0)	# (0.0)	# (0.0)
	<i>Attune CR (DePuy)</i>	11 (0.1)	0	66 (0.5)
Sygehus Lillebælt	<i>423</i>	0	0	5 (0.0)
	<i>Ingen</i>	0	# (0.0)	0
	<i>Avon (Stryker/Howmetica)</i>	11 (0.1)	15 (0.1)	# (0.0)
	<i>Vanguard CR (Biomet)</i>	# (0.0)	0	0
	<i>Oxford Phase III alpha (Biomet)</i>	# (0.0)	4 (0.0)	3 (0.0)
	<i>Triathlon CR (Stryker)</i>	550 (5.7)	737 (5.2)	650 (4.5)
	<i>Triathlon PS (Stryker)</i>	3 (0.0)	7 (0.0)	4 (0.0)
	<i>Triathlon TS (Stryker)</i>	4 (0.0)	7 (0.0)	8 (0.1)
	<i>Triathlon PKR (Stryker)</i>	0	# (0.0)	0

		2021	2022	2023
		N (%)	N (%)	N (%)
Sygehus Sønderjylland	NexGen RHK (Zimmer)	0	# (0.0)	0
	Oxford 2-peg	282 (2.9)	395 (2.8)	420 (2.9)
	Fjernet (revision)	# (0.0)	0	0
	Andet	0	# (0.0)	0
	Oxford Phase III alpha (Biomet)	54 (0.6)	85 (0.6)	82 (0.6)
	PFC Sigma Cruciate-Retaining (Johnson&Johnson)	179 (1.8)	394 (2.8)	347 (2.4)
	PFC Sigma Cruciate-Substituting (Johnson&Johnson)	7 (0.1)	12 (0.1)	12 (0.1)
	PFC Sigma Revision and TC3 (Johnson&Johnson)	0	0	3 (0.0)
	S-ROM Noiles (Johnson&Johnson)	0	# (0.0)	# (0.0)
	PFC Sigma TC3 (Johnson&Johnson)	# (0.0)	# (0.0)	0
	Oxford 2-peg	30 (0.3)	57 (0.4)	32 (0.2)
	Andet	# (0.0)	0	3 (0.0)
	Oxford Phase III alpha (Biomet)	# (0.0)	# (0.0)	0
	GMRS (Stryker)	3 (0.0)	5 (0.0)	4 (0.0)
Region Midtjylland Aarhus Universitetshospital	Modular Rotating Hinge (Stryker)	0	0	# (0.0)
	Triathlon CR (Stryker)	62 (0.6)	110 (0.8)	84 (0.6)
	Triathlon TS (Stryker)	# (0.0)	3 (0.0)	# (0.0)
	S-ROM Noiles (Johnson&Johnson)	# (0.0)	0	0
	Endo-Model Rotational (LINK)	# (0.0)	0	0
	NexGen LCCK (Zimmer)	0	3 (0.0)	# (0.0)
	NexGen RHK (Zimmer)	# (0.0)	5 (0.0)	0
	NexGen CR Flex (Zimmer)	3 (0.0)	12 (0.1)	3 (0.0)
	Zimmer PFJ	9 (0.1)	10 (0.1)	0

		2021	2022	2023
		N (%)	N (%)	N (%)
<i>Hospitalsenhed Midt</i>	<i>Oxford 2-peg</i>	32 (0.3)	109 (0.8)	63 (0.4)
	<i>Persona CR</i>	15 (0.2)	54 (0.4)	25 (0.2)
	<i>Attune CR (DePuy)</i>	11 (0.1)	10 (0.1)	4 (0.0)
	<i>Andet</i>	# (0.0)	# (0.0)	# (0.0)
	<i>Oxford Phase III alpha (Biomet)</i>	0	36 (0.3)	0
	<i>Triathlon CR (Stryker)</i>	195 (2.0)	362 (2.6)	325 (2.3)
	<i>Triathlon TS (Stryker)</i>	0	0	# (0.0)
	<i>Triathlon PKR (Stryker)</i>	# (0.0)	0	0
	<i>PFC Sigma Cruciate-Retaining (Johnson&Johnson)</i>	210 (2.2)	375 (2.7)	231 (1.6)
	<i>PFC Sigma Cruciate-Substituting (Johnson&Johnson)</i>	# (0.0)	3 (0.0)	0
	<i>PFC Sigma Revision and TC3 (Johnson&Johnson)</i>	0	# (0.0)	0
	<i>S-ROM Noiles (Johnson&Johnson)</i>	# (0.0)	0	3 (0.0)
	<i>PFC Sigma TC3 (Johnson&Johnson)</i>	# (0.0)	# (0.0)	0
	<i>Competitor PFJ (Smith & Nephew)</i>	0	# (0.0)	0
	<i>NexGen CR Flex Gender (Zimmer)</i>	0	0	# (0.0)
	<i>Zimmer PFJ</i>	0	0	23 (0.2)
	<i>NexGen Zuk</i>	0	16 (0.1)	149 (1.0)
	<i>Oxford 2-peg</i>	0	6 (0.0)	126 (0.9)
	<i>Attune CR (DePuy)</i>	3 (0.0)	29 (0.2)	299 (2.1)
	<i>Andet</i>	312 (3.2)	257 (1.8)	# (0.0)
<i>Regionshospitalet Gødstrup</i>	<i>PFC Sigma Cruciate-Retaining (Johnson&Johnson)</i>	29 (0.3)	277 (2.0)	233 (1.6)

		2021	2022	2023
		N (%)	N (%)	N (%)
		<i>PFC Sigma Cruciate-Substituting</i>		
		<i>(Johnson&Johnson)</i>		
		0	# (0.0)	3 (0.0)
		<i>S-ROM Noiles</i>		
		<i>(Johnson&Johnson)</i>		
		0	0	# (0.0)
		<i>Oxford 2-peg</i>		
		# (0.0)	77 (0.5)	98 (0.7)
		<i>Attune CR (DePuy)</i>		
		0	0	35 (0.2)
		<i>423</i>		
		0	0	# (0.0)
	<i>Regionshospitalet Holstebro</i>	<i>PFC Sigma Cruciate-Retaining</i>		
		<i>(Johnson&Johnson)</i>		
		85 (0.9)	0	0
		<i>Oxford 2-peg</i>		
		43 (0.4)	0	0
	<i>Regionshospitalet Horsens</i>	<i>Oxford Phase III alpha (Biomet)</i>		
		# (0.0)	# (0.0)	8 (0.1)
		<i>PFC Sigma Cruciate-Retaining</i>		
		<i>(Johnson&Johnson)</i>		
		63 (0.6)	16 (0.1)	0
		<i>PFC Sigma Cruciate-Substituting</i>		
		<i>(Johnson&Johnson)</i>		
		# (0.0)	0	0
		<i>PFC Sigma TC3</i>		
		<i>(Johnson&Johnson)</i>		
		0	# (0.0)	0
		<i>Oxford 2-peg</i>		
		40 (0.4)	57 (0.4)	46 (0.3)
		<i>Attune CR (DePuy)</i>		
		14 (0.1)	145 (1.0)	141 (1.0)
	<i>Regionshospitalet Randers</i>	<i>Avon (Stryker/Howmetica)</i>		
		6 (0.1)	14 (0.1)	4 (0.0)
		<i>Oxford Phase III alpha (Biomet)</i>		
		0	17 (0.1)	26 (0.2)
		<i>Scorpio CR (Stryker)</i>		
		0	0	# (0.0)
		<i>Triathlon CR (Stryker)</i>		
		151 (1.6)	249 (1.8)	278 (1.9)
		<i>Triathlon TS (Stryker)</i>		
		# (0.0)	# (0.0)	# (0.0)
		<i>Zimmer PFJ</i>		
		0	0	7 (0.0)
		<i>Oxford 2-peg</i>		
		70 (0.7)	97 (0.7)	120 (0.8)
<i>Region Nordjylland</i>	<i>Aalborg</i>	<i>RHK Rotating Hinge Knee</i>		
		<i>(Biomet)</i>		
		0	# (0.0)	0

	2021	2022	2023
	N (%)	N (%)	N (%)
<i>PFC Sigma TC3</i>			
<i>(Johnson&Johnson)</i>	# (0.0)	0	0
<i>NexGen CR (Zimmer)</i>	# (0.0)	0	0
<i>NexGen LPS (Zimmer)</i>	# (0.0)	# (0.0)	# (0.0)
<i>NexGen LPS-Flex (Zimmer)</i>	3 (0.0)	3 (0.0)	# (0.0)
<i>NexGen LCCK (Zimmer)</i>	6 (0.1)	3 (0.0)	# (0.0)
<i>NexGen RHK (Zimmer)</i>	# (0.0)	4 (0.0)	0
<i>Oxford 2-peg</i>	3 (0.0)	# (0.0)	6 (0.0)
<i>Persona CR</i>	23 (0.2)	30 (0.2)	30 (0.2)
<i>Andet</i>	0	# (0.0)	0
<i>Ingen</i>	0	# (0.0)	0
<i>Oxford Phase III alpha (Biomet)</i>	# (0.0)	36 (0.3)	67 (0.5)
<i>Triathlon CR (Stryker)</i>	28 (0.3)	0	0
<i>PFC Sigma Cruciate-Retaining</i>			
<i>(Johnson&Johnson)</i>	27 (0.3)	109 (0.8)	136 (0.9)
<i>Competitor PFJ (Smith & Nephew)</i>	0	# (0.0)	0
<i>NexGen CR (Zimmer)</i>	0	# (0.0)	0
<i>NexGen LPS (Zimmer)</i>	0	0	# (0.0)
<i>NexGen LPS-Flex (Zimmer)</i>	# (0.0)	# (0.0)	# (0.0)
<i>NexGen LCCK (Zimmer)</i>	# (0.0)	4 (0.0)	7 (0.0)
<i>Zimmer PFJ</i>	0	# (0.0)	# (0.0)
<i>Oxford 2-peg</i>	24 (0.2)	125 (0.9)	136 (0.9)
<i>Persona CR</i>	145 (1.5)	316 (2.2)	367 (2.6)
<i>Physica CR</i>	20 (0.2)	7 (0.0)	0
<i>Physica KR</i>	3 (0.0)	0	0
<i>Physica PS</i>	12 (0.1)	12 (0.1)	0
<i>Attune CR (DePuy)</i>	0	23 (0.2)	0

Farsø

		2021	2022	2023
		N (%)	N (%)	N (%)
Frederikshavn	Andet	0	# (0.0)	0
	Vanguard CR (Biomet)	0	# (0.0)	0
	Oxford Phase III alpha (Biomet)	89 (0.9)	68 (0.5)	30 (0.2)
	Oxford domed lateral PKR	0	0	3 (0.0)
	PFC Sigma Cruciate-Retaining (Johnson&Johnson)	# (0.0)	0	0
	Zimmer PFJ	0	# (0.0)	4 (0.0)
	Oxford 2-peg	0	8 (0.1)	96 (0.7)
	Persona CR	201 (2.1)	177 (1.3)	164 (1.1)
	Persona PS	0	# (0.0)	# (0.0)
	Andet	6 (0.1)	3 (0.0)	# (0.0)
Privathospitaler Adeas Parken	Ingen	0	# (0.0)	0
	Avon (Stryker/Howmetica)	# (0.0)	3 (0.0)	0
	Oxford Phase III alpha (Biomet)	41 (0.4)	77 (0.5)	319 (2.2)
	PFC Sigma Cruciate-Retaining (Johnson&Johnson)	150 (1.5)	795 (5.6)	915 (6.4)
	PFC Sigma Cruciate-Substituting (Johnson&Johnson)	0	# (0.0)	23 (0.2)
	PFC Sigma Revision and TC3 (Johnson&Johnson)	0	# (0.0)	0
	PFC Sigma TC3 (Johnson&Johnson)	0	# (0.0)	0
	NexGen CR (Zimmer)	92 (0.9)	5 (0.0)	0
	NexGen LPS-Flex (Zimmer)	# (0.0)	# (0.0)	0
	NexGen LCCK (Zimmer)	# (0.0)	0	0
	NexGen CR Flex (Zimmer)	126 (1.3)	7 (0.0)	0
	NexGen Zuk	20 (0.2)	105 (0.7)	90 (0.6)
	Sigma HP Partial Knee	0	0	# (0.0)

	2021	2022	2023
	N (%)	N (%)	N (%)
	Oxford 2-peg	0	# (0.0) 44 (0.3)
	Attune CR (DePuy)	0	0 102 (0.7)
	Andet	0	18 (0.1) 0
Adeas Skodsborg	Oxford Phase III alpha (Biomet)	# (0.0)	0 0
	PFC Sigma Cruciate-Retaining (Johnson&Johnson)	92 (0.9)	0 0
	NexGen CR (Zimmer)	21 (0.2)	0 0
	NexGen CR Flex (Zimmer)	35 (0.4)	0 0
	NexGen Zuk	16 (0.2)	0 0
Aleris Hospitaler	HemiCAP (Arthrosurface)	# (0.0)	0 0
	Hemicap PF (Arthrosurface)	19 (0.2)	16 (0.1) 0
Aleris Hospitaler, Aalborg	Oxford Phase III alpha (Biomet)	0	0 6 (0.0)
	Persona CR	0	0 11 (0.1)
Aleris Hospitaler, Aarhus	Avon (Stryker/Howmetica)	12 (0.1)	10 (0.1) 3 (0.0)
	Oxford Phase III alpha (Biomet)	19 (0.2)	# (0.0) 0
	Triathlon CR (Stryker)	0	0 146 (1.0)
	Triathlon TS (Stryker)	0	0 # (0.0)
	NexGen CR (Zimmer)	0	8 (0.1) 3 (0.0)
	NexGen LPS (Zimmer)	0	# (0.0) 0
	NexGen LPS-Flex (Zimmer)	0	9 (0.1) 0
	NexGen LCCK (Zimmer)	0	# (0.0) # (0.0)
	NexGen CR Flex Gender (Zimmer)	55 (0.6)	104 (0.7) 61 (0.4)
	NexGen CR Flex (Zimmer)	66 (0.7)	159 (1.1) 117 (0.8)
	Zimmer PFJ	0	0 12 (0.1)
	Oxford 2-peg	80 (0.8)	214 (1.5) 279 (1.9)
Aleris Hospitaler, Ringsted	NexGen CR (Zimmer)	0	0 # (0.0)

	2021	2022	2023
	N (%)	N (%)	N (%)
<i>NexGen LPS (Zimmer)</i>	# (0.0)	3 (0.0)	0
<i>NexGen LPS-Flex (Zimmer)</i>	10 (0.1)	8 (0.1)	# (0.0)
<i>NexGen LCCK (Zimmer)</i>	# (0.0)	0	0
<i>NexGen RHK (Zimmer)</i>	# (0.0)	# (0.0)	# (0.0)
<i>NexGen CR Flex Gender (Zimmer)</i>	# (0.0)	0	0
<i>NexGen CR Flex (Zimmer)</i>	198 (2.0)	0	0
<i>Zimmer PFJ</i>	0	# (0.0)	4 (0.0)
<i>Oxford 2-peg</i>	0	0	10 (0.1)
<i>Persona CR</i>	62 (0.6)	219 (1.6)	150 (1.0)
<i>Persona PS</i>	0	# (0.0)	0
<i>Physica CR</i>	# (0.0)	0	# (0.0)
<i>Andet</i>	91 (0.9)	166 (1.2)	73 (0.5)
<i>Aleris Hospitaler, Søborg</i>			
<i>Oxford Phase III alpha (Biomet)</i>	0	50 (0.4)	197 (1.4)
<i>Hemicap PF (Arthrosurface)</i>	0	6 (0.0)	20 (0.1)
<i>Zimmer PFJ</i>	0	0	3 (0.0)
<i>NexGen Zuk</i>	0	0	# (0.0)
<i>Oxford 2-peg</i>	0	29 (0.2)	218 (1.5)
<i>Persona CR</i>	0	78 (0.6)	326 (2.3)
<i>Persona PS</i>	0	0	3 (0.0)
<i>Physica CR</i>	0	# (0.0)	5 (0.0)
<i>Andet</i>	0	4 (0.0)	0
<i>CPH Privathospital</i>			
<i>NexGen CR (Zimmer)</i>	38 (0.4)	64 (0.5)	67 (0.5)
<i>NexGen LCCK (Zimmer)</i>	0	0	# (0.0)
<i>NexGen CR Flex Gender (Zimmer)</i>	# (0.0)	6 (0.0)	0
<i>NexGen CR Flex (Zimmer)</i>	6 (0.1)	42 (0.3)	42 (0.3)

	2021	2022	2023	
	N (%)	N (%)	N (%)	
<i>Capio A/S - Aalborg afdeling</i>	<i>Persona CR</i>	0	0	5 (0.0)
	<i>Oxford Phase III alpha (Biomet)</i>	6 (0.1)	74 (0.5)	31 (0.2)
	<i>Oxford domed lateral PKR</i>	0	0	# (0.0)
	<i>Triathlon CR (Stryker)</i>	0	# (0.0)	0
	<i>NexGen CR (Zimmer)</i>	# (0.0)	# (0.0)	0
	<i>NexGen RHK (Zimmer)</i>	0	0	# (0.0)
	<i>Zimmer PFJ</i>	3 (0.0)	# (0.0)	4 (0.0)
	<i>Oxford 2-peg</i>	10 (0.1)	75 (0.5)	142 (1.0)
	<i>Persona CR</i>	70 (0.7)	487 (3.4)	411 (2.9)
	<i>Persona PS</i>	0	# (0.0)	6 (0.0)
<i>Capio A/S - Aarhus afdeling</i>	<i>Physica CR</i>	0	0	# (0.0)
	<i>Andet</i>	16 (0.2)	26 (0.2)	# (0.0)
	<i>Oxford Phase III alpha (Biomet)</i>	15 (0.2)	46 (0.3)	42 (0.3)
	<i>NexGen CR (Zimmer)</i>	0	4 (0.0)	# (0.0)
	<i>NexGen LCCK (Zimmer)</i>	0	0	# (0.0)
	<i>NexGen CR Flex Gender (Zimmer)</i>	13 (0.1)	33 (0.2)	46 (0.3)
	<i>NexGen CR Flex (Zimmer)</i>	9 (0.1)	49 (0.3)	77 (0.5)
	<i>Zimmer PFJ</i>	0	0	5 (0.0)
	<i>Oxford 2-peg</i>	0	29 (0.2)	43 (0.3)
	<i>Persona CR</i>	0	0	# (0.0)
<i>Capio A/S - Gildhøj afd (Benyt Capio Hellerup efter 1. sept)</i>	<i>Oxford Phase III alpha (Biomet)</i>	0	8 (0.1)	79 (0.6)
	<i>PFC Sigma Cruciate-Retaining (Johnson&Johnson)</i>	0	# (0.0)	31 (0.2)
	<i>Zimmer PFJ</i>	0	0	# (0.0)
	<i>Persona CR</i>	0	22 (0.2)	150 (1.0)
	<i>Persona PS</i>	0	0	# (0.0)

		2021	2022	2023
		N (%)	N (%)	N (%)
<i>Capio A/S - Hellerup afdeling</i>	<i>Oxford Phase III alpha (Biomet)</i>	20 (0.2)	35 (0.2)	0
	<i>PFC Sigma Cruciate-Retaining (Johnson&Johnson)</i>	54 (0.6)	13 (0.1)	0
	<i>PFC Sigma Cruciate-Substituting (Johnson&Johnson)</i>	0	# (0.0)	0
	<i>NexGen CR (Zimmer)</i>	0	3 (0.0)	0
	<i>NexGen LCCK (Zimmer)</i>	# (0.0)	0	0
	<i>NexGen CR Flex Gender (Zimmer)</i>	0	# (0.0)	0
	<i>NexGen CR Flex (Zimmer)</i>	50 (0.5)	36 (0.3)	0
	<i>Oxford 2-peg</i>	16 (0.2)	15 (0.1)	0
	<i>Persona CR</i>	0	63 (0.4)	0
<i>Capio A/S - Hellerup sengeafsnit</i>	<i>Oxford Phase III alpha (Biomet)</i>	0	0	# (0.0)
	<i>PFC Sigma Cruciate-Retaining (Johnson&Johnson)</i>	0	# (0.0)	0
	<i>NexGen CR Flex (Zimmer)</i>	0	# (0.0)	0
	<i>Oxford 2-peg</i>	# (0.0)	6 (0.0)	26 (0.2)
	<i>Persona CR</i>	0	12 (0.1)	48 (0.3)
	<i>Persona PS</i>	0	0	# (0.0)
<i>Capio A/S - Odense afdeling</i>	<i>Oxford Phase III alpha (Biomet)</i>	# (0.0)	0	0
	<i>PFC Sigma Cruciate-Retaining (Johnson&Johnson)</i>	41 (0.4)	3 (0.0)	0
	<i>Oxford 2-peg</i>	25 (0.3)	59 (0.4)	89 (0.6)
	<i>Persona CR</i>	24 (0.2)	110 (0.8)	124 (0.9)
	<i>Physica CR</i>	0	0	# (0.0)
<i>Capio A/S - Skørping afdeling (Benyt venligst Capio Aalborg)</i>	<i>Oxford Phase III alpha (Biomet)</i>	37 (0.4)	0	0
	<i>NexGen CR Flex (Zimmer)</i>	3 (0.0)	0	0
	<i>Zimmer PFJ</i>	3 (0.0)	0	0

		2021	2022	2023
		N (%)	N (%)	N (%)
	<i>Oxford 2-peg</i>	27 (0.3)	0	0
	<i>Persona CR</i>	250 (2.6)	3 (0.0)	0
	<i>Persona PS</i>	# (0.0)	0	0
	<i>Physica CR</i>	# (0.0)	0	0
	<i>Andet</i>	# (0.0)	0	0
<i>Capio A/S - Viborg afdeling</i>	<i>Oxford Phase III alpha (Biomet)</i>	21 (0.2)	8 (0.1)	0
	<i>NexGen CR Flex Gender (Zimmer)</i>	15 (0.2)	6 (0.0)	0
	<i>NexGen CR Flex (Zimmer)</i>	17 (0.2)	8 (0.1)	0
<i>Gildhøj Privathospital (Brug Capio Gildhøj pr. 1/5-2023)</i>	<i>Oxford Phase III alpha (Biomet)</i>	34 (0.4)	66 (0.5)	0
	<i>PFC Sigma Cruciate-Retaining (Johnson&Johnson)</i>	245 (2.5)	205 (1.5)	0
	<i>PFC Sigma Cruciate-Substituting (Johnson&Johnson)</i>	# (0.0)	0	0
	<i>Genesis Cruciate-Retaining (Smith+Nephew)</i>	# (0.0)	0	0
	<i>Oxford 2-peg</i>	0	# (0.0)	0
	<i>Persona CR</i>	0	56 (0.4)	0
<i>Privathosp. Hamlet Frederiksberg, Center for Ortopædkirurgi</i>	<i>Ingen</i>	# (0.0)	0	0
	<i>Oxford Phase III alpha (Biomet)</i>	294 (3.0)	406 (2.9)	0
	<i>PFC Sigma Cruciate-Retaining (Johnson&Johnson)</i>	263 (2.7)	64 (0.5)	0
	<i>PFC Sigma Cruciate-Substituting (Johnson&Johnson)</i>	# (0.0)	0	0
	<i>Persona CR</i>	0	280 (2.0)	0
	<i>Physica CR</i>	0	# (0.0)	0
<i>Privathospitalet Danmark</i>	<i>Avon (Stryker/Howmetica)</i>	# (0.0)	0	# (0.0)
	<i>Oxford Phase III alpha (Biomet)</i>	12 (0.1)	0	0

	2021	2022	2023
	N (%)	N (%)	N (%)
<i>PFC Sigma Cruciate-Retaining (Johnson&Johnson)</i>	68 (0.7)	152 (1.1)	87 (0.6)
<i>PFC Sigma Cruciate-Substituting (Johnson&Johnson)</i>	0	3 (0.0)	# (0.0)
<i>Zimmer PFJ</i>	0	0	# (0.0)
<i>NexGen Zuk</i>	8 (0.1)	58 (0.4)	24 (0.2)
<i>Andet</i>	0	0	# (0.0)
<i>Privathospitalet Kollund</i> <i>Oxford Phase III alpha (Biomet)</i>	9 (0.1)	3 (0.0)	5 (0.0)
<i>PFC Sigma Cruciate-Retaining (Johnson&Johnson)</i>	58 (0.6)	104 (0.7)	0
<i>PFC Sigma Cruciate-Substituting (Johnson&Johnson)</i>	0	# (0.0)	0
<i>PFC Sigma TC3 (Johnson&Johnson)</i>	# (0.0)	0	0
<i>Oxford 2-peg</i>	11 (0.1)	23 (0.2)	14 (0.1)
<i>Attune CR (DePuy)</i>	0	15 (0.1)	131 (0.9)
<i>Privathospitalet Mølholm</i> <i>Avon (Stryker/Howmetica)</i>	4 (0.0)	5 (0.0)	4 (0.0)
<i>Vanguard CR (Biomet)</i>	# (0.0)	# (0.0)	0
<i>Oxford Phase III alpha (Biomet)</i>	0	0	# (0.0)
<i>Vanguard ROCC - Interlok Femur (Biomet)</i>	18 (0.2)	# (0.0)	0
<i>Triathlon CR (Stryker)</i>	80 (0.8)	134 (0.9)	168 (1.2)
<i>Triathlon PS (Stryker)</i>	0	# (0.0)	0
<i>Triathlon TS (Stryker)</i>	# (0.0)	0	0
<i>Oxford 2-peg</i>	70 (0.7)	83 (0.6)	95 (0.7)
<i>Andet</i>	4 (0.0)	# (0.0)	0
<i>Privathospitalet Skørping</i> <i>Andet</i>	# (0.0)	0	0
<i>aCure Privathospital</i> <i>Oxford Phase III alpha (Biomet)</i>	40 (0.4)	56 (0.4)	23 (0.2)

	2021	2022	2023
	N (%)	N (%)	N (%)
<i>Oxford domed lateral PKR</i>	0	0	5 (0.0)
<i>Zimmer PFJ</i>	0	0	# (0.0)
<i>Persona CR</i>	67 (0.7)	98 (0.7)	16 (0.1)

Tabel 24

Tibiakomponenter for primæroperationer per afdeling

			2021	2022	2023
			N (%)	N (%)	N (%)
<i>Region</i>	<i>Amager og Hvidovre Hospital</i>	<i>Ingen</i>	# (0.0)	# (0.0)	0
<i>Hovedstaden</i>		<i>Oxford Phase III alpha</i>	128 (1.3)	215 (1.5)	215 (1.7)
		<i>RHK Rotating Hinge Knee (Biomet)</i>	# (0.0)	0	# (0.0)
		<i>PFC Standard (Johnson&Johnson)</i>	0	0	# (0.0)
		<i>PFC Sigma Crusiate-Retaining (Johnson&Johnson)</i>	0	# (0.0)	0
		<i>NexGen CR (Zimmer)</i>	27 (0.3)	8 (0.1)	0
		<i>NexGen LPS (Zimmer)</i>	# (0.0)	# (0.0)	# (0.0)
		<i>NexGen LPS-Flex (Zimmer)</i>	# (0.0)	# (0.0)	0
		<i>NexGen LCCK (Zimmer)</i>	# (0.0)	4 (0.0)	4 (0.0)
		<i>NexGen RHK (Zimmer)</i>	# (0.0)	# (0.0)	# (0.0)
		<i>NexGen CR Flex (Zimmer)</i>	3 (0.0)	# (0.0)	0
		<i>Persona CR</i>	63 (0.6)	135 (1.0)	119 (0.9)
		<i>Oxford Lateral Fixed Bearing (Zimmer-Biomet)</i>	16 (0.2)	21 (0.2)	25 (0.2)
		<i>Persona MC</i>	21 (0.2)	73 (0.5)	76 (0.6)
		<i>Anden komponent</i>	0	# (0.0)	0
	<i>Bispebjerg og Frederiksberg Hospital</i>	<i>Ingen</i>	4 (0.0)	# (0.0)	0
		<i>Polyethylen-skift (ved revision)</i>	0	# (0.0)	0
		<i>Oxford Phase III alpha</i>	100 (1.0)	74 (0.5)	111 (0.9)
		<i>Oxford domed lateral PKR (Biomet)</i>	4 (0.0)	5 (0.0)	# (0.0)
		<i>PFC Modular (Johnson&Johnson)</i>	# (0.0)	0	0

	2021	2022	2023
	N (%)	N (%)	N (%)
<i>PFC Crusiate-Retaining</i> (Johnson&Johnson)	0	18 (0.1)	116 (0.9)
<i>PFC Standard</i> (Johnson&Johnson)	18 (0.2)	26 (0.2)	0
<i>PFC Sigma Modular</i> (Johnson&Johnson)	0	0	# (0.0)
<i>PFC Crusiate-Substituting</i> (Johnson&Johnson)	4 (0.0)	# (0.0)	3 (0.0)
<i>PFC Sigma Crusiate-Retaining</i> (Johnson&Johnson)	129 (1.3)	66 (0.5)	0
<i>PFC Sigma Revision and TC3</i> (Johnson&Johnson)	# (0.0)	0	3 (0.0)
<i>PFC Sigma Rotating Platform</i> (Johnson&Johnson)	0	# (0.0)	0
<i>S-ROM Noiles</i> (Johnson&Johnson)	0	0	# (0.0)
<i>Oxford Lateral Fixed Bearing</i> (Zimmer-Biomet)	0	0	# (0.0)
<i>Bornholms Hospital</i> <i>Oxford Phase III alpha</i>	21 (0.2)	44 (0.3)	40 (0.3)
<i>Triathlon Universal (Stryker)</i>	68 (0.7)	81 (0.6)	86 (0.7)
<i>Persona CR</i>	# (0.0)	0	0
<i>Persona MC</i>	# (0.0)	0	0
<i>Herlev og Gentofte Hospital</i> <i>Ingen</i>	17 (0.2)	22 (0.2)	0
<i>AGC V2 (Biomet)</i>	0	0	# (0.0)
<i>Oxford Phase III alpha</i>	69 (0.7)	79 (0.6)	129 (1.0)
<i>Triathlon All Poly (Stryker)</i>	0	# (0.0)	0
<i>Triathlon Universal (Stryker)</i>	# (0.0)	12 (0.1)	# (0.0)
<i>Triathlon (Stryker)</i>	35 (0.4)	391 (2.8)	498 (3.8)
<i>Modular Rotation Hinge (Stryker)</i>	0	0	# (0.0)

	2021	2022	2023
	N (%)	N (%)	N (%)
<i>PFC Crusiate-Retaining</i> (Johnson&Johnson)	0	11 (0.1)	49 (0.4)
<i>PFC Standard</i> (Johnson&Johnson)	0	3 (0.0)	0
<i>PFC Sigma Modular</i> (Johnson&Johnson)	0	# (0.0)	79 (0.6)
<i>PFC Crusiate-Substituting</i> (Johnson&Johnson)	# (0.0)	3 (0.0)	9 (0.1)
<i>PFC Sigma Crusiate-Retaining</i> (Johnson&Johnson)	380 (3.9)	248 (1.8)	8 (0.1)
<i>PFC Sigma Revision and TC3</i> (Johnson&Johnson)	# (0.0)	4 (0.0)	5 (0.0)
<i>PFC Sigma PS</i> (Johnson&Johnson)	3 (0.0)	# (0.0)	0
<i>PFC Sigma Rotating Platform</i> (Johnson&Johnson)	8 (0.1)	# (0.0)	0
<i>S-ROM Noiles</i> (Johnson&Johnson)	# (0.0)	3 (0.0)	4 (0.0)
<i>TACK Cementless (LINK)</i>	0	# (0.0)	0
<i>NexGen RHK (Zimmer)</i>	# (0.0)	0	3 (0.0)
<i>NexGen CR Flex (Zimmer)</i>	# (0.0)	0	0
<i>NexGen Zuk</i>	68 (0.7)	97 (0.7)	91 (0.7)
<i>Persona CR</i>	28 (0.3)	36 (0.3)	34 (0.3)
<i>Persona UC</i>	# (0.0)	0	0
<i>Attune (Depuy)</i>	23 (0.2)	3 (0.0)	0
<i>Oxford Lateral Fixed Bearing</i> (Zimmer-Biomet)	0	0	# (0.0)
<i>Persona MC</i>	0	0	# (0.0)
<i>Triathlon TS (Stryker)</i>	3 (0.0)	9 (0.1)	11 (0.1)
<i>Anden komponent</i>	# (0.0)	# (0.0)	0

		2021	2022	2023
		N (%)	N (%)	N (%)
<i>Hospitallerne i Nordsjælland</i>	<i>Ingen</i>	# (0.0)	0	0
	<i>Oxford Phase III alpha</i>	0	0	18 (0.1)
	<i>RHK Rotating Hinge Knee (Biomet)</i>	0	0	# (0.0)
	<i>PFC Modular (Johnson&Johnson)</i>	25 (0.3)	3 (0.0)	0
	<i>PFC Crusiate-Retaining (Johnson&Johnson)</i>	0	8 (0.1)	34 (0.3)
	<i>PFC Standard (Johnson&Johnson)</i>	11 (0.1)	0	0
	<i>PFC Sigma All-Poly (Johnson&Johnson)</i>	# (0.0)	0	0
	<i>PFC Sigma Modular (Johnson&Johnson)</i>	0	0	13 (0.1)
	<i>PFC Crusiate-Substituting (Johnson&Johnson)</i>	# (0.0)	# (0.0)	3 (0.0)
	<i>PFC Sigma Crusiate-Retaining (Johnson&Johnson)</i>	29 (0.3)	11 (0.1)	0
	<i>PFC Sigma Revision and TC3 (Johnson&Johnson)</i>	# (0.0)	0	0
	<i>NexGen CR (Zimmer)</i>	60 (0.6)	33 (0.2)	48 (0.4)
	<i>NexGen LPS (Zimmer)</i>	0	0	# (0.0)
	<i>NexGen LPS-Flex (Zimmer)</i>	# (0.0)	0	# (0.0)
	<i>NexGen LCCK (Zimmer)</i>	5 (0.1)	# (0.0)	0
	<i>NexGen RHK (Zimmer)</i>	0	# (0.0)	# (0.0)
	<i>NexGen CR Flex (Zimmer)</i>	43 (0.4)	28 (0.2)	51 (0.4)
	<i>NexGen CR modulær TMT (zimmer)</i>	31 (0.3)	5 (0.0)	0
	<i>Sigma HP Partial Knee modular</i>	# (0.0)	0	0
	<i>Persona CR</i>	# (0.0)	3 (0.0)	34 (0.3)

	2021	2022	2023
	N (%)	N (%)	N (%)
<i>Fjernelse af tibiakomponent</i>	# (0.0)	0	0
<i>Anden komponent</i>	# (0.0)	0	# (0.0)
<i>Ingen</i>	0	# (0.0)	0
<i>Oxford Phase III alpha</i>	4 (0.0)	0	0
<i>RHK Rotating Hinge Knee (Biomet)</i>	0	0	13 (0.1)
<i>NexGen LCCK (Zimmer)</i>	10 (0.1)	0	# (0.0)
<i>NexGen RHK (Zimmer)</i>	14 (0.1)	12 (0.1)	8 (0.1)
<i>NexGen CR modulær TMT (zimmer)</i>	15 (0.2)	0	0
<i>Persona CR</i>	# (0.0)	4 (0.0)	4 (0.0)
<i>Anden komponent</i>	0	4 (0.0)	# (0.0)
<i>Ingen</i>	6 (0.1)	9 (0.1)	0
<i>Oxford Phase III alpha</i>	20 (0.2)	20 (0.1)	36 (0.3)
<i>Triathlon Universal (Stryker)</i>	# (0.0)	0	0
<i>Triathlon (Stryker)</i>	0	# (0.0)	12 (0.1)
<i>PFC Modular (Johnson&Johnson)</i>	61 (0.6)	20 (0.1)	0
<i>PFC Sigma All-Poly (Johnson&Johnson)</i>	3 (0.0)	# (0.0)	0
<i>PFC Crusiate-Substituting (Johnson&Johnson)</i>	# (0.0)	# (0.0)	0
<i>PFC Sigma Crusiate-Retaining (Johnson&Johnson)</i>	46 (0.5)	19 (0.1)	0
<i>PFC Sigma Revision and TC3 (Johnson&Johnson)</i>	9 (0.1)	5 (0.0)	# (0.0)
<i>PFC Sigma RP Stabilized (Johnson&Johnson)</i>	4 (0.0)	0	0
<i>PFC Sigma PS (Johnson&Johnson)</i>	5 (0.1)	3 (0.0)	0

		2021	2022	2023
		N (%)	N (%)	N (%)
Nykøbing Falster	<i>PFC Sigma Rotating Platform (Johnson&Johnson)</i>	# (0.0)	0	0
	<i>S-ROM Noiles (Johnson&Johnson)</i>	0	0	3 (0.0)
	<i>Attune (Depuy)</i>	9 (0.1)	56 (0.4)	0
	<i>386</i>	0	0	14 (0.1)
	<i>387</i>	0	0	3 (0.0)
	<i>Anden komponent</i>	0	3 (0.0)	4 (0.0)
	<i>PFC Crusiate-Substituting (Johnson&Johnson)</i>	# (0.0)	# (0.0)	0
	<i>PFC Sigma Crusiate-Retaining (Johnson&Johnson)</i>	89 (0.9)	21 (0.2)	0
	<i>NexGen CR Flex (Zimmer)</i>	# (0.0)	0	0
	<i>Persona CR</i>	6 (0.1)	59 (0.4)	137 (1.1)
	<i>Attune (Depuy)</i>	0	56 (0.4)	0
	<i>Persona MC</i>	6 (0.1)	# (0.0)	0
	<i>Anden komponent</i>	8 (0.1)	# (0.0)	0
Næstved, Slagelse og Ringsted sygehuse	<i>Ingen</i>	0	3 (0.0)	0
	<i>Oxford Phase III alpha</i>	162 (1.7)	142 (1.0)	231 (1.8)
	<i>Vanguard Unicompartmental (Biomet)</i>	# (0.0)	0	0
	<i>Oxford domed lateral PKR (Biomet)</i>	12 (0.1)	7 (0.1)	11 (0.1)
	<i>RHK Rotating Hinge Knee (Biomet)</i>	5 (0.1)	6 (0.0)	# (0.0)
	<i>Triathlon Universal (Stryker)</i>	0	3 (0.0)	0
	<i>Scorpio TS (Stryker)</i>	0	# (0.0)	0
	<i>Triathlon (Stryker)</i>	0	6 (0.0)	74 (0.6)

	2021	2022	2023
	N (%)	N (%)	N (%)
<i>PFC Standard</i>			
<i>(Johnson&Johnson)</i>	0	# (0.0)	0
<i>PFC Sigma All-Poly</i>			
<i>(Johnson&Johnson)</i>	42 (0.4)	10 (0.1)	0
<i>PFC Crusiate-Substituting</i>			
<i>(Johnson&Johnson)</i>	7 (0.1)	5 (0.0)	0
<i>PFC Sigma Crusiate-Retaining</i>			
<i>(Johnson&Johnson)</i>	59 (0.6)	34 (0.2)	0
<i>PFC Sigma Revision and TC3</i>			
<i>(Johnson&Johnson)</i>	# (0.0)	0	0
<i>PFC Sigma PS</i>			
<i>(Johnson&Johnson)</i>	3 (0.0)	0	0
<i>NexGen CR (Zimmer)</i>	40 (0.4)	5 (0.0)	0
<i>NexGen LPS (Zimmer)</i>	0	# (0.0)	0
<i>NexGen LPS-Flex (Zimmer)</i>	3 (0.0)	# (0.0)	0
<i>NexGen LCCK (Zimmer)</i>	7 (0.1)	3 (0.0)	0
<i>NexGen RHK (Zimmer)</i>	7 (0.1)	0	# (0.0)
<i>NexGen CR Flex (Zimmer)</i>	100 (1.0)	24 (0.2)	0
<i>NexGen CR modulær TMT</i>			
<i>(zimmer)</i>	# (0.0)	0	0
<i>Persona CR</i>	94 (1.0)	233 (1.7)	143 (1.1)
<i>Persona PS</i>	# (0.0)	3 (0.0)	# (0.0)
<i>Persona UC</i>	# (0.0)	3 (0.0)	0
<i>Physica CR</i>	0	# (0.0)	0
<i>Attune (Depuy)</i>	80 (0.8)	97 (0.7)	0
<i>Oxford Lateral Fixed Bearing</i>			
<i>(Zimmer-Biomet)</i>	0	# (0.0)	4 (0.0)
<i>Persona MC</i>	7 (0.1)	78 (0.6)	226 (1.7)
<i>Triathlon TS (Stryker)</i>	0	# (0.0)	5 (0.0)

			2021	2022	2023	
			N (%)	N (%)	N (%)	
Region Syddanmark	Esbjerg Sygehus Grindsted Sygehus	<i>Anden komponent</i>	# (0.0)	11 (0.1)	17 (0.1)	
		<i>Ingen</i>	0	# (0.0)	0	
		<i>Vanguard CR (Biomet)</i>	# (0.0)	# (0.0)	0	
		<i>Oxford Phase III alpha</i>	42 (0.4)	50 (0.4)	35 (0.3)	
		<i>Triathlon Universal (Stryker)</i>	0	# (0.0)	0	
		<i>Triathlon (Stryker)</i>	340 (3.5)	409 (2.9)	392 (3.0)	
		<i>Triathlon TS (Stryker)</i>	4 (0.0)	4 (0.0)	# (0.0)	
		Odense Universitetshospital - Svendborg	<i>Ingen</i>	3 (0.0)	6 (0.0)	0
			<i>Oxford Phase III alpha</i>	116 (1.2)	167 (1.2)	184 (1.4)
			<i>Vanguard Unicompartmental (Biomet)</i>	3 (0.0)	0	0
	<i>Oxford domed lateral PKR (Biomet)</i>		4 (0.0)	4 (0.0)	14 (0.1)	
	<i>PFC Modular (Johnson&Johnson)</i>		106 (1.1)	97 (0.7)	0	
	<i>PFC Crusiate-Retaining (Johnson&Johnson)</i>		0	29 (0.2)	74 (0.6)	
	<i>PFC Standard (Johnson&Johnson)</i>		0	# (0.0)	0	
	<i>PFC Sigma All-Poly (Johnson&Johnson)</i>		# (0.0)	# (0.0)	0	
	<i>PFC Sigma Modular (Johnson&Johnson)</i>		0	15 (0.1)	41 (0.3)	
	<i>PFC Crusiate-Substituting (Johnson&Johnson)</i>		# (0.0)	# (0.0)	0	
	<i>PFC Sigma Crusiate-Retaining (Johnson&Johnson)</i>	171 (1.8)	145 (1.0)	0		
	<i>PFC Sigma Revision and TC3 (Johnson&Johnson)</i>	0	0	# (0.0)		

	2021	2022	2023
	N (%)	N (%)	N (%)
<i>PFC Sigma RP Stabilized (Johnson&Johnson)</i>	# (0.0)	4 (0.0)	0
<i>PFC Sigma PS (Johnson&Johnson)</i>	# (0.0)	0	0
<i>PFC Sigma Rotating Platform (Johnson&Johnson)</i>	14 (0.1)	4 (0.0)	0
<i>TACK Cementless (LINK)</i>	# (0.0)	0	0
<i>Persona CR</i>	0	19 (0.1)	3 (0.0)
<i>Attune (Depuy)</i>	11 (0.1)	0	0
<i>Oxford Lateral Fixed Bearing (Zimmer-Biomet)</i>	9 (0.1)	11 (0.1)	22 (0.2)
<i>386</i>	0	0	29 (0.2)
<i>387</i>	0	0	# (0.0)
<i>Ingen</i>	9 (0.1)	12 (0.1)	# (0.0)
<i>Polyethylen-skift (ved revision)</i>	0	4 (0.0)	0
<i>Oxford Phase III alpha</i>	278 (2.9)	394 (2.8)	403 (3.1)
<i>Rotaglide (Corin)</i>	0	# (0.0)	0
<i>Triathlon PKR (Stryker)</i>	0	# (0.0)	0
<i>Triathlon Universal (Stryker)</i>	25 (0.3)	41 (0.3)	31 (0.2)
<i>Triathlon (Stryker)</i>	530 (5.5)	707 (5.1)	626 (4.8)
<i>Insall-Burstein</i>	# (0.0)	0	0
<i>Oxford Lateral Fixed Bearing (Zimmer-Biomet)</i>	5 (0.1)	6 (0.0)	20 (0.2)
<i>Triathlon TS (Stryker)</i>	# (0.0)	# (0.0)	5 (0.0)
<i>Fjernelse af tibiakomponent</i>	# (0.0)	0	0
<i>Anden komponent</i>	# (0.0)	4 (0.0)	# (0.0)
<i>Ingen</i>	# (0.0)	0	0
<i>Oxford Phase III alpha</i>	84 (0.9)	143 (1.0)	113 (0.9)

		2021	2022	2023
		N (%)	N (%)	N (%)
Region Midtjylland	Aarhus Universitetshospital			
	<i>PFC Modular (Johnson&Johnson)</i>	186 (1.9)	339 (2.4)	0
	<i>PFC Crusiate-Retaining (Johnson&Johnson)</i>	0	0	# (0.0)
	<i>PFC Sigma Modular (Johnson&Johnson)</i>	0	66 (0.5)	358 (2.8)
	<i>PFC Sigma Revision and TC3 (Johnson&Johnson)</i>	# (0.0)	# (0.0)	3 (0.0)
	<i>S-ROM Noiles (Johnson&Johnson)</i>	0	# (0.0)	# (0.0)
	<i>Anden komponent</i>	0	0	3 (0.0)
	<i>Ingen</i>	9 (0.1)	9 (0.1)	0
	<i>Polyethylen-skift (ved revision)</i>	# (0.0)	0	0
	<i>Oxford Phase III alpha</i>	33 (0.3)	94 (0.7)	55 (0.4)
	<i>Triathlon (Stryker)</i>	56 (0.6)	108 (0.8)	81 (0.6)
	<i>Modular Rotation Hinge (Stryker)</i>	0	0	# (0.0)
	<i>GMRS (Stryker)</i>	3 (0.0)	5 (0.0)	3 (0.0)
	<i>S-ROM Noiles (Johnson&Johnson)</i>	# (0.0)	0	0
	<i>Endo-Model Rotational (LINK)</i>	# (0.0)	0	0
	<i>NexGen CR (Zimmer)</i>	0	# (0.0)	0
	<i>NexGen LCCK (Zimmer)</i>	0	3 (0.0)	# (0.0)
	<i>NexGen RHK (Zimmer)</i>	# (0.0)	6 (0.0)	0
	<i>NexGen CR Munoblok, TMT (Zimmer)</i>	3 (0.0)	11 (0.1)	0
	<i>NexGn LPS Monoblok TMT (zimmer)</i>	0	# (0.0)	0
	<i>Persona CR</i>	13 (0.1)	53 (0.4)	23 (0.2)
	<i>Attune (Depuy)</i>	11 (0.1)	10 (0.1)	4 (0.0)

		2021	2022	2023
		N (%)	N (%)	N (%)
<i>Hospitalsenhed Midt</i>	<i>Oxford Lateral Fixed Bearing (Zimmer-Biomet)</i>	# (0.0)	16 (0.1)	8 (0.1)
	<i>Persona MC</i>	# (0.0)	0	# (0.0)
	<i>Triathlon TS (Stryker)</i>	8 (0.1)	5 (0.0)	5 (0.0)
	<i>Anden komponent</i>	# (0.0)	# (0.0)	# (0.0)
	<i>Ingen</i>	22 (0.2)	25 (0.2)	0
	<i>Vanguard CR (Biomet)</i>	0	# (0.0)	0
	<i>Oxford Phase III alpha</i>	0	42 (0.3)	126 (1.0)
	<i>Triathlon All Poly (Stryker)</i>	0	# (0.0)	0
	<i>Triathlon PKR (Stryker)</i>	# (0.0)	0	0
	<i>Triathlon Universal (Stryker)</i>	# (0.0)	# (0.0)	# (0.0)
	<i>Triathlon (Stryker)</i>	190 (2.0)	356 (2.5)	324 (2.5)
	<i>GMRS (Stryker)</i>	0	# (0.0)	0
	<i>PFC Modular (Johnson&Johnson)</i>	180 (1.9)	294 (2.1)	0
	<i>PFC Sigma All-Poly (Johnson&Johnson)</i>	# (0.0)	12 (0.1)	29 (0.2)
	<i>PFC Sigma Modular (Johnson&Johnson)</i>	0	42 (0.3)	203 (1.6)
	<i>PFC Crusiate-Substituting (Johnson&Johnson)</i>	11 (0.1)	0	0
	<i>PFC Sigma Crusiate-Retaining (Johnson&Johnson)</i>	# (0.0)	0	0
	<i>PFC Sigma Revision and TC3 (Johnson&Johnson)</i>	0	# (0.0)	0
	<i>S-ROM Noiles (Johnson&Johnson)</i>	# (0.0)	0	3 (0.0)
	<i>NexGen CR Munoblok, TMT (Zimmer)</i>	# (0.0)	0	0
<i>NexGen Zuk</i>	0	16 (0.1)	148 (1.1)	

		2021	2022	2023
		N (%)	N (%)	N (%)
<i>Regionshospitalet Gødstrup</i>	<i>Attune (Depuy)</i>	3 (0.0)	11 (0.1)	0
	386	0	0	# (0.0)
	387	0	0	# (0.0)
	<i>Anden komponent</i>	313 (3.2)	265 (1.9)	# (0.0)
	<i>Oxford Phase III alpha</i>	# (0.0)	76 (0.5)	98 (0.8)
	<i>PFC Crusiate-Retaining (Johnson&Johnson)</i>	0	19 (0.1)	96 (0.7)
	<i>PFC Standard (Johnson&Johnson)</i>	29 (0.3)	260 (1.9)	135 (1.0)
	<i>PFC Sigma Modular (Johnson&Johnson)</i>	0	0	# (0.0)
	<i>PFC Crusiate-Substituting (Johnson&Johnson)</i>	0	0	# (0.0)
	<i>PFC Sigma Crusiate-Retaining (Johnson&Johnson)</i>	0	# (0.0)	0
	<i>PFC Sigma PS (Johnson&Johnson)</i>	0	0	4 (0.0)
	<i>S-ROM Noiles (Johnson&Johnson)</i>	0	0	# (0.0)
<i>Regionshospitalet Holstebro</i>	<i>Oxford Phase III alpha</i>	43 (0.4)	0	0
	<i>PFC Standard (Johnson&Johnson)</i>	81 (0.8)	0	0
	<i>PFC Sigma All-Poly (Johnson&Johnson)</i>	4 (0.0)	0	0
<i>Regionshospitalet Horsens</i>	<i>Oxford Phase III alpha</i>	42 (0.4)	57 (0.4)	53 (0.4)
	<i>PFC Modular (Johnson&Johnson)</i>	54 (0.6)	16 (0.1)	0
	<i>PFC Sigma Crusiate-Retaining (Johnson&Johnson)</i>	10 (0.1)	0	0
	<i>PFC Sigma Revision and TC3 (Johnson&Johnson)</i>	0	# (0.0)	0

		2021	2022	2023	
		N (%)	N (%)	N (%)	
<i>Regionshospitalet Randers</i>	<i>PFC Sigma Rotating Platform (Johnson&Johnson)</i>	# (0.0)	0	0	
	<i>Sigma HP partial knee (DePuy)</i>	0	0	# (0.0)	
	<i>Attune (Depuy)</i>	14 (0.1)	125 (0.9)	0	
	<i>PFC Sigma Offset Tibial Tray</i>	0	# (0.0)	0	
	<i>Ingen</i>	6 (0.1)	11 (0.1)	0	
	<i>Oxford Phase III alpha</i>	64 (0.7)	104 (0.7)	131 (1.0)	
	<i>Oxford domed lateral PKR (Biomet)</i>	0	0	# (0.0)	
	<i>Triathlon Universal (Stryker)</i>	151 (1.6)	249 (1.8)	150 (1.2)	
	<i>Triathlon (Stryker)</i>	0	# (0.0)	129 (1.0)	
	<i>Oxford Lateral Fixed Bearing (Zimmer-Biomet)</i>	6 (0.1)	10 (0.1)	14 (0.1)	
	<i>Triathlon TS (Stryker)</i>	# (0.0)	0	# (0.0)	
	<i>Region Nordjylland</i>	<i>Aalborg</i>	<i>Ingen</i>	# (0.0)	0
<i>Oxford Phase III alpha</i>		3 (0.0)	# (0.0)	6 (0.0)	
<i>RHK Rotating Hinge Knee (Biomet)</i>		0	# (0.0)	0	
<i>PFC Sigma Revision and TC3 (Johnson&Johnson)</i>		# (0.0)	0	0	
<i>PFC Sigma RP Stabilized (Johnson&Johnson)</i>		# (0.0)	0	# (0.0)	
<i>NexGen CR (Zimmer)</i>		# (0.0)	0	# (0.0)	
<i>NexGen LPS (Zimmer)</i>		5 (0.1)	3 (0.0)	0	
<i>NexGen LPS-Flex (Zimmer)</i>		# (0.0)	0	0	
<i>NexGen LCCK (Zimmer)</i>		4 (0.0)	5 (0.0)	6 (0.0)	
<i>NexGen RHK (Zimmer)</i>		# (0.0)	4 (0.0)	# (0.0)	
<i>Persona CR</i>		20 (0.2)	24 (0.2)	19 (0.1)	
<i>Persona MC</i>		3 (0.0)	5 (0.0)	7 (0.1)	

	2021	2022	2023
	N (%)	N (%)	N (%)
<i>Farsø</i>			
<i>Anden komponent</i>	0	# (0.0)	0
<i>Ingen</i>	0	4 (0.0)	# (0.0)
<i>Oxford Phase III alpha</i>	25 (0.3)	160 (1.1)	203 (1.6)
<i>Triathlon (Stryker)</i>	28 (0.3)	0	0
<i>PFC Standard (Johnson&Johnson)</i>	# (0.0)	3 (0.0)	0
<i>PFC Crusiate-Substituting (Johnson&Johnson)</i>	0	# (0.0)	# (0.0)
<i>PFC Sigma Crusiate-Retaining (Johnson&Johnson)</i>	25 (0.3)	90 (0.6)	11 (0.1)
<i>PFC Sigma RP Stabilized (Johnson&Johnson)</i>	0	# (0.0)	# (0.0)
<i>NexGen LPS (Zimmer)</i>	# (0.0)	0	# (0.0)
<i>NexGen LCCK (Zimmer)</i>	# (0.0)	7 (0.1)	8 (0.1)
<i>NexGen CR Munoblok, TMT (Zimmer)</i>	# (0.0)	0	0
<i>Persona CR</i>	139 (1.4)	281 (2.0)	308 (2.4)
<i>Physica CR</i>	22 (0.2)	6 (0.0)	0
<i>Physica KR</i>	3 (0.0)	# (0.0)	0
<i>Physica PS</i>	12 (0.1)	12 (0.1)	0
<i>Attune (Depuy)</i>	0	23 (0.2)	0
<i>Oxford Lateral Fixed Bearing (Zimmer-Biomet)</i>	0	# (0.0)	0
<i>Persona MC</i>	3 (0.0)	36 (0.3)	58 (0.4)
<i>Ingen</i>	6 (0.1)	3 (0.0)	0
<i>Oxford Phase III alpha</i>	88 (0.9)	71 (0.5)	123 (1.0)
<i>Vanguard Unicompartmental (Biomet)</i>	0	# (0.0)	0
<i>NexGen CR (Zimmer)</i>	# (0.0)	0	0
<i>Frederikshavn</i>			

		2021	2022	2023
		N (%)	N (%)	N (%)
<i>Privathospitaler Adeas Parken</i>	<i>NexGen CR Munoblok, TMT (Zimmer)</i>	# (0.0)	4 (0.0)	0
	<i>NexGn LPS Monoblok TMT (zimmer)</i>	# (0.0)	3 (0.0)	9 (0.1)
	<i>NexGen CR modulær TMT (zimmer)</i>	# (0.0)	0	0
	<i>Persona CR</i>	161 (1.7)	137 (1.0)	141 (1.1)
	<i>Oxford Lateral Fixed Bearing (Zimmer-Biomet)</i>	0	3 (0.0)	7 (0.1)
	<i>Persona MC</i>	20 (0.2)	25 (0.2)	14 (0.1)
	<i>Fjernelse af tibiakomponent</i>	# (0.0)	0	0
	<i>Anden komponent</i>	16 (0.2)	12 (0.1)	0
	<i>Ingen</i>	# (0.0)	4 (0.0)	0
	<i>Oxford Phase III alpha</i>	41 (0.4)	72 (0.5)	354 (2.7)
	<i>Oxford domed lateral PKR (Biomet)</i>	0	6 (0.0)	7 (0.1)
	<i>PFC Modular (Johnson&Johnson)</i>	36 (0.4)	226 (1.6)	0
	<i>PFC Crusiate-Retaining (Johnson&Johnson)</i>	0	9 (0.1)	196 (1.5)
	<i>PFC Standard (Johnson&Johnson)</i>	4 (0.0)	312 (2.2)	354 (2.7)
	<i>PFC Sigma All-Poly (Johnson&Johnson)</i>	0	7 (0.1)	0
	<i>PFC Sigma Modular (Johnson&Johnson)</i>	# (0.0)	128 (0.9)	372 (2.9)
	<i>PFC Crusiate-Substituting (Johnson&Johnson)</i>	0	# (0.0)	14 (0.1)
	<i>PFC Sigma Crusiate-Retaining (Johnson&Johnson)</i>	109 (1.1)	114 (0.8)	0

	2021	2022	2023
	N (%)	N (%)	N (%)
<i>PFC Sigma Revision and TC3 (Johnson&Johnson)</i>	0	# (0.0)	0
<i>PFC Sigma PS (Johnson&Johnson)</i>	0	# (0.0)	# (0.0)
<i>NexGen CR (Zimmer)</i>	141 (1.5)	7 (0.1)	0
<i>NexGen LPS-Flex (Zimmer)</i>	# (0.0)	0	0
<i>NexGen CR Flex (Zimmer)</i>	10 (0.1)	0	0
<i>NexGen CR modulær TMT (zimmer)</i>	69 (0.7)	6 (0.0)	0
<i>NexGen Zuk</i>	20 (0.2)	105 (0.8)	90 (0.7)
<i>Sigma HP partial knee (DePuy)</i>	0	0	# (0.0)
<i>Oxford Lateral Fixed Bearing (Zimmer-Biomet)</i>	0	0	# (0.0)
<i>PFC Sigma Offset Tibial Tray</i>	0	# (0.0)	0
<i>386</i>	0	0	# (0.0)
<i>387</i>	0	0	10 (0.1)
<i>Anden komponent</i>	0	18 (0.1)	0
<i>Adeas Skodsborg Oxford Phase III alpha</i>	# (0.0)	0	0
<i>PFC Sigma All-Poly (Johnson&Johnson)</i>	# (0.0)	0	0
<i>PFC Sigma Crusiate-Retaining (Johnson&Johnson)</i>	91 (0.9)	0	0
<i>NexGen CR (Zimmer)</i>	42 (0.4)	0	0
<i>NexGen CR Flex (Zimmer)</i>	# (0.0)	0	0
<i>NexGen CR modulær TMT (zimmer)</i>	12 (0.1)	0	0
<i>NexGen Zuk</i>	16 (0.2)	0	0
<i>Aleris Hospitaler Ingen</i>	20 (0.2)	16 (0.1)	0
<i>Aleris Hospitaler, Aalborg Oxford Phase III alpha</i>	0	0	6 (0.0)

	2021	2022	2023		
	N (%)	N (%)	N (%)		
<i>Aleris Hospitaler, Aarhus</i>	<i>Persona CR</i>	0	0	11 (0.1)	
	<i>Ingen</i>	12 (0.1)	10 (0.1)	0	
	<i>Oxford Phase III alpha</i>	98 (1.0)	213 (1.5)	275 (2.1)	
	<i>Oxford domed lateral PKR (Biomet)</i>	# (0.0)	0	0	
	<i>Triathlon Universal (Stryker)</i>	0	0	4 (0.0)	
	<i>Triathlon (Stryker)</i>	0	0	138 (1.1)	
	<i>NexGen CR (Zimmer)</i>	8 (0.1)	34 (0.2)	19 (0.1)	
	<i>NexGen LPS (Zimmer)</i>	0	0	# (0.0)	
	<i>NexGen LPS-Flex (Zimmer)</i>	0	4 (0.0)	0	
	<i>NexGen LCCK (Zimmer)</i>	0	3 (0.0)	# (0.0)	
	<i>NexGen CR Munoblok, TMT (Zimmer)</i>	111 (1.1)	176 (1.3)	0	
	<i>NexGen CR Flex (Zimmer)</i>	0	19 (0.1)	10 (0.1)	
	<i>NexGn LPS Monoblok TMT (zimmer)</i>	# (0.0)	44 (0.3)	137 (1.1)	
	<i>NexGen CR modulær TMT (zimmer)</i>	0	# (0.0)	# (0.0)	
	<i>NexGen LPS Modulær TMT (zimmer)</i>	0	# (0.0)	0	
	<i>Oxford Lateral Fixed Bearing (Zimmer-Biomet)</i>	0	0	4 (0.0)	
	<i>Triathlon TS (Stryker)</i>	0	0	5 (0.0)	
	<i>Aleris Hospitaler, Ringsted</i>	<i>Ingen</i>	5 (0.1)	8 (0.1)	0
		<i>Oxford Phase III alpha</i>	0	0	10 (0.1)
<i>NexGen CR (Zimmer)</i>		# (0.0)	0	0	
<i>NexGen LPS (Zimmer)</i>		0	3 (0.0)	# (0.0)	
<i>NexGen LPS-Flex (Zimmer)</i>		8 (0.1)	6 (0.0)	# (0.0)	

	2021	2022	2023
	N (%)	N (%)	N (%)
<i>NexGen LCCK (Zimmer)</i>	# (0.0)	0	# (0.0)
<i>NexGen RHK (Zimmer)</i>	# (0.0)	# (0.0)	# (0.0)
<i>NexGen CR Flex (Zimmer)</i>	201 (2.1)	3 (0.0)	0
<i>NexGn LPS Monoblok TMT (zimmer)</i>	0	# (0.0)	0
<i>NexGen LPS Modulær TMT (zimmer)</i>	0	# (0.0)	0
<i>Persona CR</i>	58 (0.6)	80 (0.6)	8 (0.1)
<i>Persona PS</i>	0	# (0.0)	0
<i>Persona UC</i>	0	# (0.0)	0
<i>Persona MC</i>	5 (0.1)	133 (1.0)	144 (1.1)
<i>Anden komponent</i>	86 (0.9)	156 (1.1)	67 (0.5)
<i>Aleris Hospitaler, Søborg</i>			
<i>Oxford Phase III alpha</i>	0	79 (0.6)	416 (3.2)
<i>Persona CR</i>	0	42 (0.3)	149 (1.2)
<i>Physica CR</i>	0	# (0.0)	# (0.0)
<i>Persona MC</i>	0	40 (0.3)	184 (1.4)
<i>CPH Privathospital</i>			
<i>NexGen CR (Zimmer)</i>	19 (0.2)	48 (0.3)	100 (0.8)
<i>NexGen CR Flex (Zimmer)</i>	11 (0.1)	54 (0.4)	10 (0.1)
<i>NexGen CR modulær TMT (zimmer)</i>	15 (0.2)	9 (0.1)	0
<i>NexGen LPS Modulær TMT (zimmer)</i>	0	# (0.0)	0
<i>Persona CR</i>	0	0	5 (0.0)
<i>Capio A/S - Aalborg afdeling</i>			
<i>Ingen</i>	4 (0.0)	# (0.0)	0
<i>Oxford Phase III alpha</i>	15 (0.2)	150 (1.1)	176 (1.4)
<i>Triathlon Universal (Stryker)</i>	0	# (0.0)	0
<i>NexGen RHK (Zimmer)</i>	0	0	# (0.0)

	2021	2022	2023
	N (%)	N (%)	N (%)
<i>NexGen CR Munoblok, TMT (Zimmer)</i>	29 (0.3)	154 (1.1)	0
<i>NexGn LPS Monoblok TMT (zimmer)</i>	# (0.0)	49 (0.4)	49 (0.4)
<i>NexGen CR modulær TMT (zimmer)</i>	0	4 (0.0)	64 (0.5)
<i>NexGen LPS Modulær TMT (zimmer)</i>	0	0	11 (0.1)
<i>NexGen Zuk</i>	0	# (0.0)	0
<i>Persona CR</i>	40 (0.4)	267 (1.9)	270 (2.1)
<i>Persona PS</i>	0	0	3 (0.0)
<i>Persona MC</i>	0	12 (0.1)	21 (0.2)
<i>Anden komponent</i>	16 (0.2)	27 (0.2)	0
<i>Capio A/S - Aarhus afdeling</i>			
<i>Oxford Phase III alpha</i>	15 (0.2)	74 (0.5)	85 (0.7)
<i>NexGen CR (Zimmer)</i>	0	12 (0.1)	13 (0.1)
<i>NexGen LCCK (Zimmer)</i>	0	0	# (0.0)
<i>NexGen CR Munoblok, TMT (Zimmer)</i>	10 (0.1)	38 (0.3)	0
<i>NexGen CR Flex (Zimmer)</i>	12 (0.1)	15 (0.1)	14 (0.1)
<i>NexGn LPS Monoblok TMT (zimmer)</i>	0	21 (0.2)	98 (0.8)
<i>NexGen CR modulær TMT (zimmer)</i>	0	0	# (0.0)
<i>Anden komponent</i>	0	# (0.0)	0
<i>Capio A/S - Gildhøj afd (Benyt Capio Hellerup efter 1. sept)</i>			
<i>Oxford Phase III alpha</i>	0	8 (0.1)	79 (0.6)
<i>PFC Crusiate-Retaining (Johnson&Johnson)</i>	0	# (0.0)	29 (0.2)
<i>PFC Crusiate-Substituting (Johnson&Johnson)</i>	0	0	# (0.0)

		2021	2022	2023
		N (%)	N (%)	N (%)
	<i>Persona CR</i>	0	21 (0.2)	150 (1.2)
	<i>Persona PS</i>	0	0	# (0.0)
	<i>Persona MC</i>	0	# (0.0)	0
<i>Capio A/S - Hellerup afdeling</i>	<i>Oxford Phase III alpha</i>	36 (0.4)	50 (0.4)	0
	<i>PFC Sigma Crusiate-Retaining (Johnson&Johnson)</i>	54 (0.6)	14 (0.1)	0
	<i>NexGen CR Flex (Zimmer)</i>	13 (0.1)	0	0
	<i>NexGen CR modulær TMT (zimmer)</i>	39 (0.4)	40 (0.3)	0
	<i>Persona CR</i>	0	63 (0.5)	0
<i>Capio A/S - Hellerup sengeafsnit</i>	<i>Oxford Phase III alpha</i>	# (0.0)	6 (0.0)	27 (0.2)
	<i>PFC Crusiate-Retaining (Johnson&Johnson)</i>	0	# (0.0)	0
	<i>NexGen CR modulær TMT (zimmer)</i>	0	# (0.0)	0
	<i>Persona CR</i>	0	12 (0.1)	46 (0.4)
	<i>Persona MC</i>	0	0	3 (0.0)
	<i>Anden komponent</i>	0	0	# (0.0)
<i>Capio A/S - Odense afdeling</i>	<i>Oxford Phase III alpha</i>	26 (0.3)	59 (0.4)	88 (0.7)
	<i>PFC Sigma Crusiate-Retaining (Johnson&Johnson)</i>	41 (0.4)	3 (0.0)	0
	<i>Persona CR</i>	7 (0.1)	50 (0.4)	14 (0.1)
	<i>Oxford Lateral Fixed Bearing (Zimmer-Biomet)</i>	0	0	# (0.0)
	<i>Persona MC</i>	17 (0.2)	60 (0.4)	111 (0.9)
<i>Capio A/S - Skørping afdeling (Benyt venligst Capio Aalborg)</i>	<i>Ingen</i>	3 (0.0)	0	0
	<i>Oxford Phase III alpha</i>	64 (0.7)	0	0
	<i>NexGen CR Munoblok, TMT (Zimmer)</i>	104 (1.1)	# (0.0)	0

	2021	2022	2023
	N (%)	N (%)	N (%)
<i>NexGn LPS Monoblok TMT (zimmer)</i>	5 (0.1)	0	0
<i>NexGen CR modulær TMT (zimmer)</i>	# (0.0)	0	0
<i>Persona CR</i>	143 (1.5)	# (0.0)	0
<i>Persona PS</i>	# (0.0)	0	0
<i>Anden komponent</i>	# (0.0)	0	0
<i>Capio A/S - Viborg afdeling</i>			
<i>Oxford Phase III alpha</i>	21 (0.2)	8 (0.1)	0
<i>NexGen CR (Zimmer)</i>	0	# (0.0)	0
<i>NexGen CR Munoblok, TMT (Zimmer)</i>	20 (0.2)	8 (0.1)	0
<i>NexGen CR Flex (Zimmer)</i>	12 (0.1)	5 (0.0)	0
<i>Gildhøj Privathospital (Brug Capio Gildhøj pr. 1/5-2023)</i>			
<i>Oxford Phase III alpha</i>	34 (0.4)	67 (0.5)	0
<i>PFC Crusiate-Substituting (Johnson&Johnson)</i>	# (0.0)	0	0
<i>PFC Sigma Crusiate-Retaining (Johnson&Johnson)</i>	247 (2.5)	205 (1.5)	0
<i>NexGen CR (Zimmer)</i>	0	# (0.0)	0
<i>Persona CR</i>	0	55 (0.4)	0
<i>Privathosp. Hamlet Frederiksberg, Center for Ortopædkirurgi</i>			
<i>Ingen</i>	0	# (0.0)	0
<i>Oxford Phase III alpha</i>	295 (3.0)	405 (2.9)	0
<i>Vanguard Unicompartmental (Biomet)</i>	# (0.0)	0	0
<i>PFC Sigma All-Poly (Johnson&Johnson)</i>	3 (0.0)	0	0
<i>PFC Crusiate-Substituting (Johnson&Johnson)</i>	# (0.0)	0	0
<i>PFC Sigma Crusiate-Retaining (Johnson&Johnson)</i>	259 (2.7)	63 (0.5)	0

	2021	2022	2023
	N (%)	N (%)	N (%)
<i>PFC Sigma PS</i>			
<i>(Johnson&Johnson)</i>	0	# (0.0)	0
<i>Persona CR</i>	0	133 (1.0)	0
<i>PFC Sigma Offset Tibial Tray</i>	0	# (0.0)	0
<i>Persona MC</i>	0	147 (1.1)	0
<i>Privathospitalet Danmark</i>			
<i>Ingen</i>	# (0.0)	# (0.0)	0
<i>Oxford Phase III alpha</i>	12 (0.1)	0	0
<i>PFC Modular</i>			
<i>(Johnson&Johnson)</i>	46 (0.5)	# (0.0)	0
<i>PFC Crusiate-Retaining</i>			
<i>(Johnson&Johnson)</i>	0	28 (0.2)	86 (0.7)
<i>PFC Crusiate-Substituting</i>			
<i>(Johnson&Johnson)</i>	0	8 (0.1)	# (0.0)
<i>PFC Sigma Crusiate-Retaining</i>			
<i>(Johnson&Johnson)</i>	22 (0.2)	116 (0.8)	0
<i>NexGen Zuk</i>	8 (0.1)	59 (0.4)	24 (0.2)
<i>Anden komponent</i>	0	0	# (0.0)
<i>Privathospitalet Kollund</i>			
<i>Ingen</i>	0	# (0.0)	0
<i>Oxford Phase III alpha</i>	20 (0.2)	26 (0.2)	14 (0.1)
<i>Tibia Offset Tray (Biomet)</i>	0	0	4 (0.0)
<i>PFC Modular</i>			
<i>(Johnson&Johnson)</i>	0	32 (0.2)	0
<i>PFC Crusiate-Retaining</i>			
<i>(Johnson&Johnson)</i>	0	# (0.0)	0
<i>PFC Crusiate-Substituting</i>			
<i>(Johnson&Johnson)</i>	36 (0.4)	70 (0.5)	0
<i>PFC Sigma Crusiate-Retaining</i>			
<i>(Johnson&Johnson)</i>	23 (0.2)	# (0.0)	0
<i>Anden komponent</i>	0	0	# (0.0)

		2021	2022	2023
		N (%)	N (%)	N (%)
<i>Privathospitalet Mølholm</i>	<i>Ingen</i>	4 (0.0)	4 (0.0)	0
	<i>Vanguard CR (Biomet)</i>	20 (0.2)	3 (0.0)	0
	<i>Oxford Phase III alpha</i>	69 (0.7)	81 (0.6)	95 (0.7)
	<i>Oxford domed lateral PKR (Biomet)</i>	0	0	# (0.0)
	<i>Triathlon Universal (Stryker)</i>	# (0.0)	0	# (0.0)
	<i>Triathlon (Stryker)</i>	79 (0.8)	135 (1.0)	166 (1.3)
	<i>Anden komponent</i>	5 (0.1)	3 (0.0)	# (0.0)
<i>Privathospitalet Skørping</i>	<i>Anden komponent</i>	# (0.0)	0	0
<i>aCure Privathospital</i>	<i>Oxford Phase III alpha</i>	40 (0.4)	56 (0.4)	21 (0.2)
	<i>Oxford domed lateral PKR (Biomet)</i>	0	0	7 (0.1)
	<i>RHK Rotating Hinge Knee (Biomet)</i>	0	# (0.0)	0
	<i>Persona CR</i>	# (0.0)	14 (0.1)	14 (0.1)
	<i>Persona UC</i>	5 (0.1)	0	0
	<i>Persona MC</i>	60 (0.6)	83 (0.6)	# (0.0)